



РАСПОРЯЖЕНИЕ ПРАВИТЕЛЬСТВА БЕЛГОРОДСКОЙ ОБЛАСТИ

Белгород

« 24 » февраля 2014 г.

№ 66-РП

Об утверждении границ территорий объектов культурного наследия федерального значения (памятников истории и культуры) и режимов использования земельных участков в границах данных территорий

В соответствии с Федеральным законом от 25 июня 2002 года № 73-ФЗ «Об объектах культурного наследия (памятниках истории и культуры) народов Российской Федерации», законом Белгородской области от 13 ноября 2003 года № 97 «Об объектах культурного наследия (памятниках истории и культуры) Белгородской области», в целях обеспечения сохранности объектов культурного наследия федерального значения (памятников истории и культуры) в их исторической среде:

1. Утвердить прилагаемые границы территорий объектов культурного наследия федерального значения (памятников истории и культуры), расположенных на территории Старооскольского городского округа, муниципального района «Город Валуйки и Валуйский район», Новооскольского района Белгородской области, с их описанием.

2. Утвердить режимы использования земельных участков в границах территорий объектов культурного наследия федерального значения (памятников истории и культуры), расположенных на территории Старооскольского городского округа, муниципального района «Город Валуйки и Валуйский район», Новооскольского района Белгородской области (прилагаются).

3. Администрациям Старооскольского городского округа (Гнедых А.В.), муниципального района «Город Валуйки и Валуйский район» (Дыбов А.И.), Новооскольского района (Понедельченко М.Н.) Белгородской области учесть границы территорий объектов культурного наследия федерального значения, режимы использования земельных участков в границах данных территорий в документах территориального планирования, правилах землепользования и застройки, документации по планировке территорий.

4. Контроль за исполнением распоряжения возложить на департамент внутренней и кадровой политики Белгородской области (Сергачёв В.А.).

Информацию об исполнении распоряжения представить к 20 января 2015 года.

Губернатор
Белгородской области

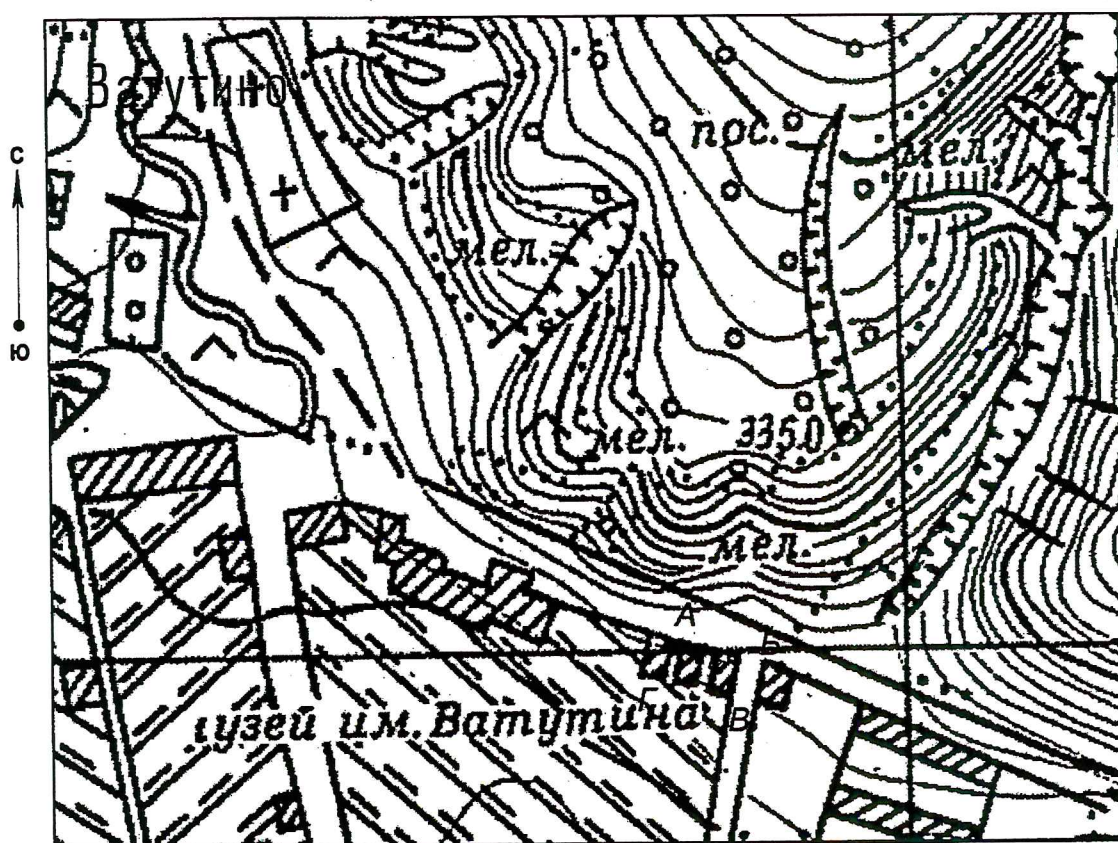


Е.Савченко

Утверждены
распоряжением Правительства
Белгородской области
от « 24 » февраля 2014 г. № 66-рп

Границы территории объекта культурного наследия федерального значения
«Дом, в котором в 1901 г. родился генерал армии Ватутин Николай Федорович.
В доме – мемориальный музей Н.Ф. Ватутина»
(Белгородская область, Валуйский район, с. Ватутино)

1.1. Схема границ территории объекта культурного наследия
федерального значения «Дом, в котором в 1901 г. родился генерал армии
Ватутин Николай Федорович. В доме – мемориальный музей Н.Ф. Ватутина»



Масштаб 1:4000

Условные обозначения:

- | | |
|--|---|
| | - граница территории объекта культурного наследия |
| | - объект культурного наследия |

1.2. Описание границ территории объекта культурного наследия федерального значения «Дом, в котором в 1901 г. родился генерал армии Ватутин Николай Федорович. В доме – мемориальный музей Н.Ф. Ватутина»

Северная граница территории объекта культурного наследия проходит на расстоянии пяти метров от северной стены объекта культурного наследия (поворотные точки А-Б).

Восточная граница территории проходит на расстоянии семи метров от восточной стены здания (поворотные точки Б-В).

Южная граница территории проходит на расстоянии десяти метров от южной стены здания (поворотные точки В-Г).

Западная граница территории проходит на расстоянии шести метров от западной стены здания (поворотные точки Г-А).

1.3. Координаты поворотных точек границ территории объекта культурного наследия федерального значения «Дом, в котором в 1901 г. родился генерал армии Ватутин Николай Федорович. В доме – мемориальный музей Н.Ф. Ватутина»

Наименование поворотных точек	Координаты поворотных точек		Мера линии	Дирекционный угол
	Х	У		
А	360007.31	2237855.63		
			21.12	108°23'59"
Б	360000.65	2237875.68		
			22.19	199°27'17"
В	359979.72	2237868.29		
			20.43	290°54'31"
Г	359987.01	2237849.2		
			21.3	17°34'38"



Утвержден
распоряжением Правительства
Белгородской области
от « 24 » февраля 2014г. № 66-рп

Режим использования земельного участка в границе территории
объекта культурного наследия федерального значения
«Дом, в котором в 1901 г. родился генерал армии Ватутин Николай Федорович.
В доме – мемориальный музей Н.Ф. Ватутина»
(Белгородская область, Валуйский район, с. Ватутино)

Разрешается:

-проведение работ, направленных на сохранение объекта культурного наследия (ремонт, реставрация, консервация, приспособление памятника для современного использования), без изменений его особенностей, составляющих предмет охраны, на основании проектов, выполненных, согласованных и утвержденных в установленном порядке;

-модернизация инженерных сетей, не создающая угрозу объекту культурного наследия;

-размещение на территории объекта культурного наследия стендов и иных средств наглядной агитации допускается в исключительных случаях, по согласованию с государственным органом охраны объектов культурного наследия;

-благоустройство, в том числе устройство отмосток и иных сооружений инженерной защиты объекта культурного наследия, плиточного и иного покрытия, наружного освещения объекта культурного наследия с учетом влияния светового потока на восприятие объекта культурного наследия;

-проведение земляных работ (при прокладке и реконструкции инженерных сетей, обеспечивающих эксплуатацию объекта культурного наследия).

Проведение земляных работ и благоустройство территории осуществляется на основании разрешения государственного органа охраны объектов культурного наследия при условии обеспечения сохранности объекта культурного наследия при проведении указанных работ.

Запрещается:

-снос объекта культурного наследия;

-возведение пристроек к объекту культурного наследия и изменение традиционных характеристик здания, влекущее за собой причинение вреда в виде реального ущерба и (или) умаление его историко-культурной ценности;

-парковка автотранспорта (за исключением автомашин специального назначения);

-иные изменения, не согласованные с государственным органом охраны объектов культурного наследия.

