



БЕЛГОРОДСКАЯ ОБЛАСТЬ
УПРАВЛЕНИЕ ГОСУДАРСТВЕННОЙ ОХРАНЫ ОБЪЕКТОВ
КУЛЬТУРНОГО НАСЛЕДИЯ БЕЛГОРОДСКОЙ ОБЛАСТИ

ПРИКАЗ

Белгород

« 18 » декабря 20 19 г.

№ 22-20/03/796

**Об утверждении графического описания местоположения границ
(с перечнем координат характерных точек) защитной зоны объекта культурного
наследия регионального значения «Свято-Никольский храм», расположенного
по адресу: Белгородская область, Красногвардейский район,
с. Сорокино, ул. Центральная, 1**

В соответствии со статьей 34.1 Федерального закона от 25 июня 2002 года № 73-ФЗ «Об объектах культурного наследия (памятниках истории и культуры) народов Российской Федерации», подпунктом 3.1.4 Положения об управлении государственной охраны объектов культурного наследия области, утвержденным постановлением Правительства Белгородской области от 14 декабря 2015 года № 453-пп, в целях государственной охраны объектов культурного наследия (памятников истории и культуры), **п р и к а з ы в а ю:**

1. Утвердить прилагаемое графическое описание местоположения границ (с перечнем координат характерных точек) защитной зоны объекта культурного наследия регионального значения «Свято-Никольский храм», расположенного по адресу: Белгородская область, Красногвардейский район, с. Сорокино, ул. Центральная, 1, включенного в единый государственный реестр объектов культурного наследия (памятников истории и культуры) народов Российской Федерации в соответствии с постановлением Губернатора Белгородской области № 178 от 08 сентября 2004 года «Об утверждении дополнительного списка объектов культурного наследия Белгородской области», согласно приложению к настоящему приказу.

2. Консультанту отдела государственной охраны, сохранения, использования и популяризации объектов культурного наследия (Смолякова С.Г.) обеспечить:

- размещение настоящего приказа на сайте «Вестник нормативных правовых актов Белгородской области» в информационно-телекоммуникационной сети Интернет (www.zakon.belregion.ru) и на официальном сайте управления государственной охраны объектов культурного наследия области в информационно-телекоммуникационной сети Интернет (www.okn31.ru).

- размещение настоящего приказа в федеральной государственной информационной системе территориального планирования;

- направление настоящего приказа в управление федеральной службы государственной регистрации, кадастра и картографии по Белгородской области для внесения сведений в ЕГРН.

3. Контроль за исполнением настоящего приказа возложить на начальника отдела государственной охраны, сохранения, использования и популяризации объектов культурного наследия Лошакова К.А.

**Начальник управления государственной
охраны объектов культурного наследия
Белгородской области**

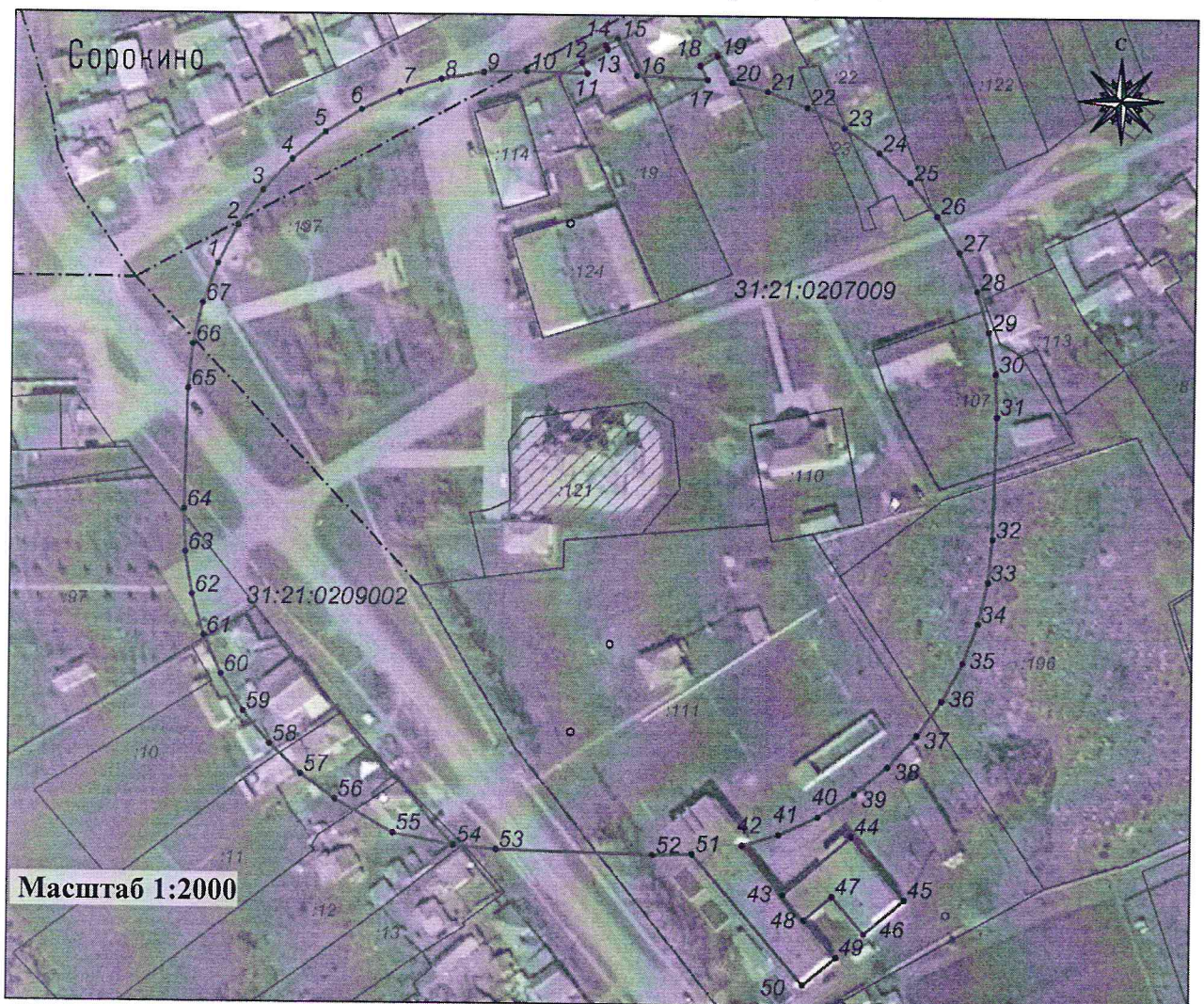


Г.В. Акапьева





Приложение
к приказу управления государственной
охраны объектов культурного наследия
Белгородской области
от «18» декабря 2019 г.
№ 42-20/03/796

**Графическое описание местоположения границ
(с перечнем координат характерных точек) защитной зоны объекта культурного
наследия регионального значения «Свято-Никольский храм», расположенного
по адресу: Белгородская область, Красногвардейский район,
с. Сорокино, ул. Центральная, 1**

1. Графическое описание местоположения границ защитной зоны



Условные обозначения

	территория ОКН	31:21:0207009	кадастровый номер квартала
	граница защитной зоны		граница земельного участка, включенная в ЕГРН
● 1-67	характерная точка границ защитной зоны		граница кадастрового квартала
:121	кадастровый номер земельного участка		

2. Описание местоположения границ защитной зоны

Границы защитной зоны объекта культурного наследия проходят на расстоянии 100 м от границ территории объекта культурного наследия. В местах прохождения границ защитной зоны по объектам капитального строительства (точки 11-16, 17-20, 42-51) границы защитной зоны проходят по внешним границам таких объектов.

3. Перечень координат характерных точек границ защитной зоны

Наименование поворотных точек	Координаты поворотных точек		Мера линии	Дирекционный угол
	X	Y		
1	412050.77	2249959.25	13.08	27°59'42"
2	412062.32	2249965.39	13.08	35°30'44"
3	412072.97	2249972.99	13.08	42°59'11"
4	412082.54	2249981.91	13.09	50°31'10"
5	412090.86	2249992.01	13.08	57°59'57"
6	412097.79	2250003.10	13.08	65°30'45"
7	412103.21	2250015.00	13.08	72°58'39"
8	412107.04	2250027.51	13.08	80°29'40"
9	412109.20	2250040.41	13.09	88°1'46"
10	412109.65	2250053.49	18.31	91°45'9"
11	412109.09	2250071.79	3.65	332°6'9"
12	412112.32	2250070.08	8.83	62°7'46"
13	412116.45	2250077.89	1.49	332°3'46"
14	412117.77	2250077.19	4.21	62°5'44"
15	412119.74	2250080.91	12.57	152°6'35"
16	412108.63	2250086.79	21.75	93°1'50"
17	412107.48	2250108.51	4.82	330°56'1"
18	412111.69	2250106.17	5.99	60°57'16"
19	412114.6	2250111.41	9.22	150°55'59"
20	412106.54	2250115.89	11.29	103°0'8"
21	412104.00	2250126.89	13.08	110°29'58"
22	412099.42	2250139.14	13.08	117°59'42"
23	412093.28	2250150.69	13.08	125°30'44"
24	412085.68	2250161.34	13.08	132°59'11"
25	412076.76	2250170.91	13.09	140°31'10"
26	412066.66	2250179.23	13.08	147°59'57"
27	412055.57	2250186.16	13.08	155°30'45"
28	412043.67	2250191.58	13.08	162°58'39"
29	412031.16	2250195.41	13.08	170°29'40"
30	412018.26	2250197.57	13.08	178°1'41"
31	412005.19	2250198.02	37.3	181°22'1"
32	411967.9	2250197.13	13.08	185°29'2"
33	411954.88	2250195.88	13.08	192°59'5"
34	411942.13	2250192.94	13.08	200°29'58"
35	411929.88	2250188.36	13.08	207°59'42"
36	411918.33	2250182.22	13.08	215°30'44"

Наименование поворотных точек	Координаты поворотных точек		Мера линии	Дирекционный угол
	X	Y		
37	411907.68	2250174.62	13.08	222°59'11"
38	411898.11	2250165.7	13.09	230°31'10"
39	411889.79	2250155.6	13.08	237°59'57"
40	411882.86	2250144.51	13.08	245°30'45"
41	411877.44	2250132.61	11.76	252°59'51"
42	411874.00	2250121.36	19.5	139°24'29"
43	411859.19	2250134.05	27.37	49°22'17"
44	411877.01	2250154.82	25.22	139°22'26"
45	411857.87	2250171.24	16.19	229°30'36"
46	411847.36	2250158.93	14.99	319°22'55"
47	411858.74	2250149.17	11.18	229°29'55"
48	411851.48	2250140.67	15	139°24'25"
49	411840.09	2250150.43	13.22	229°28'43"
50	411831.5	2250140.38	52.59	319°22'47"
51	411871.42	2250106.14	12.02	267°59'49"
52	411871.00	2250094.13	47.64	271°38'9"
53	411872.36	2250046.51	13.08	275°29'2"
54	411873.61	2250033.49	18.82	280°52'26"
55	411877.16	2250015.01	20.71	299°13'35"
56	411887.27	2249996.94	13.08	305°30'44"
57	411894.87	2249986.29	13.08	312°59'11"
58	411903.79	2249976.72	13.09	320°31'10"
59	411913.89	2249968.4	13.08	327°59'57"
60	411924.98	2249961.47	13.08	335°30'45"
61	411936.88	2249956.05	13.08	342°58'39"
62	411949.39	2249952.22	13.08	350°29'40"
63	411962.29	2249950.06	13.08	358°1'41"
64	411975.36	2249949.61	36.68	1°19'40"
65	412012.03	2249950.46	13.8	5°16'51"
66	412025.77	2249951.73	13.08	12°59'5"
67	412038.52	2249954.67	13.08	20°29'58"

4. Режим использования земельного участка в границах защитной зоны

В соответствии с пунктом 1 статьи 34.1 Федерального закона от 25 июня 2002 года № 73-ФЗ «Об объектах культурного наследия (памятниках истории и культуры) народов Российской Федерации», в границах защитной зоны объекта культурного наследия запрещается строительство объектов капитального строительства и их реконструкция, связанная с изменением их параметров (высоты, количества этажей, площади), за исключением строительства и реконструкции линейных объектов.

**Начальник управления государственной
охраны объектов культурного наследия
Белгородской области**



Г.В. Акапьева