



БЕЛГОРОДСКАЯ ОБЛАСТЬ
УПРАВЛЕНИЕ ГОСУДАРСТВЕННОЙ ОХРАНЫ ОБЪЕКТОВ
КУЛЬТУРНОГО НАСЛЕДИЯ БЕЛГОРОДСКОЙ ОБЛАСТИ

ПРИКАЗ

Белгород

« 18 » декабря 20 19 г.

№ 22-20/03/792

**Об утверждении графического описания местоположения границ
(с перечнем координат характерных точек) защитной зоны объекта культурного
наследия регионального значения «Мужская гимназия», расположенного по
адресу: Белгородская область, Красногвардейский район,
г. Бирюч, ул. Красная, 7в**

В соответствии со статьей 34.1 Федерального закона от 25 июня 2002 года № 73-ФЗ «Об объектах культурного наследия (памятниках истории и культуры) народов Российской Федерации», подпунктом 3.1.4 Положения об управлении государственной охраны объектов культурного наследия области, утвержденным постановлением Правительства Белгородской области от 14 декабря 2015 года № 453-пп, в целях государственной охраны объектов культурного наследия (памятников истории и культуры), **п р и к а з ы в а ю:**

1. Утвердить прилагаемое графическое описание местоположения границ (с перечнем координат характерных точек) защитной зоны объекта культурного наследия регионального значения «Мужская гимназия», расположенного по адресу: Белгородская область, Красногвардейский район, г. Бирюч, ул. Красная, 7в, включенного в единый государственный реестр объектов культурного наследия (памятников истории и культуры) народов Российской Федерации в соответствии с постановлением главы администрации Белгородской области № 229 от 12 мая 1997 года «Об утверждении дополнительного списка памятников истории и культуры, принимаемых на государственную охрану», согласно приложению к настоящему приказу.

2. Консультанту отдела государственной охраны, сохранения, использования и популяризации объектов культурного наследия (Смолякова С.Г.) обеспечить:

- размещение настоящего приказа на сайте «Вестник нормативных правовых актов Белгородской области» в информационно-телекоммуникационной сети Интернет (www.zakon.belregion.ru) и на официальном сайте управления государственной охраны объектов культурного наследия области в информационно-телекоммуникационной сети Интернет (www.okn31.ru).

- размещение настоящего приказа в федеральной государственной информационной системе территориального планирования;

- направление настоящего приказа в управление федеральной службы государственной регистрации, кадастра и картографии по Белгородской области для внесения сведений в ЕГРН.

3. Контроль за исполнением настоящего приказа возложить на начальника отдела государственной охраны, сохранения, использования и популяризации объектов культурного наследия Лошакова К.А.

**Начальник управления государственной
охраны объектов культурного наследия
Белгородской области**

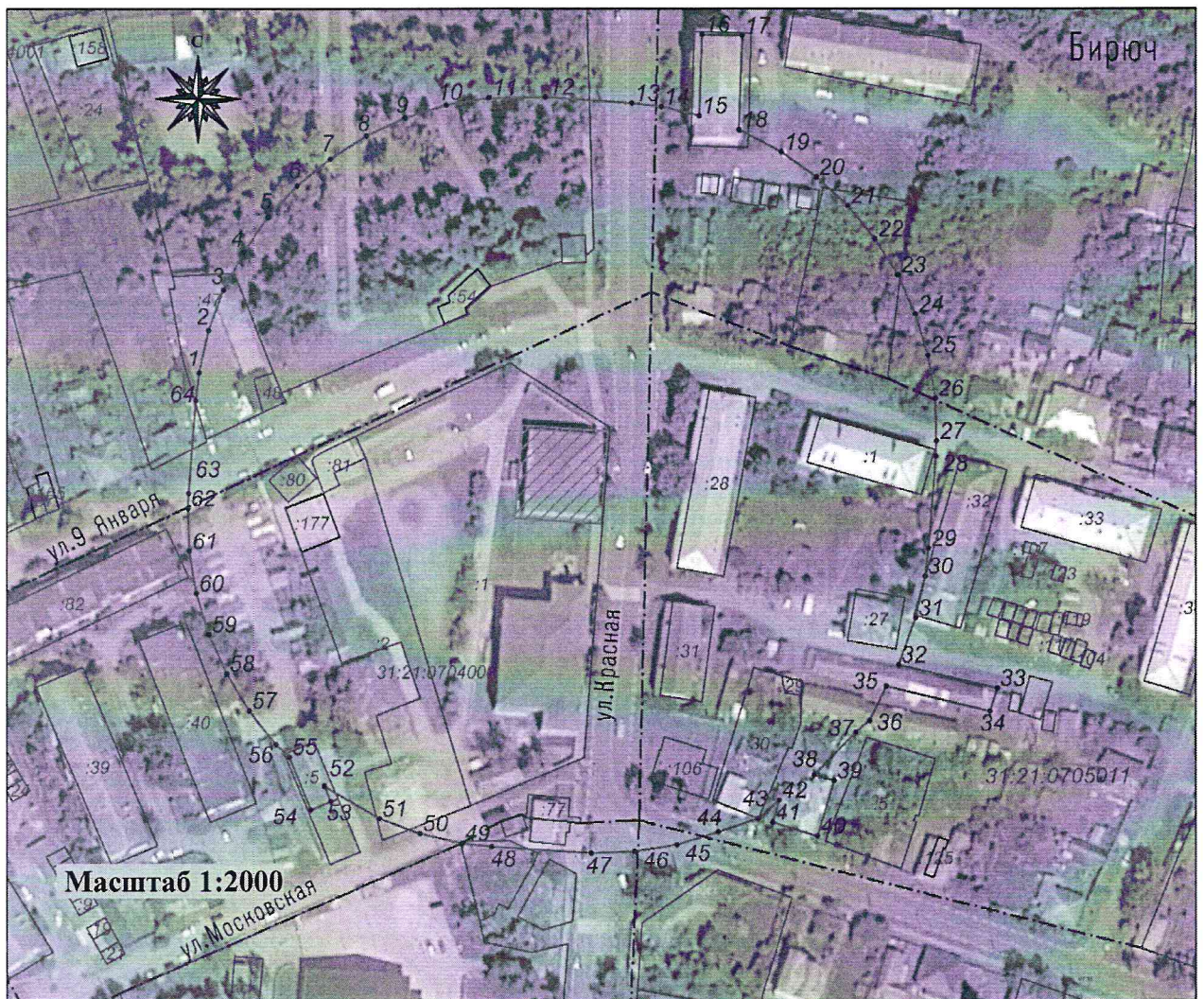


Г.В. Акапьева





Приложение
к приказу управления государственной
охраны объектов культурного наследия
Белгородской области
от «18» декабря 2019 г.
№ 22-20/03/792

**Графическое описание местоположения границ
(с перечнем координат характерных точек) защитной зоны объекта культурного
наследия регионального значения «Мужская гимназия», расположенного по
адресу: Белгородская область, Красногвардейский район,
г. Бирюч, ул. Красная, 7в**

1. Графическое описание местоположения границ защитной зоны



Условные обозначения

| | | | |
|---|--|--|---|
|  | территория ОКН | 31:21:0705011 | кадастровый номер квартала |
|  | граница защитной зоны |  | граница земельного участка, включенная в ЕГРН |
| • 1-61 | характерная точка границ защитной зоны |  | граница кадастрового квартала |
| :31 | кадастровый номер земельного участка | | |

2. Описание местоположения границ защитной зоны

Границы защитной зоны объекта культурного наследия проходят на расстоянии 100 м от границ территории объекта культурного наследия. В местах прохождения границ защитной зоны по объектам капитального строительства (точки 15-18, 32-35, 38-42, 52-55) границы защитной зоны проходят по внешним границам таких объектов.

3. Перечень координат характерных точек границ защитной зоны

| Наименование поворотных точек | Координаты поворотных точек | | Мера линии | Дирекционный угол |
|-------------------------------|-----------------------------|------------|------------|-------------------|
| | X | Y | | |
| 1 | 400683.66 | 2244055.69 | 13.08 | 12°59'5" |
| 2 | 400696.41 | 2244058.63 | 13.08 | 20°29'58" |
| 3 | 400708.66 | 2244063.21 | 13.08 | 27°59'42" |
| 4 | 400720.21 | 2244069.35 | 13.08 | 35°30'44" |
| 5 | 400730.86 | 2244076.95 | 13.08 | 42°59'11" |
| 6 | 400740.43 | 2244085.87 | 13.09 | 50°31'10" |
| 7 | 400748.75 | 2244095.97 | 13.08 | 57°59'57" |
| 8 | 400755.68 | 2244107.06 | 13.08 | 65°30'45" |
| 9 | 400761.1 | 2244118.96 | 13.08 | 72°58'39" |
| 10 | 400764.93 | 2244131.47 | 13.08 | 80°29'40" |
| 11 | 400767.09 | 2244144.37 | 17.1 | 89°9'44" |
| 12 | 400767.34 | 2244161.47 | 26.12 | 94°3'43" |
| 13 | 400765.49 | 2244187.52 | 9.05 | 96°39'42" |
| 14 | 400764.44 | 2244196.51 | 11.73 | 103°0'20" |
| 15 | 400761.8 | 2244207.94 | 24.39 | 1°54'10" |
| 16 | 400786.18 | 2244208.75 | 12.3 | 91°54'38" |
| 17 | 400785.77 | 2244221.04 | 28.34 | 181°55'16" |
| 18 | 400757.45 | 2244220.09 | 14.58 | 117°12'54" |
| 19 | 400750.78 | 2244233.06 | 13.08 | 125°30'44" |
| 20 | 400743.18 | 2244243.71 | 13.08 | 132°59'11" |
| 21 | 400734.26 | 2244253.28 | 13.09 | 140°31'10" |
| 22 | 400724.16 | 2244261.6 | 13.08 | 147°59'57" |
| 23 | 400713.07 | 2244268.53 | 13.08 | 155°30'45" |
| 24 | 400701.17 | 2244273.95 | 13.08 | 162°58'39" |
| 25 | 400688.66 | 2244277.78 | 13.08 | 170°29'40" |
| 26 | 400675.76 | 2244279.94 | 13.08 | 178°1'41" |
| 27 | 400662.69 | 2244280.39 | 4.62 | 182°58'48" |
| 28 | 400658.08 | 2244280.15 | 28.34 | 184°23'27" |
| 29 | 400629.82 | 2244277.98 | 8.47 | 186°50'53" |
| 30 | 400621.41 | 2244276.97 | 13.08 | 192°59'5" |
| 31 | 400608.66 | 2244274.03 | 15.16 | 200°28'3" |
| 32 | 400594.46 | 2244268.73 | 30.89 | 103°21'57" |
| 33 | 400587.32 | 2244298.78 | 7.29 | 197°14'29" |
| 34 | 400580.36 | 2244296.62 | 32.55 | 283°37'50" |
| 35 | 400588.03 | 2244264.99 | 11.54 | 205°56'36" |

| Наименование поворотных точек | Координаты поворотных точек | | Мера линии | Дирекционный угол |
|-------------------------------------|--------------------------------|------------|---------------|----------------------|
| | X | Y | | |
| 36 | 400577.65 | 2244259.94 | 5.45 | 230°52'50" |
| 37 | 400574.21 | 2244255.71 | 18.07 | 224°26'21" |
| 38 | 400561.31 | 2244243.06 | 6.31 | 106°34'7" |
| 39 | 400559.51 | 2244249.11 | 17.58 | 196°31'39" |
| 40 | 400542.66 | 2244244.11 | 14.42 | 286°43'33" |
| 41 | 400546.81 | 2244230.3 | 7.17 | 17°16'22" |
| 42 | 400553.66 | 2244232.43 | 8.63 | 229°2'19" |
| 43 | 400548 | 2244225.91 | 12.86 | 251°44'2" |
| 44 | 400543.97 | 2244213.7 | 13.08 | 252°58'39" |
| 45 | 400540.14 | 2244201.19 | 13.08 | 260°29'40" |
| 46 | 400537.98 | 2244188.29 | 13.08 | 268°1'41" |
| 47 | 400537.53 | 2244175.22 | 30.15 | 273°53'55" |
| 48 | 400539.58 | 2244145.14 | 9.05 | 276°39'42" |
| 49 | 400540.63 | 2244136.15 | 13.08 | 282°59'5" |
| 50 | 400543.57 | 2244123.4 | 13.08 | 290°29'58" |
| 51 | 400548.15 | 2244111.15 | 19.63 | 300°31'23" |
| 52 | 400558.12 | 2244094.24 | 5.1 | 157°30'35" |
| 53 | 400553.41 | 2244096.19 | 6.54 | 247°26'2" |
| 54 | 400550.9 | 2244090.15 | 17.37 | 337°33'18" |
| 55 | 400566.95 | 2244083.52 | 5.66 | 312°59'43" |
| 56 | 400570.81 | 2244079.38 | 13.09 | 320°31'10" |
| 57 | 400580.91 | 2244071.06 | 13.08 | 327°59'57" |
| 58 | 400592 | 2244064.13 | 13.08 | 335°30'45" |
| 59 | 400603.9 | 2244058.71 | 13.08 | 342°58'39" |
| 60 | 400616.41 | 2244054.88 | 13.08 | 350°29'40" |
| 61 | 400629.31 | 2244052.72 | 13.08 | 358°1'41" |
| 62 | 400642.38 | 2244052.27 | 4.62 | 2°58'48" |
| 63 | 400646.99 | 2244052.51 | 28.34 | 4°23'27" |
| 64 | 400675.25 | 2244054.68 | 8.47 | 6°50'53" |

4. Режим использования земельного участка в границах защитной зоны

В соответствии с пунктом 1 статьи 34.1 Федерального закона от 25 июня 2002 года № 73-ФЗ «Об объектах культурного наследия (памятниках истории и культуры) народов Российской Федерации», в границах защитной зоны объекта культурного наследия запрещается строительство объектов капитального строительства и их реконструкция, связанная с изменением их параметров (высоты, количества этажей, площади), за исключением строительства и реконструкции линейных объектов.

**Начальник управления государственной
охраны объектов культурного наследия
Белгородской области**



Г.В. Акапьева