



БЕЛГОРОДСКАЯ ОБЛАСТЬ

УПРАВЛЕНИЕ ГОСУДАРСТВЕННОЙ ОХРАНЫ ОБЪЕКТОВ
КУЛЬТУРНОГО НАСЛЕДИЯ БЕЛГОРОДСКОЙ ОБЛАСТИ

ПРИКАЗ

Белгород

« 19 » декабря 20 19 г.

№ 22-20/02/800

**Об утверждении графического описания местоположения границ
(с перечнем координат характерных точек) защитной зоны объекта культурного
наследия регионального значения «Митрофановская церковь», расположенного
по адресу: Белгородская область, Красногвардейский район,
г. Бирюч, ул. Ленина, 4**

В соответствии со статьей 34.1 Федерального закона от 25 июня 2002 года № 73-ФЗ «Об объектах культурного наследия (памятниках истории и культуры) народов Российской Федерации», подпунктом 3.1.4 Положения об управлении государственной охраны объектов культурного наследия области, утвержденным постановлением Правительства Белгородской области от 14 декабря 2015 года № 453-пп, в целях государственной охраны объектов культурного наследия (памятников истории и культуры), **п р и к а з ы в а ю:**

1. Утвердить прилагаемое графическое описание местоположения границ (с перечнем координат характерных точек) защитной зоны объекта культурного наследия регионального значения «Митрофановская церковь», расположенного по адресу: Белгородская область, Красногвардейский район, г. Бирюч, ул. Ленина, 4, включенного в единый государственный реестр объектов культурного наследия (памятников истории и культуры) народов Российской Федерации в соответствии с решением Белгородского областного исполнительного комитета Совета народных депутатов № 368 от 28 августа 1986 года «Об утверждении дополнительного списка памятников истории и культуры, взятых под государственную охрану», согласно приложению к настоящему приказу.

2. Консультанту отдела государственной охраны, сохранения, использования и популяризации объектов культурного наследия (Смолякова С.Г.) обеспечить:

- размещение настоящего приказа на сайте «Вестник нормативных правовых актов Белгородской области» в информационно-телекоммуникационной сети Интернет (www.zakon.belregion.ru) и на официальном сайте управления государственной охраны объектов культурного наследия области в информационно-телекоммуникационной сети Интернет (www.okn31.ru).

- размещение настоящего приказа в федеральной государственной информационной системе территориального планирования;

- направление настоящего приказа в управление федеральной службы государственной регистрации, кадастра и картографии по Белгородской области для внесения сведений в ЕГРН.

3. Контроль за исполнением настоящего приказа возложить на начальника отдела государственной охраны, сохранения, использования и популяризации объектов культурного наследия Лошакова К.А.

**Начальник управления государственной
охраны объектов культурного наследия
Белгородской области**

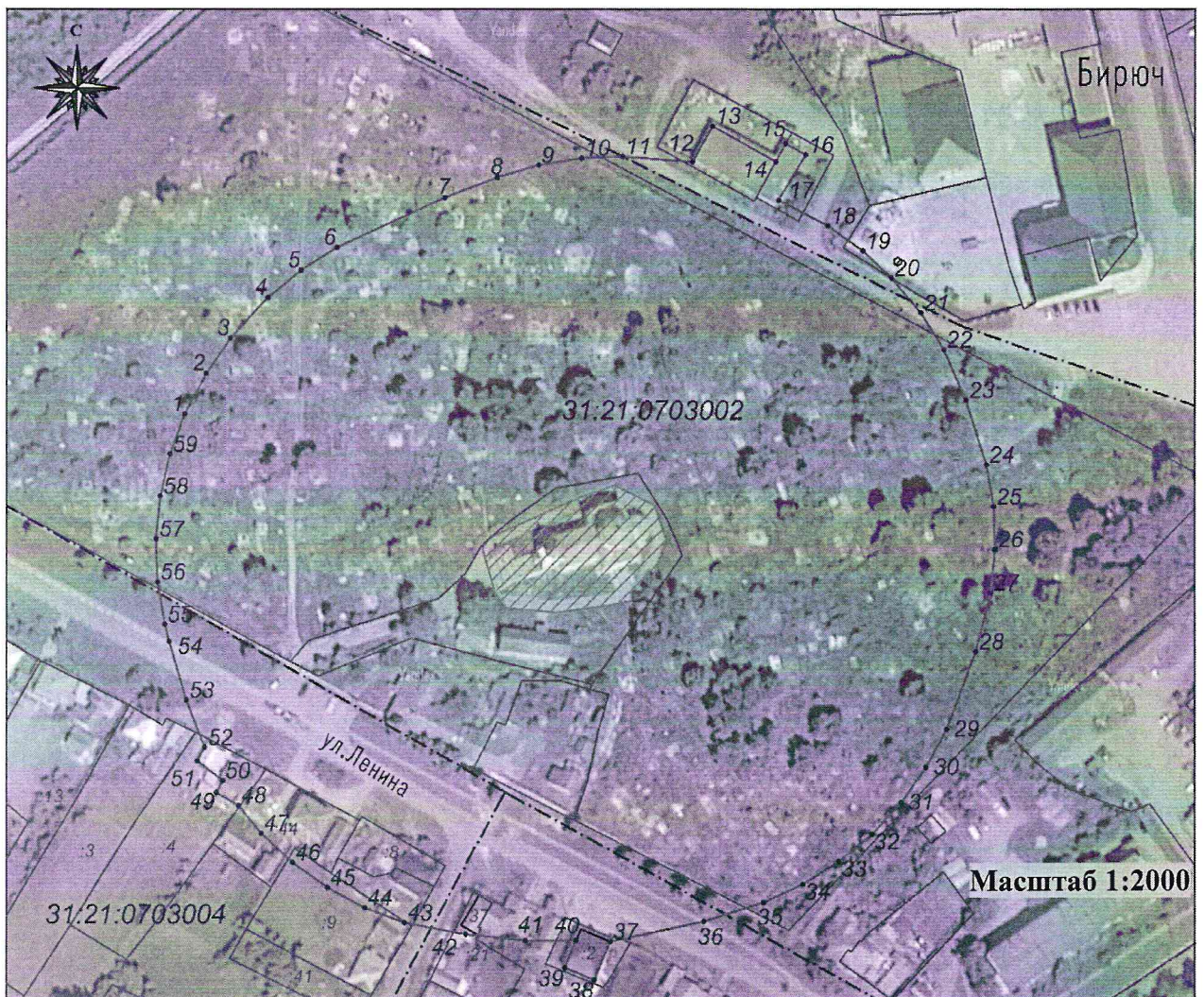


Г.В. Акапьева






Приложение
к приказу управления государственной
охраны объектов культурного наследия
Белгородской области
от «19» августа 2019 г.
№ 22-20/03/800

Графическое описание местоположения границ
(с перечнем координат характерных точек) защитной зоны объекта культурного
наследия регионального значения «Митрофановская церковь», расположенного
по адресу: Белгородская область, Красногвардейский район,
г. Бирюч, ул. Ленина, 4

1. Графическое описание местоположения границ защитной зоны



Условные обозначения

	территория ОКН	31:21:0703002	кадастровый номер квартала
	граница защитной зоны		граница земельного участка, включенная в ЕГРН
	характерная точка границ защитной зоны		граница кадастрового квартала
:3	кадастровый номер земельного участка		

2. Описание местоположения границ защитной зоны

Границы защитной зоны объекта культурного наследия проходят на расстоянии 100 м от границ территории объекта культурного наследия. В местах прохождения границ защитной зоны по объектам капитального строительства (точки 12-17, 37-40, 48-52) границы защитной зоны проходят по внешним границам таких объектов.

3. Перечень координат характерных точек границ защитной зоны

Наименование поворотных точек	Координаты поворотных точек		Мера линии	Дирекционный угол
	X	Y		
1	400988.37	2243551.64	14	27°34'18"
2	401000.78	2243558.12	13.08	35°30'44"
3	401011.43	2243565.72	16.93	42°49'20"
4	401023.85	2243577.23	13.09	50°31'10"
5	401032.17	2243587.33	13.08	57°59'57"
6	401039.10	2243598.42	36.2	65°25'1"
7	401054.16	2243631.34	16.97	69°19'59"
8	401060.15	2243647.22	13.08	72°58'39"
9	401063.98	2243659.73	13.08	80°29'40"
10	401066.14	2243672.63	12.46	88°1'18"
11	401066.57	2243685.08	21.25	94°12'37"
12	401065.01	2243706.27	12.43	29°23'25"
13	401075.84	2243712.37	22.13	119°1'55"
14	401065.10	2243731.72	6.24	28°49'22"
15	401070.57	2243734.73	6.98	119°21'27"
16	401067.15	2243740.81	15.94	211°5'13"
17	401053.50	2243732.58	16.94	117°52'53"
18	401045.58	2243747.55	13.08	125°30'44"
19	401037.98	2243758.20	12.17	133°0'7"
20	401029.68	2243767.10	13.99	140°0'58"
21	401018.96	2243776.09	13.08	147°59'57"
22	401007.87	2243783.02	16.74	156°33'31"
23	400992.51	2243789.68	20.67	162°34'23"
24	400972.79	2243795.87	13.08	170°29'40"
25	400959.89	2243798.03	13.08	178°1'41"
26	400946.82	2243798.48	13.08	185°29'2"
27	400933.8	2243797.23	18.45	194°32'0"
28	400915.94	2243792.6	25.14	200°30'38"
29	400892.39	2243783.79	13.08	207°59'42"
30	400880.84	2243777.65	13.08	215°30'44"
31	400870.19	2243770.05	13.08	222°59'11"
32	400860.62	2243761.13	13.09	230°31'10"
33	400852.30	2243751.03	13.08	237°59'57"
34	400845.37	2243739.94	13.08	245°30'45"
35	400839.95	2243728.04	19.13	252°5'43"
36	400834.07	2243709.84	29.09	257°56'12"

Наименование поворотных точек	Координаты поворотных точек		Мера линии	Дирекционный угол
	X	Y		
37	400827.99	2243681.39	12.56	202°25'11"
38	400816.38	2243676.6	9.68	292°8'31"
39	400820.03	2243667.63	9.03	22°35'26"
40	400828.37	2243671.10	15.38	270°13'24"
41	400828.43	2243655.72	18.14	275°51'7"
42	400830.28	2243637.67	18.78	280°42'41"
43	400833.77	2243619.22	13.08	290°29'58"
44	400838.35	2243606.97	13.08	297°59'42"
45	400844.49	2243595.42	13.08	305°30'44"
46	400852.09	2243584.77	13.08	312°59'11"
47	400861.01	2243575.2	10.93	320°31'47"
48	400869.45	2243568.25	8.07	299°48'23"
49	400873.46	2243561.25	4.00	29°50'1"
50	400876.93	2243563.24	9.82	307°23'0"
51	400882.89	2243555.44	4.72	29°26'37"
52	400887.00	2243557.76	15.43	338°26'23"
53	400901.35	2243552.09	18.52	343°37'46"
54	400919.12	2243546.87	5.44	345°11'50"
55	400924.38	2243545.48	13.08	350°29'40"
56	400937.28	2243543.32	13.08	358°1'41"
57	400950.35	2243542.87	13.08	5°29'2"
58	400963.37	2243544.12	13.08	12°59'5"
59	400976.12	2243547.06	13.08	20°29'58"

4. Режим использования земельного участка в границах защитной зоны

В соответствии с пунктом 1 статьи 34.1 Федерального закона от 25 июня 2002 года № 73-ФЗ «Об объектах культурного наследия (памятниках истории и культуры) народов Российской Федерации», в границах защитной зоны объекта культурного наследия запрещается строительство объектов капитального строительства и их реконструкция, связанная с изменением их параметров (высоты, количества этажей, площади), за исключением строительства и реконструкции линейных объектов.

Начальник управления государственной
охраны объектов культурного наследия
Белгородской области



Г.В. Акапьева