



# РАСПОРЯЖЕНИЕ ПРАВИТЕЛЬСТВА БЕЛГОРОДСКОЙ ОБЛАСТИ

Белгород

« 19 » октября 2015г.

№ 535-рп

## Об утверждении границ территорий объектов культурного наследия (памятников истории и культуры), расположенных на территории муниципального района «Красногвардейский район», и режимов использования земельных участков в границах данных территорий

В соответствии с Федеральным законом от 25 июня 2002 года № 73-ФЗ «Об объектах культурного наследия (памятниках истории и культуры) народов Российской Федерации», законом Белгородской области от 13 ноября 2003 года № 97 «Об объектах культурного наследия (памятниках истории и культуры) Белгородской области», в целях обеспечения сохранности объектов культурного наследия (памятников истории и культуры) в их исторической среде:

1. Утвердить прилагаемые границы территорий объектов культурного наследия (памятников истории и культуры), расположенных на территории Красногвардейского района Белгородской области, с их описанием.

2. Утвердить режимы использования земельных участков в границах территорий объектов культурного наследия (памятников истории и культуры), расположенных на территории Красногвардейского района Белгородской области (прилагаются).

3. Рекомендовать администрации Красногвардейского района Белгородской области (Шаполову О.П.) учесть границы территорий объектов культурного наследия, режимы использования земельных участков в границах данных территорий в документах территориального планирования, правилах землепользования и застройки, документации по планировке территорий.

4. Контроль за исполнением распоряжения возложить на департамент внутренней и кадровой политики Белгородской области (Сергачёв В.А.).

Информацию об исполнении распоряжения представить к 1 декабря 2016 года.

Губернатор  
Белгородской области

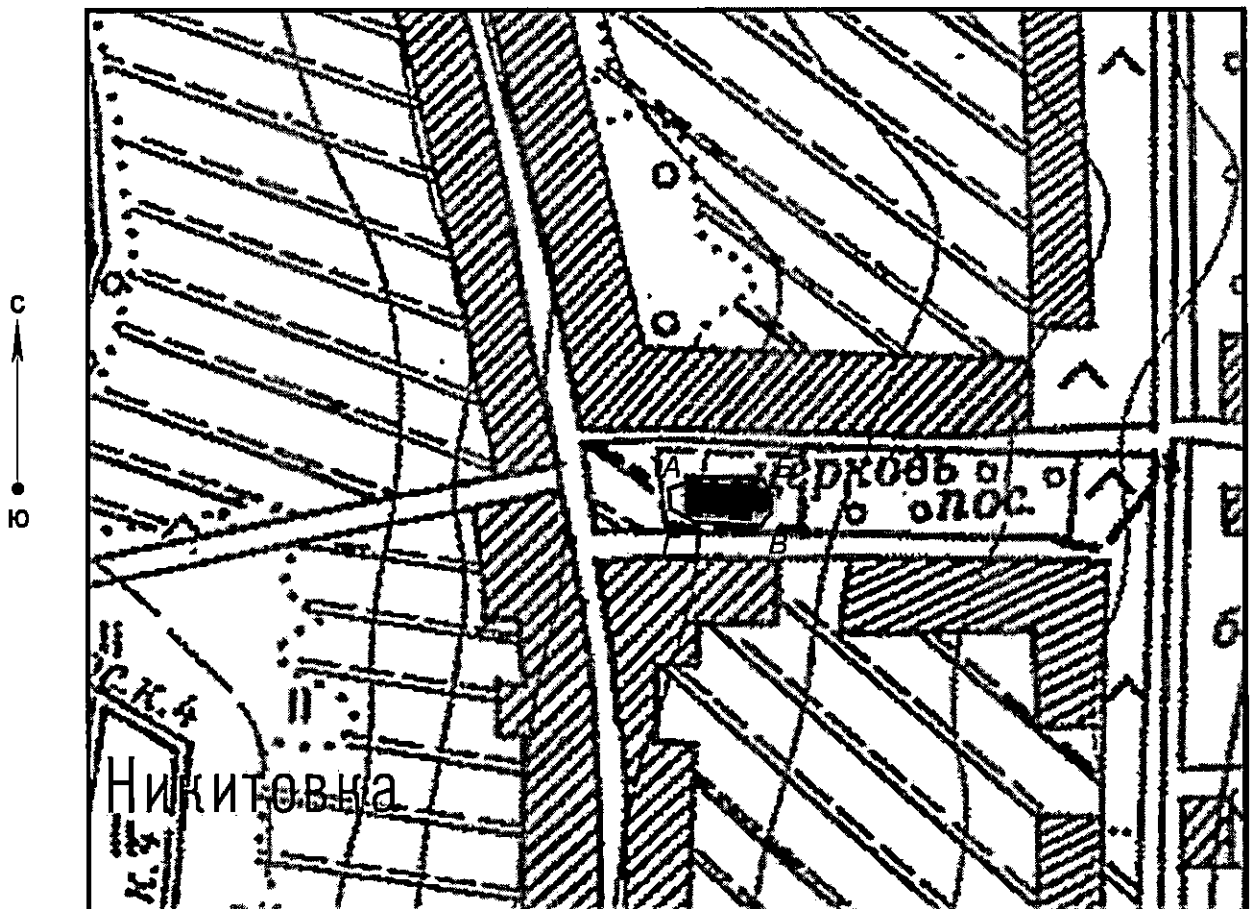


Е.Савченко

**Утверждены**  
**распоряжением Правительства**  
**Белгородской области**  
от « 19 » октября 2015 г. № 535-рп



**Границы территории объекта культурного наследия регионального значения**  
**«Дмитриевская церковь»**  
**(Красногвардейский район, с. Никитовка, ул. Первого Мая, д. 110**  
**(ранее - с. Никитовка))**

**1.1. Схема границ территории объекта культурного наследия**  
**регионального значения «Дмитриевская церковь»**



Масштаб 1:4000

**Условные обозначения:**

- |   |   |
|---|---|
|  | - граница территории объекта культурного наследия |
|  | - объект культурного наследия                     |

### 1.2. Описание границ территории объекта культурного наследия регионального значения «Дмитриевская церковь»

Северная граница территории объекта культурного наследия проходит на расстоянии 2,7 метра от северной стены здания (поворотные точки А-Б).

Восточная граница территории объекта культурного наследия проходит на расстоянии 2,7 метра от восточной стены здания (поворотные точки Б-В).

Южная граница территории объекта культурного наследия проходит на расстоянии 2,7 метра от южной стены здания (поворотные точки В-Г).

Западная граница территории объекта культурного наследия проходит на расстоянии 9,2 метра от западной стены здания (поворотные точки Г-А).

### 1.3. Координаты поворотных точек границ территории объекта культурного наследия регионального значения «Дмитриевская церковь»

Наименование поворотных точек	Координаты поворотных точек		Мера линии	Дирекционный угол
	X	Y		
А	368453.9	2245037.1		
			17.68	70°41'4"
промежуточные точки	368459.75	2245053.78		
			16.62	88°34'32"
	368460.16	2245070.39		
			17.7	94°54'52"
Б	368458.65	2245088.02		
			8.78	149°41'56"
	368451.07	2245092.45		
			10.02	184°3'25"
	368441.07	2245091.74		
			8.55	216°32'39"
В	368434.2	2245086.65		
			35.64	273°30'54"
Г	368436.39	2245051.08		
			15.27	299°2'29"
	368443.8	2245037.73		
			10.12	356°24'14"



Утвержден  
распоряжением Правительства  
Белгородской области  
от «19» октября 2015г. № 535-рп

**Режим использования земельного участка в границе территории  
объекта культурного наследия регионального значения  
«Дмитриевская церковь»  
(Красногвардейский район, с. Никитовка, ул. Первого Мая, д. 110  
(ранее – с. Никитовка))'**

**Разрешается:**

-проведение работ, направленных на сохранение объекта культурного наследия, без изменений его особенностей, составляющих предмет охраны, на основании проектов, выполненных, согласованных и утвержденных в установленном порядке;

-модернизация инженерных сетей, не создающая угрозу объекту культурного наследия;

-размещение на территории объекта культурного наследия стендов и иных средств наглядной агитации допускается в исключительных случаях, по согласованию с региональным органом охраны объектов культурного наследия;

-благоустройство, в том числе устройство отмосток и иных сооружений инженерной защиты объекта культурного наследия, плиточного и иного покрытия, наружного освещения объекта культурного наследия с учетом влияния светового потока на восприятие объекта культурного наследия;

-проведение земляных работ при прокладке и реконструкции инженерных сетей, обеспечивающих эксплуатацию объекта культурного наследия.

Проведение земляных работ и благоустройство территории осуществляется на основании разрешения регионального органа охраны объектов культурного наследия при условии обеспечения сохранности объекта культурного наследия при проведении указанных работ.

**Запрещается:**

-снос объекта культурного наследия;

-строительство объектов капитального строительства и увеличение объемно-пространственных характеристик существующих на территории памятника объектов капитального строительства;

- проведение земляных, строительных, мелиоративных и иных работ;

-парковка автотранспорта (за исключением автомашин специального назначения);

-иные изменения, не согласованные с региональным органом охраны объектов культурного наследия.

