



БЕЛГОРОДСКАЯ ОБЛАСТЬ

УПРАВЛЕНИЕ ГОСУДАРСТВЕННОЙ ОХРАНЫ ОБЪЕКТОВ
КУЛЬТУРНОГО НАСЛЕДИЯ БЕЛГОРОДСКОЙ ОБЛАСТИ

ПРИКАЗ

Белгород

«05» декабря 2018 г.

№ 358-03/01

О внесении изменений в границы территории объекта культурного наследия регионального значения «Храм Покрова Пресвятой Богородицы», расположенного в Грайворонском районе с. Смородино, ул. Выгон, 54, и режим использования земельного участка в границах данной территории

В соответствии со статьями 3.1 и 5.1 Федерального закона от 25 июня 2002 года № 73-ФЗ «Об объектах культурного наследия (памятниках истории и культуры) народов Российской Федерации», приказом Министерства культуры Российской Федерации от 4 июня 2015 года № 1745 «Об утверждении требований к составлению проектов границ территорий объектов культурного наследия», подпунктом 3.1.4 Положения об управлении государственной охраны объектов культурного наследия области, утвержденного постановлением Правительства Белгородской области от 14 декабря 2015 года № 453-пп, и проведенной корректировкой координат характерных точек границ территорий объектов культурного наследия, расположенных на территории Грайворонского района, **п р и к а з ы в а ю**:

1. Внести изменения в границы территории объекта культурного наследия регионального значения «Храм Покрова Пресвятой Богородицы», расположенного по адресу: Белгородская область, Грайворонский район, с. Смородино, ул. Выгон, 54, утвержденные в пункте 2 распоряжения Правительства Белгородской области от 26 августа 2013 года № 410-рп «Об утверждении границ территорий объектов культурного наследия (памятников истории и культуры) и режимов использования земельных участков в границах данных территорий», изложив их в новой редакции согласно приложению № 1 к настоящему приказу.

2. Внести изменения в режим использования земельного участка в границах территории объекта культурного наследия регионального значения «Храм Покрова Пресвятой Богородицы», расположенного по адресу: Белгородская область, Грайворонский район, с. Смородино, ул. Выгон, 54, утвержденные в пункте 3 распоряжения Правительства Белгородской области от 26 августа 2013 года № 410-рп «Об утверждении границ территорий объектов культурного наследия (памятников истории и культуры) и режимов использования земельных участков в границах данных территорий», изложив их в новой редакции согласно приложению № 2 к настоящему приказу.

3. Настоящий приказ направить в Правительство Белгородской области для внесения изменений в распоряжение Правительства Белгородской области

от 26 августа 2013 года № 410-рп «Об утверждении границ территорий объектов культурного наследия (памятников истории и культуры) и режимов использования земельных участков в границах данных территорий» и администрацию Грайворонского района для учета границ территории объекта культурного наследия и режима использования земельного участка в границах данной территории в документах территориального планирования, правилах землепользования и застройки, документации по планировке территории.

4. Консультанту отдела государственной охраны, сохранения, использования и популяризации объектов культурного наследия (Велижаниной Ю.Б.):

- внести сведения о границах территории объекта культурного наследия, указанного в пункте 1 настоящего приказа, в установленном порядке в единый государственный реестр объектов культурного наследия (памятников истории и культуры) народов Российской Федерации;

- обеспечить размещение настоящего приказа на сайте «Вестник нормативных правовых актов Белгородской области» в информационно-телекоммуникационной сети Интернет (www.zakon.belregion.ru) и на официальном сайте управления государственной охраны объектов культурного наследия области в информационно-телекоммуникационной сети Интернет (www.okn31.ru).

5. Контроль за исполнением настоящего приказа возложить на начальника отдела государственной охраны, сохранения, использования и популяризации объектов культурного наследия Лошакова К.А.

**Начальник управления
государственной охраны объектов
культурного наследия области**

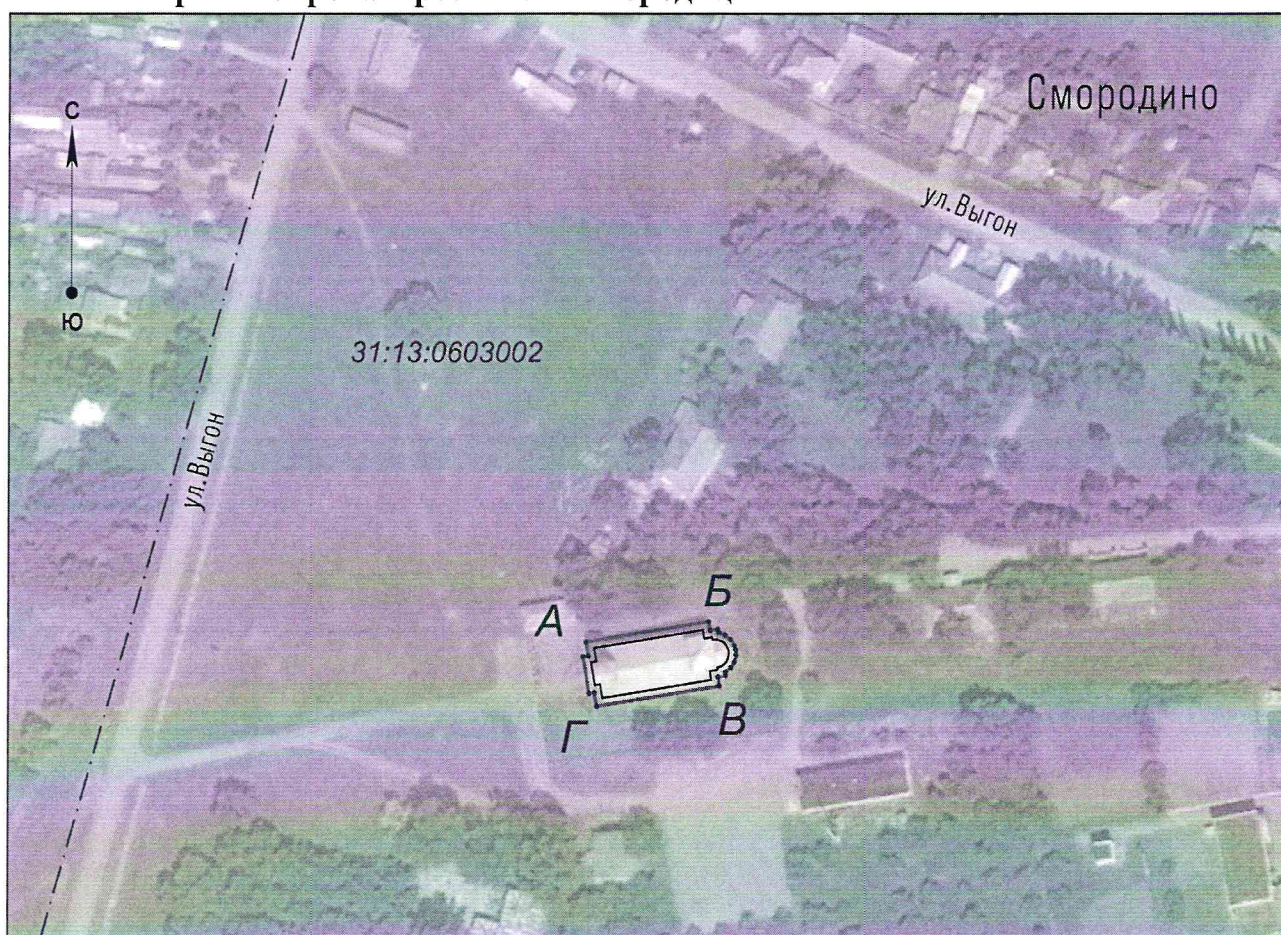


Г.Акапьева

Приложение 1
к приказу управления государственной
охраны объектов культурного наследия
Белгородской области
от « 05 » декабря 2018 г. № 358-02/01

Границы территории объекта культурного наследия
регионального значения «Храм Покрова Пресвятой Богородицы»
(Белгородская область, Грайворонский район, с. Смородино, ул. Выгон, 54)

1.1. Схема границ территории объекта культурного наследия регионального значения «Храм Покрова Пресвятой Богородицы»



масштаб 1:2000

Условные обозначения:

- граница территории объекта культурного наследия
- объект культурного наследия

1.2. Описание границ территории объекта культурного наследия регионального значения «Храм Покрова Пресвятой Богородицы»

Северная граница территории объекта культурного наследия проходит на расстоянии двух метров от памятника (поворотные точки А-Б).

Восточная граница территории объекта культурного наследия проходит на расстоянии двух метров от памятника (поворотные точки Б-В).

Южная граница территории объекта культурного наследия проходит на расстоянии двух метров от памятника (поворотные точки В-Г).

Западная граница территории объекта культурного наследия проходит на расстоянии двух метров от памятника (поворотные точки Г-А).

1.3. Координаты поворотных точек границ территории объекта культурного наследия регионального значения «Храм Покрова Пресвятой Богородицы»

Наименование поворотных точек	Координаты поворотных точек		Мера линии	Дирекционный угол
	X	Y		
А	394933.89	1252158.73	34.7	80°27'43"
промежуточная точка	394939.64	1252192.95	2.47	170°28'35"
промежуточная точка	394937.2	1252193.36	2.22	80°28'26"
Б	394937.57	1252195.55	1.02	170°27'16"
промежуточная точка	394936.57	1252195.72	2	109°40'2"
промежуточная точка	394935.89	1252197.6	2	128°57'17"
промежуточная точка	394934.63	1252199.15	2	148°14'59"
промежуточная точка	394932.93	1252200.21	1.23	163°47'10"
промежуточная точка	394931.75	1252200.55	1.39	176°24'1"
промежуточная точка	394930.37	1252200.64	2	192°40'51"
промежуточная точка	394928.42	1252200.2	2	211°58'51"
промежуточная точка	394926.72	1252199.14	2	231°15'2"
промежуточная точка	394925.47	1252197.58	1.02	170°27'16"
промежуточная точка	394924.46	1252197.75	2.22	260°26'54"
промежуточная точка	394924.1	1252195.56	2.47	170°27'13"

Наименование поворотных точек	Координаты поворотных точек		Мера линии	Дирекционный угол
	X	Y		
В	394921.66	1252195.97	34.7	260°27'49"
Г	394915.92	1252161.75	3.86	350°28'26"
промежуточная точка	394919.72	1252161.11	1.52	260°26'19"
промежуточная точка	394919.46	1252159.61	10.51	350°27'41"
промежуточная точка	394929.83	1252157.87	1.52	80°28'32"
промежуточная точка	394930.08	1252159.37	3.86	350°27'34"

**Начальник управления
государственной охраны объектов
культурного наследия области**



Г.Акапьева

Приложение 2
к приказу управления государственной
охраны объектов культурного
наследия Белгородской области
от « 05 » декабря 2018 г. № 358-03/01

Режим использования земельного участка в границах территории
объекта культурного наследия регионального значения «Храм Покрова
Пресвятой Богородицы» (Белгородская область, Грайворонский район,
с. Смородино, ул. Выгон, 54)

Разрешается:

- проведение работ, направленных на сохранение объекта культурного наследия (ремонт, реставрация, консервация, приспособление памятника для современного использования), без изменений его особенностей, составляющих предмет охраны, на основании проектов, выполненных, согласованных и утвержденных в установленном порядке;

- модернизация инженерных сетей, не создающая угрозу объекту культурного наследия;

- размещение на территории объекта культурного наследия стендов и иных средств наглядной агитации допускается в исключительных случаях, по согласованию с государственным органом охраны объектов культурного наследия;

- благоустройство, в том числе устройство отмосток и иных сооружений инженерной защиты объекта культурного наследия, плиточного и иного покрытия, наружного освещения объекта культурного наследия с учетом влияния светового потока на восприятие объекта культурного наследия;

- проведение земляных работ (при прокладке и реконструкции инженерных сетей, обеспечивающих эксплуатацию объекта культурного наследия).

- ведение хозяйственной деятельности, не противоречащей требованиям обеспечения сохранности объекта культурного наследия и позволяющей обеспечить функционирование объекта культурного наследия в современных условиях.

Запрещается:

- снос объекта культурного наследия;

- возведение пристроек к объекту культурного наследия и изменение традиционных характеристик здания, влекущее за собой причинение вреда в виде реального ущерба и (или) умаление его историко-культурной ценности;

- строительство объектов капитального строительства и увеличение объемно-пространственных характеристик существующих на территории объекта культурного наследия объектов капитального строительства;

- иные изменения, не согласованные с государственным органом охраны объектов культурного наследия.

Начальник управления
государственной охраны объектов
культурного наследия области

Г.Акапьева