



БЕЛГОРОДСКАЯ ОБЛАСТЬ

**УПРАВЛЕНИЕ ГОСУДАРСТВЕННОЙ ОХРАНЫ ОБЪЕКТОВ
КУЛЬТУРНОГО НАСЛЕДИЯ БЕЛГОРОДСКОЙ ОБЛАСТИ**

ПРИКАЗ

Белгород

«05» декабря 2018 г.

№ 362-03/01

**О внесении изменений в границы территории объекта культурного наследия
регионального значения «Троицкая церковь», расположенного в Грайворонском
районе с. Ломное, ул. Новоселовка, 40, и режим использования земельного
участка в границах данной территории**

В соответствии со статьями 3.1 и 5.1 Федерального закона от 25 июня 2002 года № 73-ФЗ «Об объектах культурного наследия (памятниках истории и культуры) народов Российской Федерации», приказом Министерства культуры Российской Федерации от 4 июня 2015 года № 1745 «Об утверждении требований к составлению проектов границ территорий объектов культурного наследия», подпунктом 3.1.4 Положения об управлении государственной охраны объектов культурного наследия области, утвержденного постановлением Правительства Белгородской области от 14 декабря 2015 года № 453-пп, и проведенной корректировкой координат характерных точек границ территорий объектов культурного наследия, расположенных на территории Грайворонского района, **п р и к а з ы в а ю**:

1. Внести изменения в границы территории объекта культурного наследия регионального значения «Троицкая церковь», расположенного по адресу: Белгородская область, Грайворонский район, с. Ломное, ул. Новоселовка, 40, утвержденные в пункте 2 распоряжения Правительства Белгородской области от 26 августа 2013 года № 410-рп «Об утверждении границ территорий объектов культурного наследия (памятников истории и культуры) и режимов использования земельных участков в границах данных территорий», изложив их в новой редакции согласно приложению № 1 к настоящему приказу.

2. Внести изменения в режим использования земельного участка в границах территории объекта культурного наследия регионального значения «Троицкая церковь», расположенного по адресу: Белгородская область, Грайворонский район, с. Ломное, ул. Новоселовка, 40, утвержденные в пункте 3 распоряжения Правительства Белгородской области от 26 августа 2013 года № 410-рп «Об утверждении границ территорий объектов культурного наследия (памятников истории и культуры) и режимов использования земельных участков в границах данных территорий», изложив их в новой редакции согласно приложению № 2 к настоящему приказу.

3. Настоящий приказ направить в Правительство Белгородской области для внесения изменений в распоряжение Правительства Белгородской области

от 26 августа 2013 года № 410-рп «Об утверждении границ территорий объектов культурного наследия (памятников истории и культуры) и режимов использования земельных участков в границах данных территорий» и администрацию Грайворонского района для учета границ территории объекта культурного наследия и режима использования земельного участка в границах данной территории в документах территориального планирования, правилах землепользования и застройки, документации по планировке территории.

4. Консультанту отдела государственной охраны, сохранения, использования и популяризации объектов культурного наследия (Велижаниной Ю.Б.):

- внести сведения о границах территории объекта культурного наследия, указанного в пункте 1 настоящего приказа, в установленном порядке в единый государственный реестр объектов культурного наследия (памятников истории и культуры) народов Российской Федерации;

- обеспечить размещение настоящего приказа на сайте «Вестник нормативных правовых актов Белгородской области» в информационно-телекоммуникационной сети Интернет (www.zakon.belregion.ru) и на официальном сайте управления государственной охраны объектов культурного наследия области в информационно-телекоммуникационной сети Интернет (www.okn31.ru).

5. Контроль за исполнением настоящего приказа возложить на начальника отдела государственной охраны, сохранения, использования и популяризации объектов культурного наследия Лошакова К.А.

**Начальник управления
государственной охраны объектов
культурного наследия области**

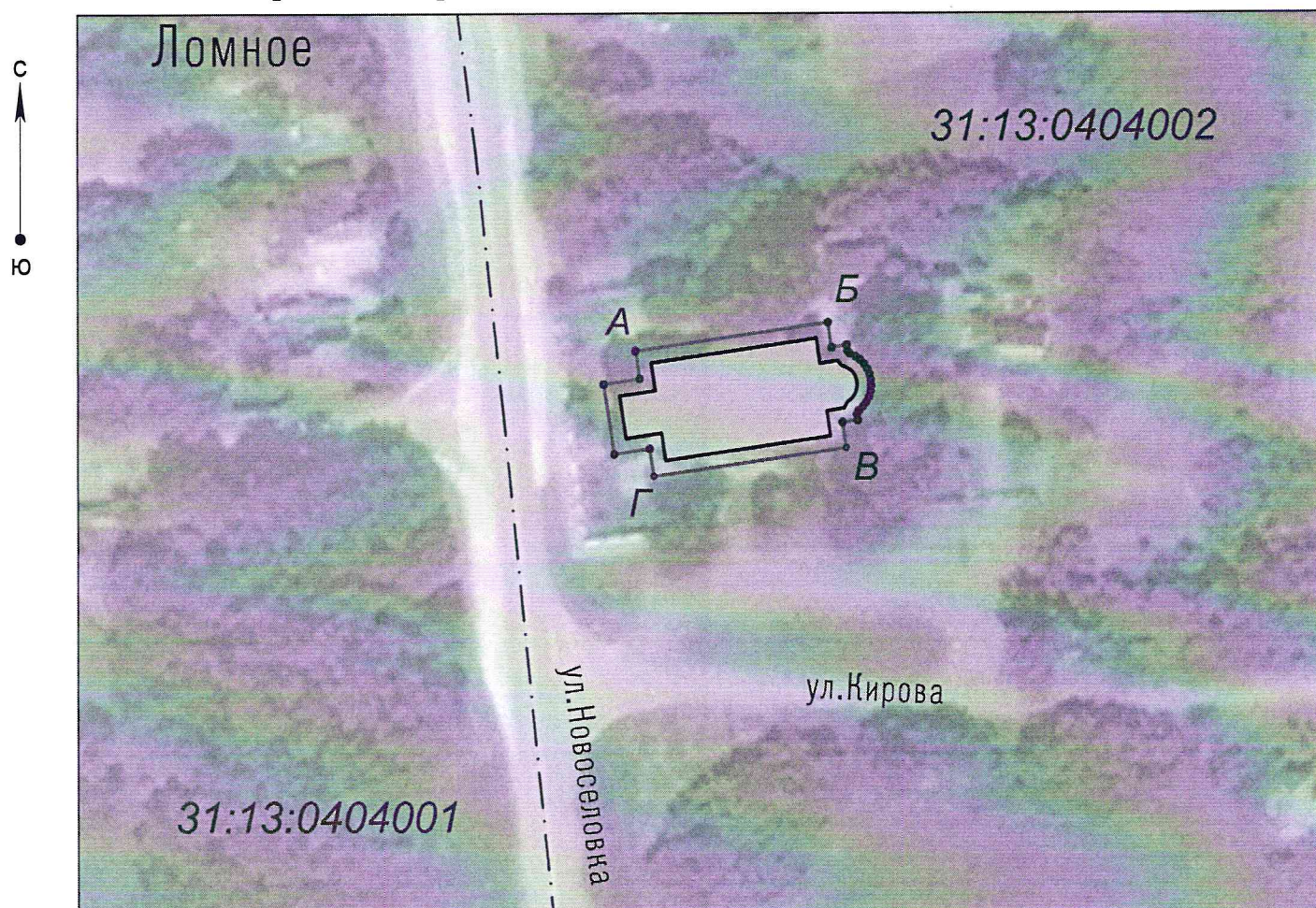


Г.Акапьева

Приложение 1
к приказу управления государственной
охраны объектов культурного наследия
Белгородской области
от «05» декабря 2018 г. № 362-03/01

Границы территории объекта культурного наследия
регионального значения «Троицкая церковь»
(Белгородская область, Грайворонский район с. Ломное, ул. Новоселовка, 40)

1.1. Схема границ территории объекта культурного наследия регионального
значения «Троицкая церковь»



масштаб 1:1000

Условные обозначения:

- граница территории объекта культурного наследия
- объект культурного наследия

1.2. Описание границ территории объекта культурного наследия регионального значения «Троицкая церковь»

Северная граница территории объекта культурного наследия проходит на расстоянии двух метров от памятника (поворотные точки А-Б).

Восточная граница территории объекта культурного наследия проходит на расстоянии двух метров от памятника (поворотные точки Б-В).

Южная граница территории объекта культурного наследия проходит на расстоянии двух метров от памятника (поворотные точки В-Г).

Западная граница территории объекта культурного наследия проходит на расстоянии двух метров от памятника (поворотные точки Г-А).

1.3. Координаты поворотных точек границ территории объекта культурного наследия регионального значения «Троицкая церковь»

Наименование поворотных точек	Координаты поворотных точек		Мера линии	Дирекционный угол
	X	Y		
А	392071.36	1271251.76	28.01	81°34'23"
Б	392075.46	1271279.47	3.65	171°36'12"
промежуточная точка	392071.85	1271280	2.2	81°25'12"
промежуточная точка	392072.18	1271282.17	0.87	171°42'39"
промежуточная точка	392071.32	1271282.3	0.53	138°37'10"
промежуточная точка	392070.93	1271282.65	0.91	114°25'4"
промежуточная точка	392070.55	1271283.47	0.82	126°31'13"
промежуточная точка	392070.06	1271284.13	0.83	136°28'7"
промежуточная точка	392069.46	1271284.7	0.83	146°50'53"
промежуточная точка	392068.77	1271285.15	0.82	156°46'26"
промежуточная точка	392068.02	1271285.48	0.83	166°28'58"
промежуточная точка	392067.21	1271285.67	0.82	176°13'39"
промежуточная точка	392066.39	1271285.72	0.83	186°39'40"
промежуточная точка	392065.57	1271285.63	0.82	196°45'10"
промежуточная точка	392064.78	1271285.39	0.83	206°11'42"

Наименование поворотных точек	Координаты поворотных точек		Мера линии	Дирекционный угол
	X	Y		
промежуточная точка	392064.04	1271285.02	0.83	217°7'59"
промежуточная точка	392063.38	1271284.53	0.83	226°25'7"
промежуточная точка	392062.81	1271283.93	0.58	209°57'7"
промежуточная точка	392062.3	1271283.64	0.87	171°42'39"
промежуточная точка	392061.45	1271283.76	2.2	261°40'54"
промежуточная точка	392061.13	1271281.58	3.65	171°36'12"
В	392057.52	1271282.12	27.99	261°34'12"
Г	392053.41	1271254.43	3.99	351°31'8"
промежуточная точка	392057.36	1271253.84	5.19	261°35'9"
промежуточная точка	392056.6	1271248.7	10.15	351°31'38"
промежуточная точка	392066.64	1271247.2	5.2	81°29'29"
промежуточная точка	392067.41	1271252.35	3.99	351°31'8"

**Начальник управления
государственной охраны объектов
культурного наследия области**



Г.Акапьева

Приложение 2
к приказу управления государственной
охраны объектов культурного
наследия Белгородской области
от « 05 » декабря 2018 г. № 362-03/01

Режим использования земельного участка в границах территории
объекта культурного наследия регионального значения «Троицкая церковь»
(Белгородская область, Грайворонский район, с. Ломное, ул. Новоселовка, 40)

Разрешается:

- проведение работ, направленных на сохранение объекта культурного наследия (ремонт, реставрация, консервация, приспособление памятника для современного использования), без изменений его особенностей, составляющих предмет охраны, на основании проектов, выполненных, согласованных и утвержденных в установленном порядке;

- модернизация инженерных сетей, не создающая угрозу объекту культурного наследия;

- размещение на территории объекта культурного наследия стендов и иных средств наглядной агитации допускается в исключительных случаях, по согласованию с государственным органом охраны объектов культурного наследия;

- благоустройство, в том числе устройство отмосток и иных сооружений инженерной защиты объекта культурного наследия, плиточного и иного покрытия, наружного освещения объекта культурного наследия с учетом влияния светового потока на восприятие объекта культурного наследия;

- проведение земляных работ (при прокладке и реконструкции инженерных сетей, обеспечивающих эксплуатацию объекта культурного наследия).

- ведение хозяйственной деятельности, не противоречащей требованиям обеспечения сохранности объекта культурного наследия и позволяющей обеспечить функционирование объекта культурного наследия в современных условиях.

Запрещается:

- снос объекта культурного наследия;

- возведение пристроек к объекту культурного наследия и изменение традиционных характеристик здания, влекущее за собой причинение вреда в виде реального ущерба и (или) умаление его историко-культурной ценности;

- строительство объектов капитального строительства и увеличение объемно-пространственных характеристик существующих на территории объекта культурного наследия объектов капитального строительства;

- иные изменения, не согласованные с государственным органом охраны объектов культурного наследия.

Начальник управления
государственной охраны объектов
культурного наследия области



Г.Акапьева