



**РАСПОРЯЖЕНИЕ
ПРАВИТЕЛЬСТВА БЕЛГОРОДСКОЙ ОБЛАСТИ**

Белгород

« 11 » ноября 2013 г.

№ 530-рп

**Об утверждении границ территорий объектов культурного наследия
(памятников истории и культуры) и режимов использования земельных
участков в границах данных территорий**

В соответствии с Федеральным законом от 25 июня 2002 года № 73-ФЗ «Об объектах культурного наследия (памятниках истории и культуры) народов Российской Федерации», законом Белгородской области от 13 ноября 2003 года № 97 «Об объектах культурного наследия (памятниках истории и культуры) Белгородской области», в целях обеспечения сохранности объектов культурного наследия (памятников истории и культуры) в их исторической среде:

1. Утвердить прилагаемые границы территорий объектов культурного наследия (памятников истории и культуры), расположенных на территории Новооскольского района Белгородской области, с их описанием.

2. Утвердить режимы использования земельных участков в границах территорий объектов культурного наследия (памятников истории и культуры), расположенных на территории Новооскольского района Белгородской области (прилагаются).

3. Администрации Новооскольского района Белгородской области (Понедельченко М.Н.) учесть границы территорий объектов культурного наследия, режимы использования земельных участков в границах данных территорий в документах территориального планирования, правилах землепользования и застройки, документации по планировке территорий.

4. Контроль за исполнением распоряжения возложить на департамент внутренней и кадровой политики Белгородской области (Сергачёв В.А.).

Информацию об исполнении распоряжения представить к 1 октября 2014 года.

Губернатор
Белгородской области

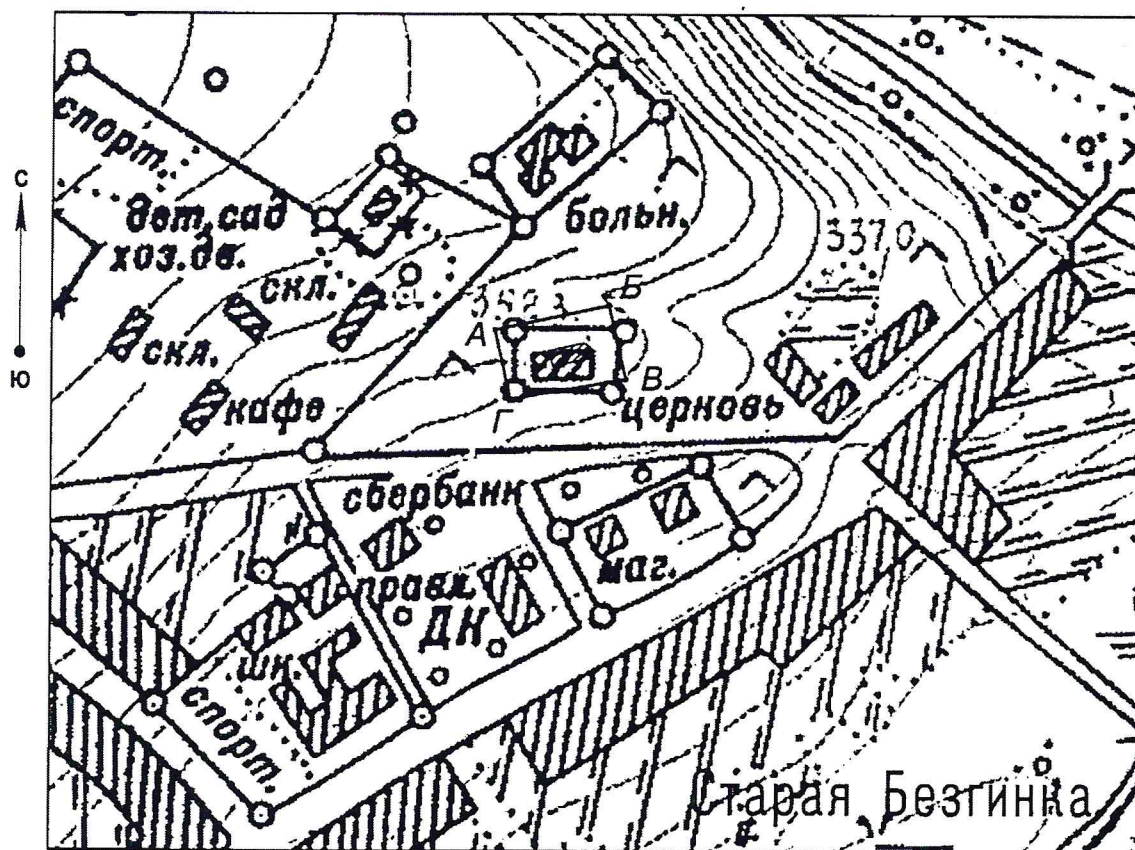


Е.Савченко

Утверждены
распоряжением Правительства
Белгородской области
от « II » ноября 2013 г. № 530-рп

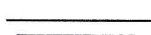
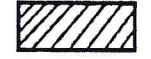
Границы территории объекта культурного наследия регионального значения
«Храм Покрова святой Богородицы»
(Новооскольский район, с. Старая Безгинка)

1.1. Схема границ территории объекта культурного наследия
регионального значения «Храм Покрова святой Богородицы»



масштаб 1:4000

Условные обозначения:

-  - граница территории объекта культурного наследия
 - объект культурного наследия

1.2. Описание границ территории объекта культурного наследия регионального значения «Храм Покрова святой Богородицы»

Северная граница территории объекта культурного наследия проходит на расстоянии девятнадцати метров от северной стены храма (поворотные точки А-Б).

Восточная граница территории проходит на расстоянии 16,3 метра от восточной стены храма (поворотные точки Б-В).

Южная граница территории проходит на расстоянии 15,5 метра от южной стены храма (поворотные точки В-Г).

Западная граница территории проходит на расстоянии двадцати девяти метров от западной стены храма (поворотные точки Г-А).

1.3. Координаты поворотных точек границ территории объекта культурного наследия регионального значения «Храм Покрова святой Богородицы»

Наименование поворотных точек	Координаты поворотных точек		Мера линии	Дирекционный угол
	X	Y		
А	423438.44	2228104.25		
			68.64	77°53'39"
Б	423452.83	2228171.36		
			44.93	167°2'31"
В	423409.05	2228181.44		
			69.1	260°12'20"
Г	423397.29	2228113.35		
			42.14	347°32'3"



Утвержден
распоряжением Правительства
Белгородской области
от « II » ноября 2013г. № 530-рп

Режим использования земельного участка в границе территории
объекта культурного наследия регионального значения
«Храм Покрова святой Богородицы»
(Новооскольский район, с. Старая Безгинка)

Разрешается:

-проведение работ, направленных на сохранение объекта культурного наследия (ремонт, реставрация, консервация, приспособление памятника для современного использования), без изменений его особенностей, составляющих предмет охраны, на основании проектов, выполненных, согласованных и утвержденных в установленном порядке;

-модернизация инженерных сетей, не создающая угрозу объекту культурного наследия;

-размещение на территории объекта культурного наследия стендов и иных средств наглядной агитации допускается в исключительных случаях, по согласованию с государственным органом охраны объектов культурного наследия;

-благоустройство, в том числе устройство отмосток и иных сооружений инженерной защиты объекта культурного наследия, плиточного и иного покрытия, наружного освещения объекта культурного наследия с учетом влияния светового потока на восприятие объекта культурного наследия;

-проведение земляных работ (при прокладке и реконструкции инженерных сетей, обеспечивающих эксплуатацию объекта культурного наследия).

Проведение земляных работ и благоустройство территории осуществляется на основании разрешения государственного органа охраны объектов культурного наследия при условии обеспечения сохранности объекта культурного наследия при проведении указанных работ.

Запрещается:

-снос объекта культурного наследия;

-возведение пристроек к объекту культурного наследия и изменение традиционных характеристик здания, влекущее за собой причинение вреда в виде реального ущерба и (или) умаление его историко-культурной ценности;

-парковка автотранспорта (за исключением автомашин специального назначения);

-иные изменения, не согласованные с государственным органом охраны объектов культурного наследия.

