



БЕЛГОРОДСКАЯ ОБЛАСТЬ
УПРАВЛЕНИЕ ГОСУДАРСТВЕННОЙ ОХРАНЫ ОБЪЕКТОВ
КУЛЬТУРНОГО НАСЛЕДИЯ БЕЛГОРОДСКОЙ ОБЛАСТИ

ПРИКАЗ

Белгород

«24» декабря 2019 г.

№ 24-10/63/840

**Об утверждении графического описания местоположения границ
(с перечнем координат характерных точек) защитной зоны объекта культурного
наследия регионального значения «Ветряная мельница», расположенного
по адресу: Белгородская область, Краснояружский район,
с. Демидовка, ул. Колхозная, 4а**

В соответствии со статьей 34.1 Федерального закона от 25 июня 2002 года № 73-ФЗ «Об объектах культурного наследия (памятниках истории и культуры) народов Российской Федерации», подпунктом 3.1.4 Положения об управлении государственной охраны объектов культурного наследия области, утвержденным постановлением Правительства Белгородской области от 14 декабря 2015 года № 453-пп, в целях государственной охраны объектов культурного наследия (памятников истории и культуры), **п р и к а з ы в а ю:**

1. Утвердить графическое описание местоположения границ (с перечнем координат характерных точек) защитной зоны объекта культурного наследия регионального значения «Ветряная мельница», расположенного по адресу: Белгородская область, Краснояружский район, с. Демидовка, ул. Колхозная, 4а, включенного в единый государственный реестр объектов культурного наследия (памятников истории и культуры) народов Российской Федерации в соответствии с постановлением Губернатора Белгородской области № 178 от 08 сентября 2004 года «Об утверждении дополнительного списка объектов культурного наследия Белгородской области», согласно приложению к настоящему приказу.

2. Консультанту отдела государственной охраны, сохранения, использования и популяризации объектов культурного наследия (Смолякова С.Г.) обеспечить:

- размещение настоящего приказа на сайте «Вестник нормативных правовых актов Белгородской области» в информационно-телекоммуникационной сети Интернет (www.zakon.belregion.ru) и на официальном сайте управления государственной охраны объектов культурного наследия области в информационно-телекоммуникационной сети Интернет (www.okn31.ru).

- размещение настоящего приказа в федеральной государственной информационной системе территориального планирования;

- направление копии настоящего приказа в управление федеральной службы государственной регистрации, кадастра и картографии по Белгородской области для внесения сведений в ЕГРН.

3. Контроль за исполнением настоящего приказа возложить на начальника отдела государственной охраны, сохранения, использования и популяризации объектов культурного наследия Лошакова К.А.

**Начальник управления государственной
охраны объектов культурного наследия
Белгородской области**

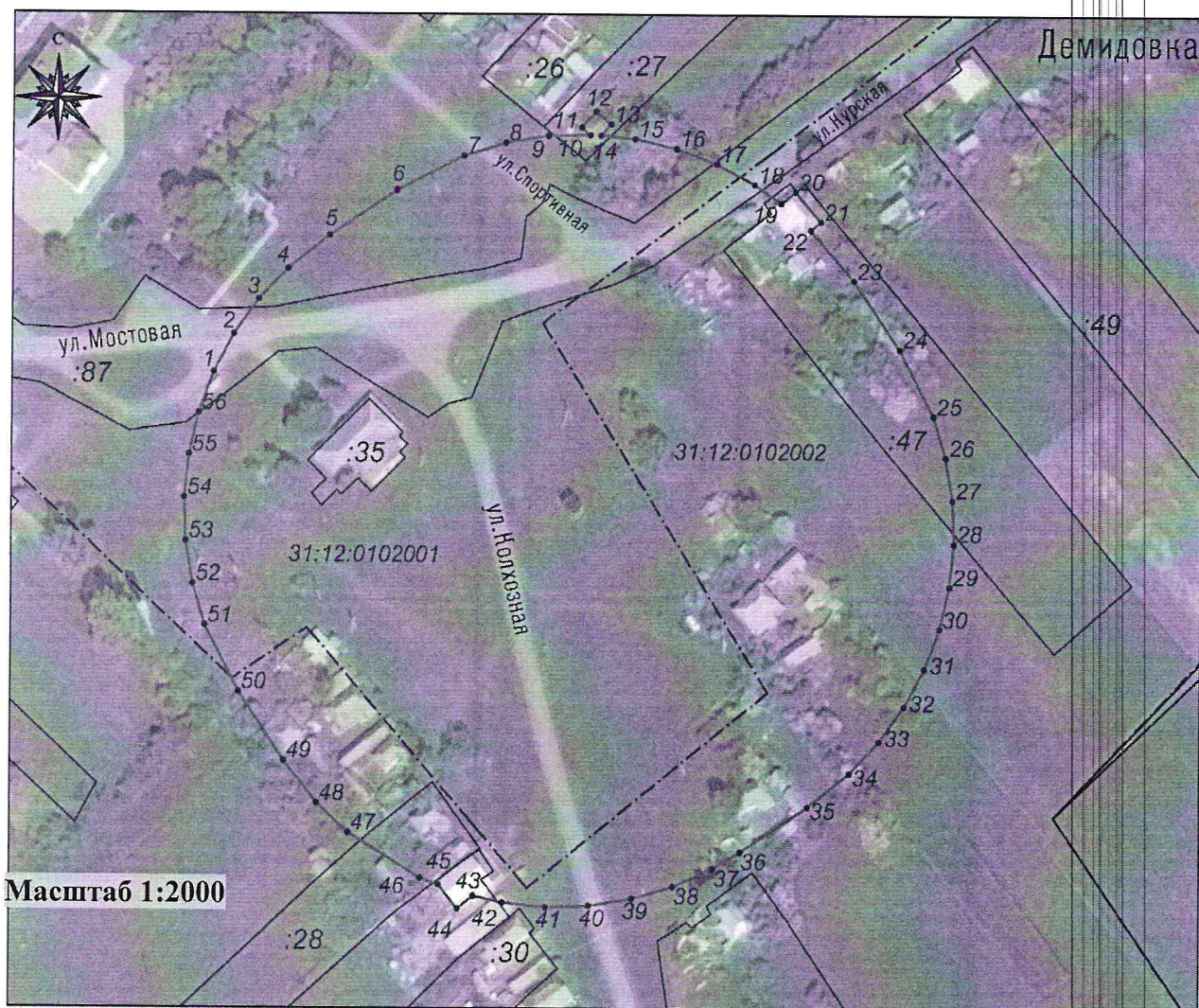


Г.В. Акапьева






Приложение
к приказу управления государственной
охраны объектов культурного наследия
Белгородской области
от «24» декабря 2019 г.
№ 24-2019/840

Графическое описание местоположения границ
(с перечнем координат характерных точек) защитной зоны объекта культурного
наследия регионального значения «Ветряная мельница», расположенного
по адресу: Белгородская область, Краснояружский район,
с. Демидовка, ул. Колхозная, 4а

1. Графическое описание местоположения границ защитной зоны



Условные обозначения

	территория ОКН	31:12:0102002	кадастровый номер квартала
	граница защитной зоны		граница земельного участка, включенная в ЕГРН
	1-56		граница кадастрового квартала
:35	кадастровый номер земельного участка		

2. Описание местоположения границ защитной зоны

Границы защитной зоны объекта культурного наследия проходят на расстоянии 100 м от границ территории объекта культурного наследия. В местах прохождения границ защитной зоны по объектам капитального строительства (точки 10-14, 19-22, 43-45) границы защитной зоны проходят по внешним границам таких объектов.

3. Перечень координат характерных точек границ защитной зоны

Наименование поворотных точек	Координаты поворотных точек		Мера линии	Дирекционный угол
	X	Y		
1	433294.28	1243822.2	13.08	27°59'42"
2	433305.83	1243828.34	13.08	35°30'44"
3	433316.48	1243835.94	13.08	42°59'11"
4	433326.05	1243844.86	16.37	51°26'58"
5	433336.25	1243857.66	24.6	56°8'7"
6	433349.96	1243878.09	22.83	62°42'19"
7	433360.43	1243898.38	13.08	72°58'39"
8	433364.26	1243910.89	13.08	80°29'40"
9	433366.42	1243923.79	12.58	87°59'42"
10	433366.86	1243936.36	3.28	310°40'37"
11	433369.00	1243933.87	6.5	40°49'16"
12	433373.92	1243938.12	5.92	130°49'18"
13	433370.05	1243942.6	4.54	220°48'23"
14	433366.61	1243939.63	10.3	95°31'0"
15	433365.62	1243949.88	13.08	102°59'5"
16	433362.68	1243962.63	13.08	110°29'58"
17	433358.1	1243974.88	13.08	117°59'42"
18	433351.96	1243986.43	9.79	125°31'26"
19	433346.27	1243994.4	5.83	51°15'48"
20	433349.92	1243998.95	12.02	139°31'22"
21	433340.78	1244006.75	4.02	230°45'38"
22	433338.24	1244003.64	20.44	139°44'32"
23	433322.64	1244016.85	25.22	146°8'23"
24	433301.7	1244030.9	22.83	152°42'19"
25	433281.41	1244041.37	13.08	162°58'39"
26	433268.9	1244045.2	13.08	170°29'40"
27	433256	1244047.36	13.08	178°1'41"
28	433242.93	1244047.81	13.08	185°29'2"
29	433229.91	1244046.56	13.08	192°59'5"
30	433217.16	1244043.62	13.08	200°29'58"
31	433204.91	1244039.04	13.08	207°59'42"
32	433193.36	1244032.9	13.08	215°30'44"
33	433182.71	1244025.3	13.08	222°59'11"
34	433173.14	1244016.38	16.37	231°26'58"
35	433162.94	1244003.58	24.6	236°8'7"
36	433149.23	1243983.15	9.79	238°57'21"

Наименование поворотных точек	Координаты поворотных точек		Мера линии	Дирекционный угол
	X	Y		
37	433144.18	1243974.76	13.08	245°30'45"
38	433138.76	1243962.86	13.08	252°58'39"
39	433134.93	1243950.35	13.08	260°29'40"
40	433132.77	1243937.45	13.08	268°1'41"
41	433132.32	1243924.38	13.08	275°29'2"
42	433133.57	1243911.36	9.1	283°0'48"
43	433135.62	1243902.49	6.09	231°3'40"
44	433131.79	1243897.75	9.28	321°4'47"
45	433139.01	1243891.92	5.94	290°30'39"
46	433141.09	1243886.36	26.11	301°45'14"
47	433154.83	1243864.16	13.08	312°59'11"
48	433163.75	1243854.59	16.37	321°26'58"
49	433176.55	1243844.39	25.22	326°8'23"
50	433197.49	1243830.34	22.83	332°42'19"
51	433217.78	1243819.87	13.08	342°58'39"
52	433230.29	1243816.04	13.08	350°29'40"
53	433243.19	1243813.88	13.08	358°1'41"
54	433256.26	1243813.43	13.08	5°29'2"
55	433269.28	1243814.68	13.08	12°59'5"
56	433282.03	1243817.62	13.08	20°29'58"

4. Режим использования земельного участка в границах защитной зоны

В соответствии с пунктом 1 статьи 34.1 Федерального закона от 25 июня 2002 года № 73-ФЗ «Об объектах культурного наследия (памятниках истории и культуры) народов Российской Федерации», в границах защитной зоны объекта культурного наследия запрещается строительство объектов капитального строительства и их реконструкция, связанная с изменением их параметров (высоты, количества этажей, площади), за исключением строительства и реконструкции линейных объектов.

Начальник управления государственной
охраны объектов культурного наследия
Белгородской области

Г.В. Акапьева