



РАСПОРЯЖЕНИЕ ПРАВИТЕЛЬСТВА БЕЛГОРОДСКОЙ ОБЛАСТИ

Белгород

«24» августа 2015 г.

№ 433-рп

Об утверждении границ территорий объектов культурного наследия (памятников истории и культуры) Старооскольского городского округа Белгородской области и режимов использования земельных участков в границах данных территорий

В соответствии с Федеральным законом от 25 июня 2002 года № 73-ФЗ «Об объектах культурного наследия (памятниках истории и культуры) народов Российской Федерации», законом Белгородской области от 13 ноября 2003 года № 97 «Об объектах культурного наследия (памятниках истории и культуры) Белгородской области», в целях обеспечения сохранности объектов культурного наследия (памятников истории и культуры) в их исторической среде:

1. Утвердить прилагаемые границы территорий объектов культурного наследия (памятников истории и культуры), расположенных на территории Старооскольского городского округа Белгородской области, с их описанием.

2. Утвердить режимы использования земельных участков в границах территорий объектов культурного наследия (памятников истории и культуры), расположенных на территории Старооскольского городского округа Белгородской области (прилагаются).

3. Администрации Старооскольского городского округа Белгородской области (Гнедых А.В.) учесть границы территорий объектов культурного наследия, режимы использования земельных участков в границах данных территорий в документах территориального планирования, правилах землепользования и застройки, документации по планировке территорий.

4. Контроль за исполнением распоряжения возложить на департамент внутренней и кадровой политики Белгородской области (Сергачёв В.А.).

Информацию об исполнении распоряжения представить к 15 августа 2016 года.

Губернатор
Белгородской области

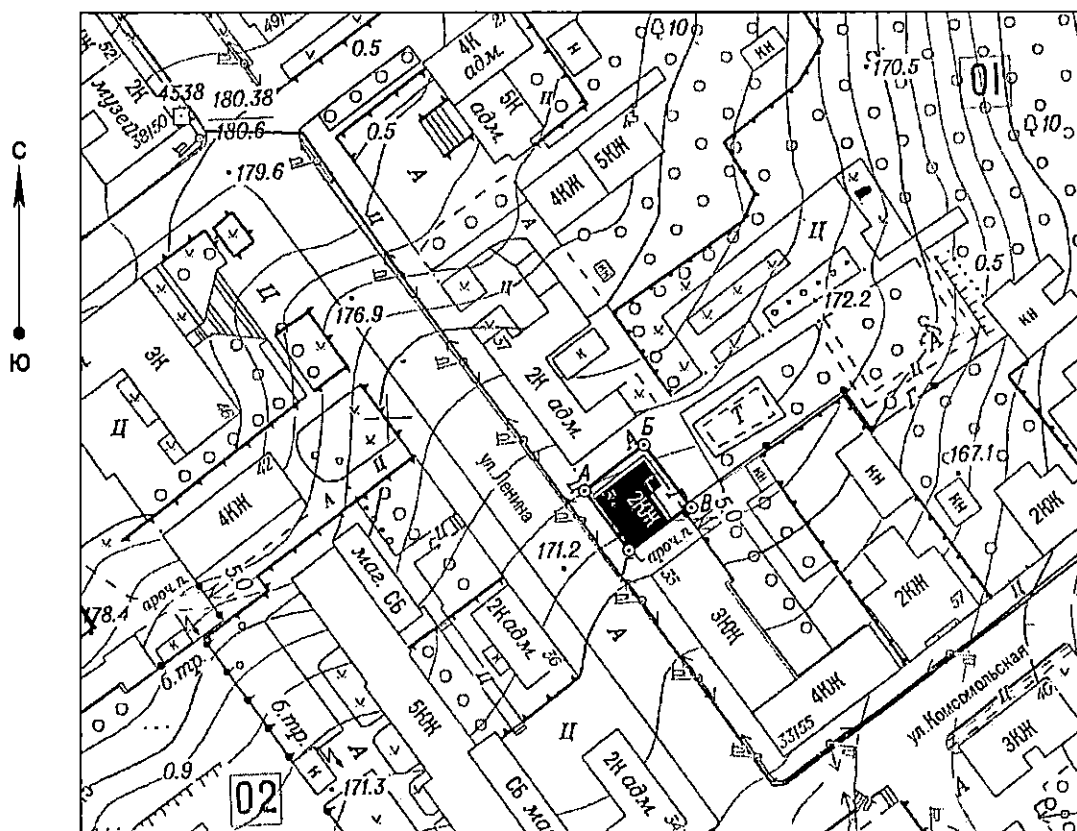


Е.Савченко

Утверждены
распоряжением Правительства
Белгородской области
от « 24 » августа 2015 г. № 433-рт



Границы территории объекта культурного наследия регионального значения
«Жилой дом»
(г. Старый Оскол, ул. Ленина, д. 35)

1.1. Схема границ территории объекта культурного наследия
регионального значения «Жилой дом»



Масштаб 1:2000

Условные обозначения:

-  - граница территории объекта культурного наследия
-  - объект культурного наследия

1.2. Описание границ территории объекта культурного наследия регионального значения «Жилой дом»

Северо-западная граница территории объекта культурного наследия проходит на расстоянии трех метров от северо-западной стены здания (поворотные точки А-Б).

Северо-восточная граница территории объекта культурного наследия проходит на расстоянии 2,6 метра от выступающей части фасада здания (поворотные точки Б-В).

Юго-восточная граница территории объекта культурного наследия проходит по юго-восточной стене здания (поворотные точки В-Г).

Юго-западная граница территории объекта культурного наследия проходит на расстоянии одного метра от юго-западного фасада здания (поворотные точки Г-А).

1.3. Координаты поворотных точек границ территории объекта культурного наследия регионального значения «Жилой дом»

Наименование поворотных точек	Координаты поворотных точек		Мера линии	Дирекционный угол
	X	Y		
А	472577.87	2204848.14		
			18.44	52°18' 9"
Б	472589.24	2204862.65		
			20.22	142°55' 2"
В	472573.20	2204874.96		
			19.36	235°40' 2"
Г	472562.17	2204859.04		
			19.12	325°38' 2"



Утвержден
распоряжением Правительства
Белгородской области
от « 24 » августа 2015г. № 433-рп

**Режим использования земельного участка в границе территории
объекта культурного наследия регионального значения
«Жилой дом»
(г. Старый Оскол, ул. Ленина, д. 35)**

Разрешается:

-проведение работ, направленных на сохранение объекта культурного наследия, без изменений его особенностей, составляющих предмет охраны, на основании проектов, выполненных, согласованных и утвержденных в установленном порядке;

-модернизация инженерных сетей, не создающая угрозу объекту культурного наследия;

-размещение на территории объекта культурного наследия стендов и иных средств наглядной агитации допускается в исключительных случаях, по согласованию с региональным органом охраны объектов культурного наследия;

-благоустройство, в том числе устройство отмосток и иных сооружений инженерной защиты объекта культурного наследия, плиточного и иного покрытия, наружного освещения объекта культурного наследия с учетом влияния светового потока на восприятие объекта культурного наследия;

-проведение земляных работ при прокладке и реконструкции инженерных сетей, обеспечивающих эксплуатацию объекта культурного наследия.

Проведение земляных работ и благоустройство территории осуществляется на основании разрешения регионального органа охраны объектов культурного наследия при условии обеспечения сохранности объекта культурного наследия при проведении указанных работ.

Запрещается:

-снос объекта культурного наследия;

-строительство объектов капитального строительства и увеличение объемно-пространственных характеристик существующих на территории памятника объектов капитального строительства;

-проведение земляных, строительных, мелиоративных и иных работ;

-парковка автотранспорта (за исключением автомашин специального назначения);

-иные изменения, не согласованные с региональным органом охраны объектов культурного наследия.

