



БЕЛГОРОДСКАЯ ОБЛАСТЬ  
УПРАВЛЕНИЕ ГОСУДАРСТВЕННОЙ ОХРАНЫ ОБЪЕКТОВ  
КУЛЬТУРНОГО НАСЛЕДИЯ БЕЛГОРОДСКОЙ ОБЛАСТИ

ПРИКАЗ

Белгород

«25» октября 2018 г.

№ 261-03/01

**Об утверждении координат поворотных точек границы защитной зоны  
объекта культурного наследия регионального значения «Казанская церковь»,  
расположенного по адресу: Белгородская область, Яковлевский район,  
п. Томаровка, ул. Красноармейская, 80 б**

В соответствии со статьей 34.1 Федерального закона от 25 июня 2002 года № 73-ФЗ «Об объектах культурного наследия (памятниках истории и культуры) народов Российской Федерации», подпунктом 3.1.4 Положения об управлении государственной охраны объектов культурного наследия области, утвержденным постановлением Правительства Белгородской области от 14 декабря 2015 года № 453-пш, **п р и к а з ы в а ю:**

1. Утвердить координаты поворотных точек границы защитной зоны объекта культурного наследия регионального значения «Казанская церковь», расположенного по адресу: Белгородская область, Яковлевский район, п. Томаровка, ул. Красноармейская, 80 б, включенного в единый государственный реестр объектов культурного наследия (памятников истории и культуры) народов Российской Федерации в соответствии с Решением исполнительного комитета Белгородского областного Совета народных депутатов от 28 августа 1986 года № 368 «Об утверждении дополнительного списка памятников истории и культуры, взятых под государственную охрану», согласно приложению 1 к настоящему приказу.

2. Консультанту отдела государственной охраны, сохранения, использования и популяризации объектов культурного наследия (Уланская А.Е.) обеспечить размещение настоящего приказа на сайте «Вестник нормативных правовых актов Белгородской области» в информационно-телекоммуникационной сети Интернет ([www.zakon.belregion.ru](http://www.zakon.belregion.ru)) и на официальном сайте управления государственной охраны объектов культурного наследия области в информационно-телекоммуникационной сети Интернет ([www.okn31.ru](http://www.okn31.ru)).

4. Контроль за исполнением настоящего приказа возложить на начальника отдела государственной охраны, сохранения, использования и популяризации объектов культурного наследия Лошакова К.А.

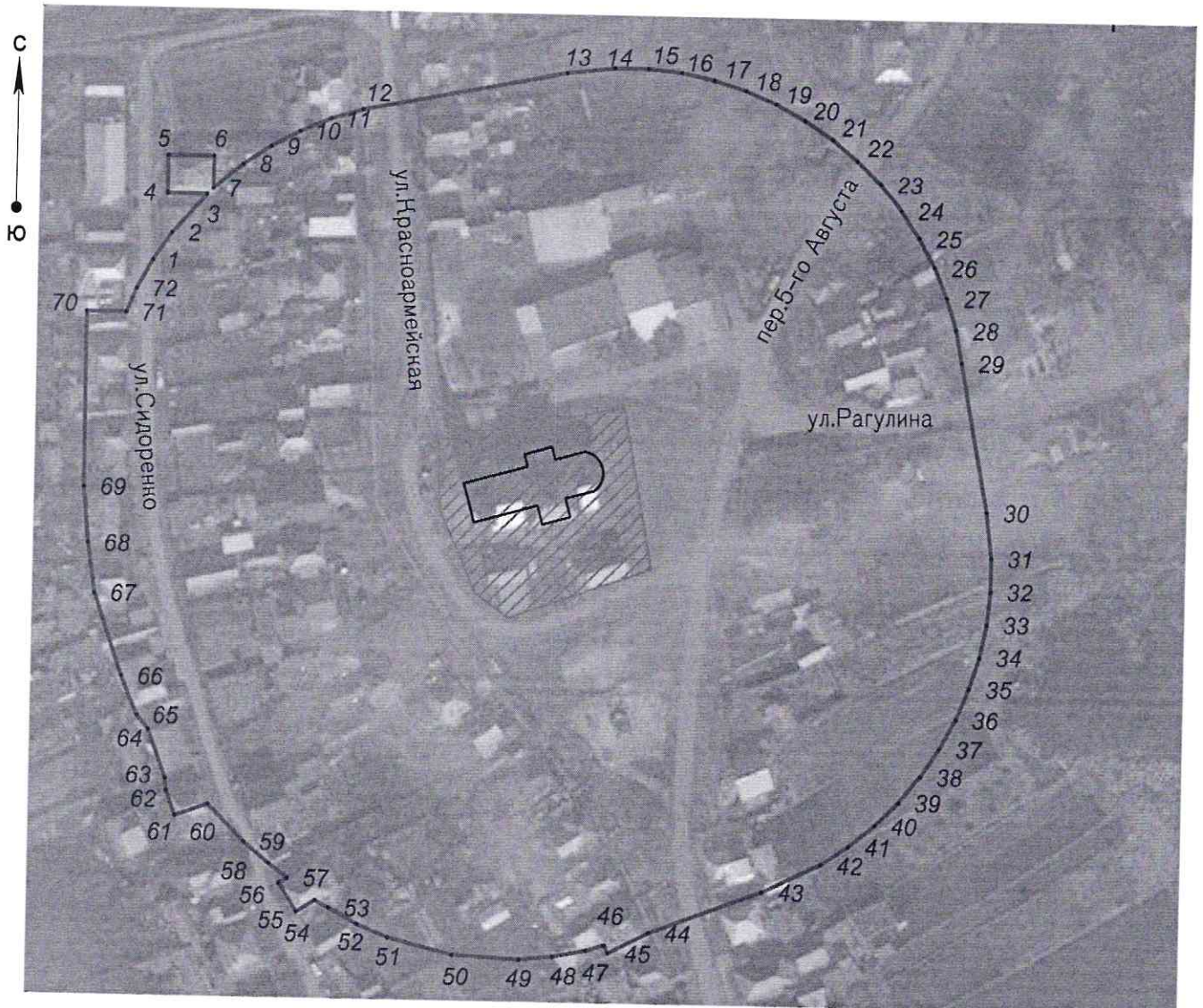
**Начальник управления  
государственной охраны объектов  
культурного наследия области**

**Г.Акапьева**

Приложение 1  
к приказу управления государственной  
охраны объектов культурного наследия  
Белгородской области  
от «25» октября 2018 г. № 261-оз/с



**Границы защитной зоны  
объекта культурного наследия регионального значения  
«Казанская церковь» (Белгородская область, Яковлевский район,  
п. Томаровка, ул. Красноармейская, 80 б)**

**1. Схема границ защитной зоны объекта культурного наследия  
регионального значения «Казанская церковь»**



**Масштаб 1:2000**

**Условные обозначения**

-  территория ОКН
-  граница защитной зоны
- 69 характерная точка границ защитной зоны

## 2. Описание границ защитной зоны объекта культурного наследия регионального значения «Казанская церковь»

Границы защитной зоны объекта культурного наследия проходят на расстоянии 100 м от границ территории объекта культурного наследия. В местах прохождения границ защитной зоны по объекту капитального строительства (точки 3-6, 44-46, 54-57, 60-64, 68-71) границы защитной зоны проходят по внешним границам таких объектов.

## 3. Координаты поворотных точек границ защитной зоны объекта культурного наследия «Казанская церковь» (S = 55892 кв. м)

Наименование поворотных точек	Координаты поворотных точек		Мера линии	Дирекционный угол
	X	Y		
1	404227.72	1302175.04	9.81	33°44'19"
2	404235.88	1302180.49	15.33	41°24'13"
3	404247.38	1302190.63	11.67	270°58'54"
4	404247.58	1302178.96	11.24	359°50'49"
5	404258.82	1302178.93	13.49	89°57'27"
6	404258.83	1302192.42	9.67	0°0'0"
7	404249.16	1302192.42	11.56	49°44'14"
8	404256.63	1302201.24	9.81	56°15'40"
9	404262.08	1302209.40	9.82	61°55'14"
10	404266.70	1302218.06	9.81	67°27'39"
11	404270.46	1302227.12	9.81	73°6'58"
12	404273.31	1302236.51	60.76	79°3'2"
13	404284.85	1302296.16	13.93	83°11'47"
14	404286.5	1302309.99	9.81	89°56'29"
15	404286.51	1302319.80	9.82	95°40'11"
16	404285.54	1302329.57	9.81	101°17'13"
17	404283.62	1302339.19	9.81	106°53'1"
18	404280.77	1302348.58	9.81	112°27'45"
19	404277.02	1302357.65	9.81	118°9'30"
20	404272.39	1302366.3	9.81	123°44'19"
21	404266.94	1302374.46	9.82	129°22'47"
22	404260.71	1302382.05	9.81	135°0'0"
23	404253.77	1302388.99	9.81	140°37'42"
24	404246.19	1302395.21	9.82	146°12'46"
25	404238.03	1302400.67	9.82	151°55'14"
26	404229.37	1302405.29	9.81	157°27'39"
27	404220.31	1302409.05	9.81	163°6'58"
28	404210.92	1302411.90	9.82	168°46'53"
29	404201.29	1302413.81	44.05	169°21'2"
30	404158.00	1302421.95	13.5	173°19'20"
31	404144.59	1302423.52	9.82	0°0'0"
32	404134.77	1302423.52	9.81	185°37'3"
33	404125.01	1302422.56	9.82	191°16'32"
34	404115.38	1302420.64	9.81	196°53'1"

Наименование поворотных точек	Координаты поворотных точек		Мера линии	Дирекционный угол
	X	Y		
35	404105.99	1302417.79	9.81	202°29'6"
36	404096.93	1302414.04	9.82	208°7'50"
37	404088.27	1302409.41	9.81	213°44'19"
38	404080.11	1302403.96	9.81	219°22'17"
39	404072.53	1302397.74	9.81	224°59'59"
40	404065.59	1302390.8	9.82	230°37'12"
41	404059.36	1302383.21	9.81	236°15'40"
42	404053.91	1302375.05	19.06	244°31'25"
43	404045.71	1302357.84	35.49	249°10'11"
44	404033.09	1302324.67	13.22	242°14'0"
45	404026.93	1302312.97	2.54	334°50'48"
46	404029.23	1302311.89	5.71	253°5'21"
47	404027.57	1302306.43	9.81	258°46'12"
48	404025.66	1302296.81	9.82	264°19'48"
49	404024.69	1302287.04	19.6	272°50'10"
50	404025.66	1302267.46	19.61	284°3'1"
51	404030.42	1302248.44	9.81	292°32'20"
52	404034.18	1302239.38	9.82	298°4'45"
53	404038.8	1302230.72	4.51	298°9'16"
54	404040.93	1302226.74	6.53	237°53'32"
55	404037.46	1302221.21	9.94	327°29'36"
56	404045.84	1302215.87	2.88	58°37'37"
57	404047.34	1302218.33	7	306°9'56"
58	404051.47	1302212.68	9.82	309°22'47"
59	404057.7	1302205.09	15.25	314°59'59"
60	404068.48	1302194.31	10.28	249°30'9"
61	404064.88	1302184.68	7.81	339°36'56"
62	404072.2	1302181.96	3.5	354°5'37"
63	404075.68	1302181.6	15.29	339°23'44"
64	404089.99	1302176.22	5.29	320°17'29"
65	404094.06	1302172.84	12.31	337°21'5"
66	404105.42	1302168.10	25.79	341°3'32"
67	404129.81	1302159.73	14.86	351°50'13"
68	404144.52	1302157.62	16.48	354°55'7"
69	404160.94	1302156.16	51.03	359°46'31"
70	404211.97	1302155.96	11.53	89°48'4"
71	404212.01	1302167.49	7.63	22°29'54"
72	404219.06	1302170.41	9.82	28°7'50"

**3. Режим использования земельного участка в границах территории объекта культурного наследия регионального значения «Казанская церковь»**

В границах защитной зоны объекта культурного наследия запрещается строительство объектов капитального строительства и их реконструкция, связанная с изменением их параметров (высоты, количества этажей, площади), за исключением строительства и реконструкции линейных объектов.

**Начальник управления  
государственной охраны объектов  
культурного наследия области**



**Г.Акапьева**