



БЕЛГОРОДСКАЯ ОБЛАСТЬ  
УПРАВЛЕНИЕ ГОСУДАРСТВЕННОЙ ОХРАНЫ ОБЪЕКТОВ  
КУЛЬТУРНОГО НАСЛЕДИЯ БЕЛГОРОДСКОЙ ОБЛАСТИ

ПРИКАЗ

Белгород

« 30 » декабря 20 19 г.

№ 22-20/03/911

**Об утверждении графического описания местоположения границ  
(с перечнем координат характерных точек) защитной зоны объекта культурного  
наследия регионального значения «Успенская церковь», расположенного  
по адресу: Белгородская область, Корочанский район,  
с. Алексеевка, ул. Базар, 15а**

В соответствии со статьей 34.1 Федерального закона от 25 июня 2002 года № 73-ФЗ «Об объектах культурного наследия (памятниках истории и культуры) народов Российской Федерации», подпунктом 3.1.4 Положения об управлении государственной охраны объектов культурного наследия области, утвержденным постановлением Правительства Белгородской области от 14 декабря 2015 года № 453-пп, в целях государственной охраны объектов культурного наследия (памятников истории и культуры), **п р и к а з ы в а ю**:

1. Утвердить графическое описание местоположения границ (с перечнем координат характерных точек) защитной зоны объекта культурного наследия регионального значения «Успенская церковь», расположенного по адресу: Белгородская область, Корочанский район, с. Алексеевка, ул. Базар, 15а, включенного в единый государственный реестр объектов культурного наследия (памятников истории и культуры) народов Российской Федерации в соответствии с решением Белгородского областного исполнительного комитета Совета народных депутатов № 368 от 28 августа 1986 года «Об утверждении дополнительного списка памятников истории и культуры, взятых под государственную охрану», согласно приложению к настоящему приказу.

2. Консультанту отдела государственной охраны, сохранения, использования и популяризации объектов культурного наследия (Смолякова С.Г.) обеспечить:

- размещение настоящего приказа на сайте «Вестник нормативных правовых актов Белгородской области» в информационно-телекоммуникационной сети Интернет ([www.zakon.belregion.ru](http://www.zakon.belregion.ru)) и на официальном сайте управления государственной охраны объектов культурного наследия области в информационно-телекоммуникационной сети Интернет ([www.okn31.ru](http://www.okn31.ru)).

- размещение настоящего приказа в федеральной государственной информационной системе территориального планирования;

- направление копии настоящего приказа в управление федеральной службы государственной регистрации, кадастра и картографии по Белгородской области для внесения сведений в ЕГРН.

3. Контроль за исполнением настоящего приказа возложить на начальника отдела государственной охраны, сохранения, использования и популяризации объектов культурного наследия Лошакова К.А.

**Начальник управления государственной  
охраны объектов культурного наследия  
Белгородской области**



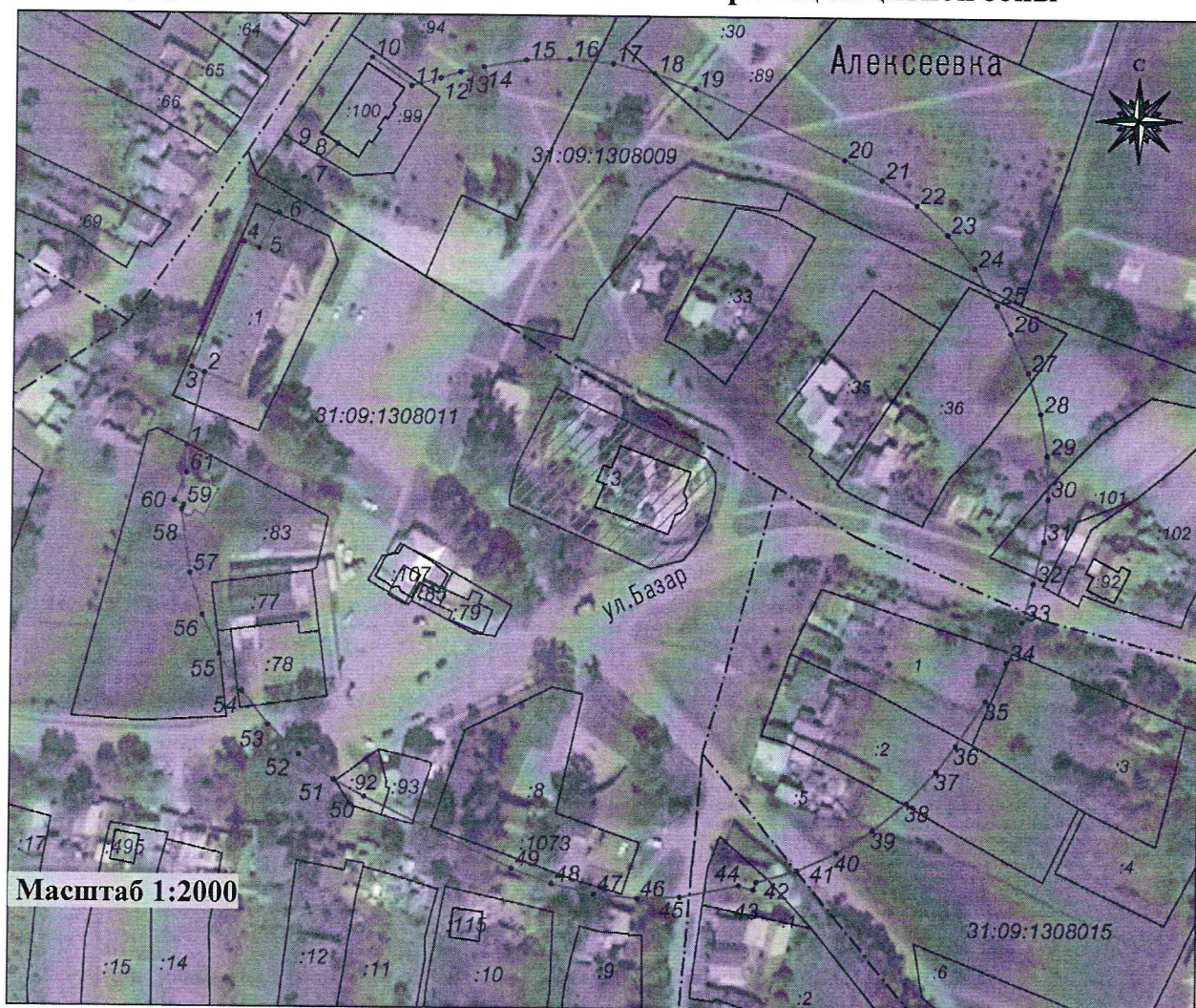
**Г.В. Акапьева**








**Приложение**  
к приказу управления государственной  
охраны объектов культурного наследия  
Белгородской области  
от « 30 » декабря 2019 г.  
№ 22-20/03/911

**Графическое описание местоположения границ  
(с перечнем координат характерных точек) защитной зоны объекта культурного  
наследия регионального значения «Успенская церковь»,  
расположенного по адресу: Белгородская область,  
Корочанский район, с. Алексеевка, ул. Базар, 15а**

**1. Графическое описание местоположения границ защитной зоны**



**Условные обозначения**

	территория ОКН	<b>31:09:1308011</b>	кадастровый номер квартала
	граница защитной зоны		граница земельного участка, включенная в ЕГРН
	1-61 характерная точка границ защитной зоны		граница кадастрового квартала
<b>:33</b>	кадастровый номер земельного участка		



## 2. Описание местоположения границ защитной зоны

Границы защитной зоны объекта культурного наследия проходят на расстоянии 100 м от границ территории объекта культурного наследия. В местах прохождения границ защитной зоны по объектам капитального строительства (точки 2-5, 8-11, 42-44, 58-61) границы защитной зоны проходят по внешним границам таких объектов.

## 3. Перечень координат характерных точек границ защитной зоны

Наименование поворотных точек	Координаты поворотных точек		Мера линии	Дирекционный угол
	X	Y		
1	414200.56	2147837.27	22.74	12°51'24"
2	414222.73	2147842.33	4.14	292°25'3"
3	414224.31	2147838.50	41.1	22°8'25"
4	414262.38	2147853.99	5.21	112°40'44"
5	414260.37	2147858.80	12.55	28°15'37"
6	414271.42	2147864.74	13.08	35°30'44"
7	414282.07	2147872.34	14.58	44°43'19"
8	414292.43	2147882.60	5.9	303°5'49"
9	414295.65	2147877.66	27.71	33°1'29"
10	414318.88	2147892.76	14.92	124°32'31"
11	414310.42	2147905.05	9.06	75°9'58"
12	414312.74	2147913.81	6.4	72°21'27"
13	414314.68	2147919.91	7.1	78°8'10"
14	414316.14	2147926.86	13.08	80°29'40"
15	414318.30	2147939.76	13.08	88°1'41"
16	414318.75	2147952.83	13.08	95°29'2"
17	414317.5	2147965.85	13.08	102°59'5"
18	414314.56	2147978.6	13.08	110°29'58"
19	414309.98	2147990.85	50.43	114°52'21"
20	414288.77	2148036.60	13.08	117°59'42"
21	414282.63	2148048.15	13.08	125°30'44"
22	414275.03	2148058.80	13.08	132°59'11"
23	414266.11	2148068.37	13.09	140°31'10"
24	414256.01	2148076.69	13.08	147°59'57"
25	414244.92	2148083.62	9.53	153°50'18"
26	414236.37	2148087.82	13.09	155°31'50"
27	414224.46	2148093.24	13.07	162°57'53"
28	414211.96	2148097.07	13.09	170°30'6"
29	414199.05	2148099.23	13.08	178°1'41"
30	414185.98	2148099.68	13.08	185°29'2"
31	414172.96	2148098.43	13.07	192°59'40"
32	414160.22	2148095.49	12.24	195°58'39"
33	414148.45	2148092.12	13.08	200°29'58"
34	414136.20	2148087.54	13.08	207°59'42"
35	414124.65	2148081.40	16.35	213°23'54"
36	414111.00	2148072.40	9.85	216°27'3"

Наименование поворотных точек	Координаты поворотных точек		Мера линии	Дирекционный угол
	X	Y		
37	414103.08	2148066.55	13.08	222°59'11"
38	414093.51	2148057.63	13.08	230°29'30"
39	414085.19	2148047.54	13.09	238°1'20"
40	414078.26	2148036.44	13.08	245°30'45"
41	414072.84	2148024.54	13.08	252°58'39"
42	414069.01	2148012.03	2.34	200°12'46"
43	414066.81	2148011.22	4.68	286°22'57"
44	414068.13	2148006.73	18.23	258°21'3"
45	414064.45	2147988.88	13.08	268°1'41"
46	414064.00	2147975.81	13.08	275°29'2"
47	414065.25	2147962.79	13.08	282°59'5"
48	414068.19	2147950.04	13.08	290°29'58"
49	414072.77	2147937.79	49.88	295°33'29"
50	414094.29	2147892.79	10.76	298°39'41"
51	414099.45	2147883.35	13.08	305°28'35"
52	414107.04	2147872.70	13.08	312°59'11"
53	414115.96	2147863.13	13.09	320°31'10"
54	414126.06	2147854.81	13.08	327°59'57"
55	414137.15	2147847.88	13.08	335°30'45"
56	414149.05	2147842.46	13.08	342°58'39"
57	414161.56	2147838.63	19.42	351°40'55"
58	414180.78	2147835.82	1.5	25°42'35"
59	414182.13	2147836.47	3.3	296°5'54"
60	414183.58	2147833.51	9.31	23°53'37"
61	414192.09	2147837.28	8.47	359°55'56"

#### 4. Режим использования земельного участка в границах защитной зоны

В соответствии с пунктом 1 статьи 34.1 Федерального закона от 25 июня 2002 года № 73-ФЗ «Об объектах культурного наследия (памятниках истории и культуры) народов Российской Федерации», в границах защитной зоны объекта культурного наследия запрещается строительство объектов капитального строительства и их реконструкция, связанная с изменением их параметров (высоты, количества этажей, площади), за исключением строительства и реконструкции линейных объектов.

Начальник управления государственной  
охраны объектов культурного наследия  
Белгородской области



Г.В. Акапьева