



БЕЛГОРОДСКАЯ ОБЛАСТЬ
УПРАВЛЕНИЕ ГОСУДАРСТВЕННОЙ ОХРАНЫ ОБЪЕКТОВ
КУЛЬТУРНОГО НАСЛЕДИЯ БЕЛГОРОДСКОЙ ОБЛАСТИ

ПРИКАЗ

Белгород

«25» декабря 2019 г.

№ 22-2019/849

Об утверждении графического описания местоположения границ (с перечнем координат характерных точек) защитной зоны объекта культурного наследия регионального значения «Храм Рождества Пресвятой Богородицы» (ранее – «Архангельская церковь»), расположенного по адресу: Белгородская область, Старооскольский городской округ, с. Ивановка, ул. Центральная, 28

В соответствии со статьей 34.1 Федерального закона от 25 июня 2002 года № 73-ФЗ «Об объектах культурного наследия (памятниках истории и культуры) народов Российской Федерации», подпунктом 3.1.4 Положения об управлении государственной охраны объектов культурного наследия области, утвержденным постановлением Правительства Белгородской области от 14 декабря 2015 года № 453-пп, в целях государственной охраны объектов культурного наследия (памятников истории и культуры), **п р и к а з ы в а ю:**

1. Утвердить графическое описание местоположения границ (с перечнем координат характерных точек) защитной зоны объекта культурного наследия регионального значения «Храм Рождества Пресвятой Богородицы» (ранее – «Архангельская церковь»), расположенного по адресу: Белгородская область, Старооскольский городской округ, с. Ивановка, ул. Центральная, 28, включенного в единый государственный реестр объектов культурного наследия (памятников истории и культуры) народов Российской Федерации в соответствии с постановлением главы администрации Белгородской области от 12 мая 1997 года № 229 «Об утверждении дополнительного списка памятников истории и культуры, принимаемых на государственную охрану», согласно приложению к настоящему приказу.

2. Консультанту отдела государственной охраны, сохранения, использования и популяризации объектов культурного наследия (Уланская А.Е.) обеспечить:

- размещение настоящего приказа на сайте «Вестник нормативных правовых актов Белгородской области» в информационно-телекоммуникационной сети Интернет (www.zakon.belregion.ru) и на официальном сайте управления государственной охраны объектов культурного наследия области в информационно-телекоммуникационной сети Интернет (www.okn31.ru).

- размещение настоящего приказа в федеральной государственной информационной системе территориального планирования;

- направление копии настоящего приказа в управление федеральной службы государственной регистрации, кадастра и картографии по Белгородской области для внесения сведений в ЕГРН.

3. Контроль за исполнением настоящего приказа возложить на начальника отдела государственной охраны, сохранения, использования и популяризации объектов культурного наследия Лошакова К.А.

**Начальник управления государственной
охраны объектов культурного наследия
Белгородской области**

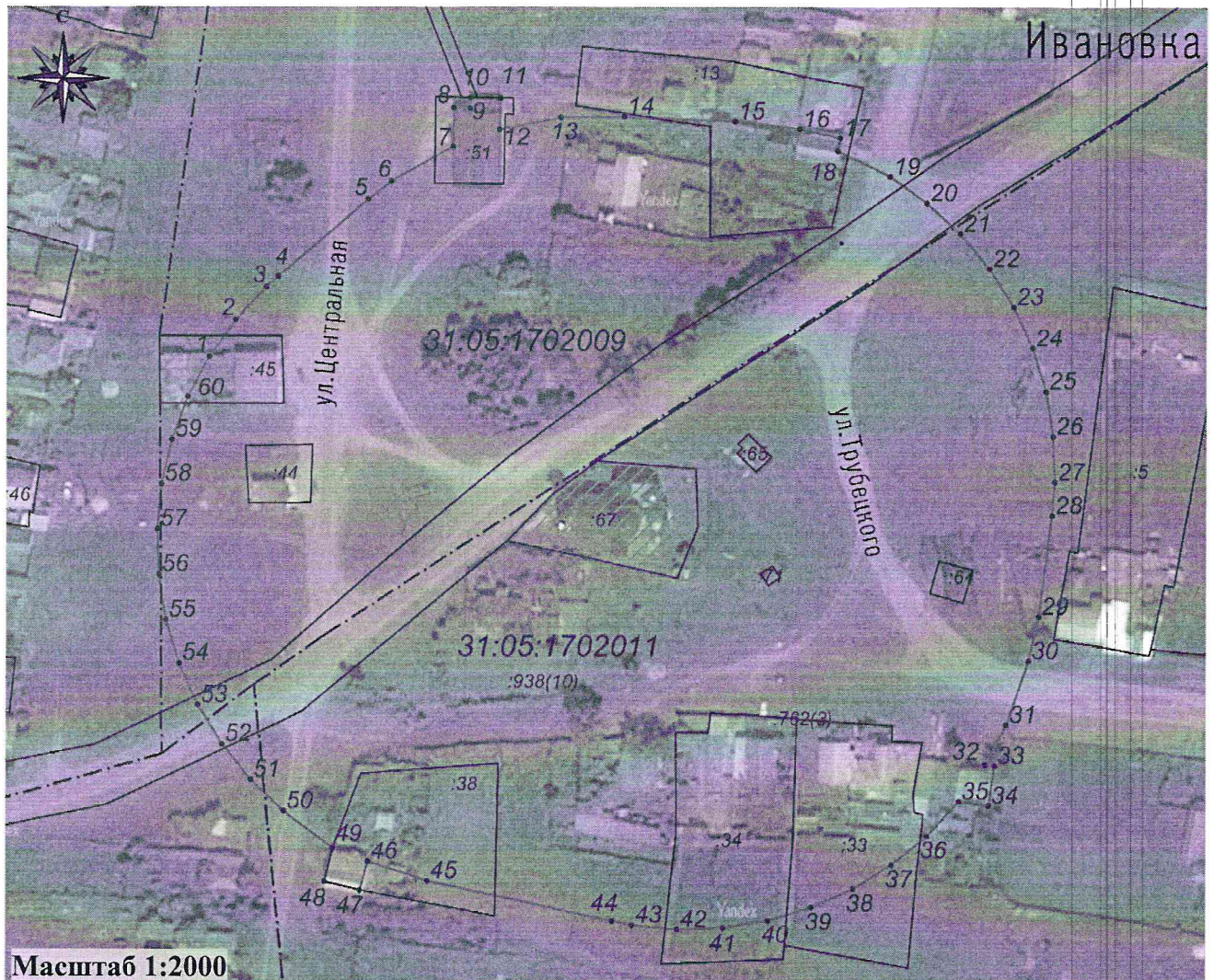


Г.В. Акапьева





Приложение
к приказу управления государственной
охраны объектов культурного наследия
Белгородской области
от «25» декабря 2019 г.
№ 22-2019/849

Графическое описание местоположения границ
(с перечнем координат характерных точек) защитной зоны объекта культурного наследия регионального значения «Храм Рождества Пресвятой Богородицы» (ранее – «Архангельская церковь»), расположенного по адресу: Белгородская область, Старооскольский городской округ, с. Ивановка, ул. Центральная, 28

1. Графическое описание местоположения границ защитной зоны



Условные обозначения

	территория ОКН	31:05:1702011	кадастровый номер квартала
	граница защитной зоны		граница земельного участка, включенная в ЕГРН
● 1-60	характерная точка границ защитной зоны		граница кадастрового квартала
:45	кадастровый номер земельного участка		

2. Описание местоположения границ защитной зоны

Границы защитной зоны объекта культурного наследия проходят на расстоянии 100 м от границ территории объекта культурного наследия. В местах прохождения границ защитной зоны по объектам капитального строительства (точки 7-12, 16-18, 32-35, 46-49) границы защитной зоны проходят по внешним границам таких объектов.

3. Перечень координат характерных точек границ защитной зоны

Наименование поворотных точек	Координаты поворотных точек		Мера линии	Дирекционный угол
	X	Y		
1	450341.36	2206035.68	13.08	35°30'44"
2	450352.01	2206043.28	13.08	42°59'11"
3	450361.58	2206052.2	4.57	48°6'21"
4	450364.63	2206055.6	34.17	49°22'4"
5	450386.88	2206081.53	8.52	51°48'45"
6	450392.15	2206088.23	20.44	60°42'50"
7	450402.15	2206106.06	11.07	0°52'47"
8	450413.22	2206106.23	4.49	90°53'35"
9	450413.15	2206110.72	2.99	0°57'28"
10	450416.14	2206110.77	8.63	90°51'46"
11	450416.01	2206119.4	9.05	180°53'10"
12	450406.96	2206119.26	17.73	78°30'45"
13	450410.49	2206136.63	17.94	89°23'35"
14	450410.68	2206154.57	31.85	92°13'51"
15	450409.44	2206186.4	18.81	96°50'16"
16	450407.2	2206205.08	12.00	102°7'29"
17	450404.68	2206216.81	3.81	192°8'12"
18	450400.96	2206216.01	16.83	116°18'22"
19	450393.5	2206231.1	13.08	125°30'44"
20	450385.9	2206241.75	13.08	132°59'11"
21	450376.98	2206251.32	13.09	140°31'10"
22	450366.88	2206259.64	13.08	147°59'57"
23	450355.79	2206266.57	13.08	155°30'45"
24	450343.89	2206271.99	13.08	162°58'39"
25	450331.38	2206275.82	13.08	170°29'40"
26	450318.48	2206277.98	13.08	178°1'41"
27	450305.41	2206278.43	9.67	184°30'27"
28	450295.77	2206277.67	29.17	187°24'18"
29	450266.84	2206273.91	13.08	192°59'5"
30	450254.09	2206270.97	19.23	199°13'0"
31	450235.93	2206264.64	12.73	208°0'51"
32	450224.69	2206258.66	2.63	97°51'11"
33	450224.33	2206261.27	11.52	187°55'59"
34	450212.92	2206259.68	8.65	277°54'19"
35	450214.11	2206251.11	13.5	222°32'20"
36	450204.16	2206241.98	13.09	230°31'10"
37	450195.84	2206231.88	13.08	237°59'57"
38	450188.91	2206220.79	13.08	245°30'45"
39	450183.49	2206208.89	13.08	252°58'39"

Наименование поворотных точек	Координаты поворотных точек		Мера линии	Дирекционный угол
	X	Y		
40	450179.66	2206196.38	13.08	260°29'40"
41	450177.50	2206183.48	13.08	268°1'41"
42	450177.05	2206170.41	13.08	275°29'2"
43	450178.30	2206157.39	5.76	280°54'1"
44	450179.39	2206151.73	54.03	282°32'58"
45	450191.13	2206098.99	18.03	288°8'0"
46	450196.74	2206081.86	8.6	195°30'22"
47	450188.45	2206079.56	10.45	283°27'3"
48	450190.88	2206069.4	10.05	13°20'41"
49	450200.66	2206071.72	17.8	306°42'32"
50	450211.30	2206057.45	13.08	312°59'11"
51	450220.22	2206047.88	13.09	320°31'10"
52	450230.32	2206039.56	13.08	327°59'57"
53	450241.41	2206032.63	13.08	335°30'45"
54	450253.31	2206027.21	13.08	342°58'39"
55	450265.82	2206023.38	13.08	350°29'40"
56	450278.72	2206021.22	13.08	358°1'41"
57	450291.79	2206020.77	13.08	5°29'2"
58	450304.81	2206022.02	13.08	12°59'5"
59	450317.56	2206024.96	13.08	20°29'58"
60	450329.81	2206029.54	13.08	27°59'42"

4. Режим использования земельного участка в границах защитной зоны

В соответствии с пунктом 1 статьи 34.1 Федерального закона от 25 июня 2002 года № 73-ФЗ «Об объектах культурного наследия (памятниках истории и культуры) народов Российской Федерации», в границах защитной зоны объекта культурного наследия запрещается строительство объектов капитального строительства и их реконструкция, связанная с изменением их параметров (высоты, количества этажей, площади), за исключением строительства и реконструкции линейных объектов.

Начальник управления государственной
охраны объектов культурного наследия
Белгородской области



Г.В. Акапьева