



БЕЛГОРОДСКАЯ ОБЛАСТЬ  
УПРАВЛЕНИЕ ГОСУДАРСТВЕННОЙ ОХРАНЫ ОБЪЕКТОВ  
КУЛЬТУРНОГО НАСЛЕДИЯ БЕЛГОРОДСКОЙ ОБЛАСТИ

ПРИКАЗ

Белгород

« 25 » декабря 20 19 г.

№ 22-20/03/РЧ

**Об утверждении графического описания местоположения границ  
(с перечнем координат характерных точек) защитной зоны объекта культурного  
наследия регионального значения «Дом помещика Питры», расположенного  
по адресу: Белгородская область, Прохоровский район,  
с. Береговое-1, ул. Садовая, 8**

В соответствии со статьей 34.1 Федерального закона от 25 июня 2002 года № 73-ФЗ «Об объектах культурного наследия (памятниках истории и культуры) народов Российской Федерации», подпунктом 3.1.4 Положения об управлении государственной охраны объектов культурного наследия области, утвержденным постановлением Правительства Белгородской области от 14 декабря 2015 года № 453-пп, в целях государственной охраны объектов культурного наследия (памятников истории и культуры), **п р и к а з ы в а ю:**

1. Утвердить графическое описание местоположения границ (с перечнем координат характерных точек) защитной зоны объекта культурного наследия регионального значения «Дом помещика Питры», расположенного по адресу: Белгородская область с. Береговое-1, ул. Садовая, 8, включенного в единый государственный реестр объектов культурного наследия (памятников истории и культуры) народов Российской Федерации в соответствии с постановлением главы администрации Белгородской области № 229 от 12 мая 1997 года «Об утверждении дополнительного списка памятников истории и культуры, принимаемых на государственную охрану», согласно приложению к настоящему приказу.

2. Консультанту отдела государственной охраны, сохранения, использования и популяризации объектов культурного наследия (Смолякова С.Г.) обеспечить:

- размещение настоящего приказа на сайте «Вестник нормативных правовых актов Белгородской области» в информационно-телекоммуникационной сети Интернет ([www.zakon.belregion.ru](http://www.zakon.belregion.ru)) и на официальном сайте управления государственной охраны объектов культурного наследия области в информационно-телекоммуникационной сети Интернет ([www.okn31.ru](http://www.okn31.ru)).

- размещение настоящего приказа в федеральной государственной информационной системе территориального планирования;

- направление копии настоящего приказа в управление федеральной службы государственной регистрации, кадастра и картографии по Белгородской области для внесения сведений в ЕГРН.

3. Контроль за исполнением настоящего приказа возложить на начальника отдела государственной охраны, сохранения, использования и популяризации объектов культурного наследия Лошакова К.А.

**Начальник управления государственной  
охраны объектов культурного наследия  
Белгородской области**

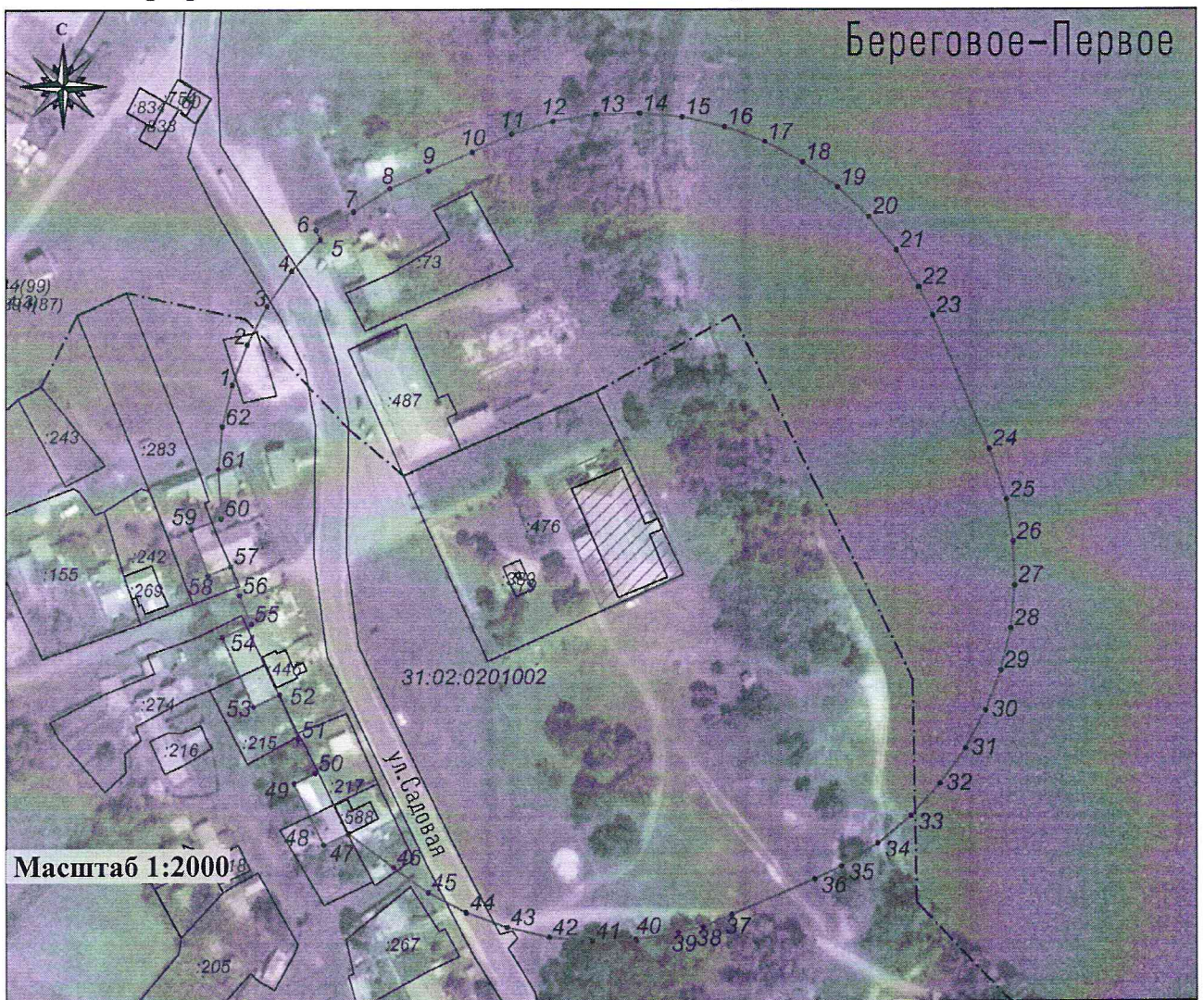


**Г.В. Акапьева**





**Приложение**  
к приказу управления государственной  
охраны объектов культурного наследия  
Белгородской области  
от «25» декабря 2019 г.  
№ 22-10/03/841

**Графическое описание местоположения границ  
(с перечнем координат характерных точек) защитной зоны объекта культурного  
наследия регионального значения «Дом помещика Питры», расположенного  
по адресу: Белгородская область, Прохоровский район,  
с. Береговое-1, ул. Садовая, 8**

**1. Графическое описание местоположения границ защитной зоны**



**Условные обозначения**

- |   |  |  |   |
|---|--|--|---|
|  | территория ОКН                         | <b>31:02:0201002</b>   | кадастровый номер квартала                    |
|  | граница защитной зоны                  |  | граница земельного участка, включенная в ЕГРН |
| ● 1-62  | характерная точка границ защитной зоны |  | граница кадастрового квартала                 |
| :476  | кадастровый номер земельного участка   |  |   |

## 2. Описание местоположения границ защитной зоны

Границы защитной зоны объекта культурного наследия проходят на расстоянии 100 м от границ территории объекта культурного наследия. В местах прохождения границ защитной зоны по объектам капитального строительства (точки 5-7, 47-50, 52-55, 57-60) границы защитной зоны проходят по внешним границам таких объектов.

## 3. Перечень координат характерных точек границ защитной зоны

Наименование поворотных точек	Координаты поворотных точек		Мера линии	Дирекционный угол
	X	Y		
1	447963.17	1332249.4	13.08	20°29'58"
2	447975.42	1332253.98	13.08	27°59'42"
3	447986.97	1332260.12	13.08	35°30'44"
4	447997.62	1332267.72	13.08	42°59'11"
5	448007.19	1332276.64	3.11	334°15'33"
6	448009.99	1332275.29	12.7	64°14'30"
7	448015.51	1332286.73	13.09	58°1'20"
8	448022.44	1332297.83	13.08	65°30'45"
9	448027.86	1332309.73	14.39	67°10'40"
10	448033.44	1332322.99	13.08	65°30'45"
11	448038.86	1332334.89	13.08	73°1'10"
12	448042.68	1332347.4	13.08	80°29'40"
13	448044.84	1332360.30	13.09	87°59'9"
14	448045.30	1332373.38	13.08	95°29'2"
15	448044.05	1332386.40	13.08	103°2'14"
16	448041.10	1332399.14	13.08	110°29'58"
17	448036.52	1332411.39	13.08	117°59'42"
18	448030.38	1332422.94	13.08	125°28'35"
19	448022.79	1332433.59	13.08	132°59'11"
20	448013.87	1332443.16	13.09	140°31'10"
21	448003.77	1332451.48	13.08	147°59'57"
22	447992.68	1332458.41	9.68	154°29'36"
23	447983.94	1332462.58	44.13	157°17'57"
24	447943.23	1332479.61	16.48	162°2'55"
25	447927.55	1332484.69	13.08	170°29'40"
26	447914.65	1332486.85	13.08	177°59'3"
27	447901.58	1332487.31	13.08	185°31'39"
28	447888.56	1332486.05	13.08	192°59'5"
29	447875.81	1332483.11	13.08	200°29'58"
30	447863.56	1332478.53	13.08	207°59'42"
31	447852.01	1332472.39	13.08	215°30'44"
32	447841.36	1332464.79	13.08	223°0'59"
33	447831.80	1332455.87	13.08	230°29'30"
34	447823.48	1332445.78	13.08	237°59'57"
35	447816.55	1332434.69	9.08	244°21'56"
36	447812.62	1332426.50	27.46	246°57'17"

Наименование поворотных точек	Координаты поворотных точек		Мера линии	Дирекционный угол
	X	Y		
37	447801.87	1332401.23	9.57	247°22'31"
38	447798.19	1332392.40	7.57	257°29'15"
39	447796.55	1332385.01	13.08	260°29'40"
40	447794.39	1332372.11	13.09	267°59'9"
41	447793.93	1332359.03	13.08	275°31'39"
42	447795.19	1332346.01	13.07	282°59'40"
43	447798.13	1332333.27	13.09	290°29'3"
44	447802.71	1332321.01	13.08	297°59'42"
45	447808.85	1332309.46	13.08	305°32'15"
46	447816.45	1332298.82	17.19	306°58'59"
47	447826.79	1332285.09	8.38	246°31'23"
48	447823.45	1332277.40	20.59	334°4'55"
49	447841.97	1332268.40	7.22	64°2'18"
50	447845.13	1332274.89	11.35	333°31'30"
51	447855.29	1332269.83	14.85	337°18'10"
52	447868.99	1332264.10	8.94	245°19'40"
53	447865.26	1332255.98	23.12	335°23'8"
54	447886.28	1332246.35	9.71	65°24'51"
55	447890.32	1332255.18	9.3	337°41'0"
56	447898.92	1332251.65	9.18	342°57'57"
57	447907.70	1332248.96	7.35	249°16'13"
58	447905.10	1332242.09	14.65	339°17'17"
59	447918.8	1332236.91	9.73	69°17'32"
60	447922.24	1332246.01	15.18	356°58'45"
61	447937.40	1332245.21	13.08	5°29'2"
62	447950.42	1332246.46	13.08	12°59'5"

#### 4. Режим использования земельного участка в границах защитной зоны

В соответствии с пунктом 1 статьи 34.1 Федерального закона от 25 июня 2002 года № 73-ФЗ «Об объектах культурного наследия (памятниках истории и культуры) народов Российской Федерации», в границах защитной зоны объекта культурного наследия запрещается строительство объектов капитального строительства и их реконструкция, связанная с изменением их параметров (высоты, количества этажей, площади), за исключением строительства и реконструкции линейных объектов.

Начальник управления государственной  
охраны объектов культурного наследия  
Белгородской области



Г.В. Акапьева