



БЕЛГОРОДСКАЯ ОБЛАСТЬ  
УПРАВЛЕНИЕ ГОСУДАРСТВЕННОЙ ОХРАНЫ ОБЪЕКТОВ  
КУЛЬТУРНОГО НАСЛЕДИЯ БЕЛГОРОДСКОЙ ОБЛАСТИ

ПРИКАЗ

Белгород

« 15 » сентября 2020 г.

№ 02-24/48

**Об утверждении графического описания местоположения границ  
(с перечнем координат характерных точек) защитной зоны объекта  
культурного наследия регионального значения**

**«Женская гимназия», расположенного по адресу:  
Белгородская область, Новооскольский городской округ (ранее –  
Новооскольский район), г. Новый Оскол, ул. Гагарина, 24**

В соответствии со статьей 34.1 Федерального закона от 25 июня 2002 года № 73-ФЗ «Об объектах культурного наследия (памятниках истории и культуры) народов Российской Федерации», подпунктом 3.1.4 Положения об управлении государственной охраны объектов культурного наследия области, утвержденным постановлением Правительства Белгородской области от 14 декабря 2015 года № 453-пп, в целях государственной охраны объектов культурного наследия (памятников истории и культуры), **п р и к а з ы в а ю:**

1. Утвердить графическое описание местоположения границ (с перечнем координат характерных точек) защитной зоны объекта культурного наследия регионального значения «Женская гимназия», расположенного по адресу: Белгородская область, Новооскольский городской округ (ранее – Новооскольский район), г. Новый Оскол, ул. Гагарина, 24, включенного в единый государственный реестр объектов культурного наследия (памятников истории и культуры) народов Российской Федерации в соответствии с постановлением главы администрации Белгородской области от 12 мая 1997 года № 229 «Об утверждении дополнительного списка памятников истории и культуры, принимаемых на государственную охрану», согласно приложению к настоящему приказу.

2. Консультанту отдела государственного учета и регулирования градостроительной деятельности (Велижанина Ю.Б.) обеспечить:

- размещение настоящего приказа на сайте «Вестник нормативных правовых актов Белгородской области» в информационно-телекоммуникационной сети Интернет ([www.zakon.belregion.ru](http://www.zakon.belregion.ru)) и на официальном сайте управления государственной охраны объектов культурного наследия области в информационно-телекоммуникационной сети Интернет ([www.okn31.ru](http://www.okn31.ru)).

- размещение настоящего приказа в федеральной государственной информационной системе территориального планирования;

- направление копии настоящего приказа в управление федеральной службы государственной регистрации, кадастра и картографии по Белгородской области для внесения сведений в ЕГРН.

3. Контроль за исполнением настоящего приказа возложить на начальника отдела государственного учета и регулирования градостроительной деятельности Кулабухова А.В.

**Начальник управления государственной  
охраны объектов культурного наследия  
Белгородской области**

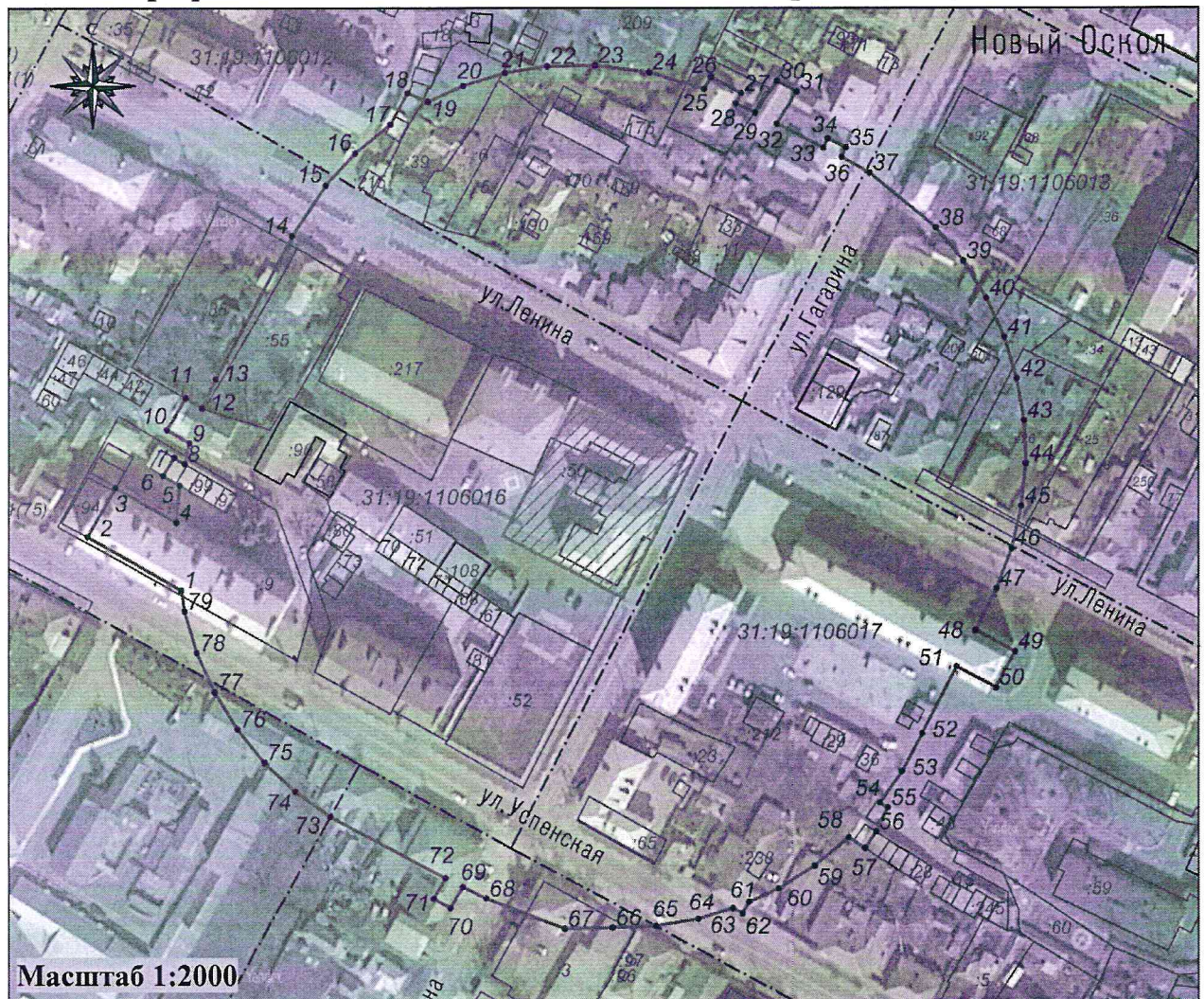


**Г.В. Акапьева**






**Приложение**  
к приказу управления государственной  
охраны объектов культурного наследия  
Белгородской области  
от «13» сентября 2020 г.  
№ 22-24/48

**Графическое описание местоположения границ  
(с перечнем координат характерных точек) защитной зоны объекта  
культурного наследия регионального значения  
«Женская гимназия», расположенного по адресу:  
Белгородская область, Новооскольский городской округ (ранее –  
Новооскольский район), г. Новый Оскол, ул. Гагарина, 24**

**1. Графическое описание местоположения границ защитной зоны**



Условные обозначения

	территория ОКН	<b>31:19:1106016</b>	кадастровый номер квартала
	граница защитной зоны		граница земельного участка, включенная в ЕГРН
	1-79 характерная точка границ защитной зоны		граница кадастрового квартала
<b>:50</b>	кадастровый номер земельного участка		

## 2. Описание местоположения границ защитной зоны

Границы защитной зоны объекта культурного наследия проходят на расстоянии 100 м от границ территории объекта культурного наследия. В местах прохождения границ защитной зоны по объектам капитального строительства (точки 1-4, 5-8, 9-12, 17-19, 25-28, 29-32, 33-36, 48-51, 54-58, 61-63, 69-72) границы защитной зоны проходят по внешним границам таких объектов.

## 3. Перечень координат характерных точек границ защитной зоны

Наименование поворотных точек	Координаты поворотных точек		Мера линии	Дирекционный угол
	X	Y		
1	413203.69	2205829.01	32.88	299°39'38"
2	413219.96	2205800.44	17.16	29°45'41"
3	413234.86	2205808.96	21.4	119°39'18"
4	413224.27	2205827.56	11.33	5°28'8"
5	413235.55	2205828.64	5.85	300°9'27"
6	413238.49	2205823.58	6.47	30°41'24"
7	413244.05	2205826.88	3.71	120°46'42"
8	413242.15	2205830.07	6.57	12°56'8"
9	413248.55	2205831.54	7.89	300°33'54"
10	413252.56	2205824.75	11.15	30°34'1"
11	413262.16	2205830.42	5.84	120°33'36"
12	413259.19	2205835.45	9.79	25°4'24"
13	413268.06	2205839.6	49.12	28°34'6"
14	413311.20	2205863.09	18.61	33°53'41"
15	413326.65	2205873.47	13.08	43°0'59"
16	413336.21	2205882.39	13.94	50°58'4"
17	413344.99	2205893.22	11.02	28°52'3"
18	413354.64	2205898.54	6.74	113°3'52"
19	413352.00	2205904.74	11.8	65°31'11"
20	413356.89	2205915.48	13.08	73°1'10"
21	413360.71	2205927.99	13.08	80°29'40"
22	413362.87	2205940.89	14.38	88°41'7"
23	413363.20	2205955.27	16.36	97°37'12"
24	413361.03	2205971.49	17.6	106°54'40"
25	413355.91	2205988.33	4.13	28°29'19"
26	413359.54	2205990.3	10.48	118°29'49"
27	413354.54	2205999.51	3.53	208°27'17"
28	413351.44	2205997.83	6.5	115°20'31"
29	413348.66	2206003.70	11.73	35°0'14"
30	413358.27	2206010.43	6.93	118°27'7"
31	413354.97	2206016.52	11.53	212°7'54"
32	413345.21	2206010.39	16.06	117°18'53"
33	413337.84	2206024.66	3.01	24°56'52"
34	413340.57	2206025.93	6.16	115°4'2"
35	413337.96	2206031.51	3.25	205°8'41"
36	413335.02	2206030.13	9.82	119°4'17"
37	413330.25	2206038.71	26.1	129°15'47"

Наименование поворотных точек	Координаты поворотных точек		Мера линии	Дирекционный угол
	X	Y		
38	413313.73	2206058.92	13.08	140°27'28"
39	413303.64	2206067.25	13.08	147°59'57"
40	413292.55	2206074.18	13.09	155°31'50"
41	413280.64	2206079.6	13.08	162°58'39"
42	413268.13	2206083.43	13.08	170°32'15"
43	413255.23	2206085.58	13.08	177°59'3"
44	413242.16	2206086.04	13.08	185°29'2"
45	413229.14	2206084.79	13.09	193°1'38"
46	413216.39	2206081.84	13.08	200°29'58"
47	413204.14	2206077.26	14.12	206°43'42"
48	413191.53	2206070.91	13.56	118°4'38"
49	413185.15	2206082.87	12.36	208°5'59"
50	413174.25	2206077.05	13.39	298°4'39"
51	413180.55	2206065.24	22.72	207°40'13"
52	413160.43	2206054.69	13.08	207°59'42"
53	413148.88	2206048.55	11.51	215°29'8"
54	413139.51	2206041.87	2.88	122°58'26"
55	413137.94	2206044.29	8.22	206°26'25"
56	413130.58	2206040.63	5.9	214°8'53"
57	413125.70	2206037.32	5.96	303°51'0"
58	413129.02	2206032.37	13.57	230°13'56"
59	413120.34	2206021.94	13.08	237°59'57"
60	413113.41	2206010.85	9.85	245°31'3"
61	413109.33	2206001.89	3.99	209°23'20"
62	413105.85	2205999.93	3.3	298°2'30"
63	413107.40	2205997.02	11.06	252°58'24"
64	413104.16	2205986.44	13.08	260°29'40"
65	413102.00	2205973.54	13.09	268°1'46"
66	413101.55	2205960.46	14.38	268°17'9"
67	413101.12	2205946.09	25.37	291°15'52"
68	413110.32	2205922.45	7.96	296°18'27"
69	413113.85	2205915.31	7.39	209°34'53"
70	413107.42	2205911.66	5.98	299°38'59"
71	413110.38	2205906.46	7.17	29°36'21"
72	413116.61	2205910.00	39.81	297°50'22"
73	413135.20	2205874.80	13.08	305°30'44"
74	413142.80	2205864.15	13.08	312°59'11"
75	413151.72	2205854.58	13.08	320°29'30"
76	413161.81	2205846.26	13.08	327°59'57"
77	413172.90	2205839.33	13.09	335°29'27"
78	413184.81	2205833.90	13.08	343°1'10"
79	413197.32	2205830.08	6.46	350°27'53"

#### **4. Режим использования земельного участка в границах защитной зоны**

В соответствии с пунктом 1 статьи 34.1 Федерального закона от 25 июня 2002 года № 73-ФЗ «Об объектах культурного наследия (памятниках истории и культуры) народов Российской Федерации», в границах защитной зоны объекта культурного наследия запрещается строительство объектов капитального строительства и их реконструкция, связанная с изменением их параметров (высоты, количества этажей, площади), за исключением строительства и реконструкции линейных объектов.

**Начальник управления государственной  
охраны объектов культурного наследия  
Белгородской области**



**Г.В. Акапьева**