



БЕЛГОРОДСКАЯ ОБЛАСТЬ
УПРАВЛЕНИЕ ГОСУДАРСТВЕННОЙ ОХРАНЫ ОБЪЕКТОВ
КУЛЬТУРНОГО НАСЛЕДИЯ БЕЛГОРОДСКОЙ ОБЛАСТИ

ПРИКАЗ

Белгород

«25» декабря 2019 г.

№ 22-22/03/РЧБ

**Об утверждении графического описания местоположения границ
(с перечнем координат характерных точек) защитной зоны объекта культурного
наследия регионального значения «Ильинский храм», расположенного по адресу:
Белгородская область, Красненский район
с. Красное, ул. Октябрьская, 6**

В соответствии со статьей 34.1 Федерального закона от 25 июня 2002 года № 73-ФЗ «Об объектах культурного наследия (памятниках истории и культуры) народов Российской Федерации», подпунктом 3.1.4 Положения об управлении государственной охраны объектов культурного наследия области, утвержденным постановлением Правительства Белгородской области от 14 декабря 2015 года № 453-пп, в целях государственной охраны объектов культурного наследия (памятников истории и культуры), **п р и к а з ы в а ю:**

1. Утвердить графическое описание местоположения границ (с перечнем координат характерных точек) защитной зоны объекта культурного наследия регионального значения «Ильинский храм», расположенного по адресу: Белгородская область, Красненский район, с. Красное, ул. Октябрьская, 6, включенного в единый государственный реестр объектов культурного наследия (памятников истории и культуры) народов Российской Федерации в соответствии с постановлением Губернатора Белгородской области № 178 от 08 сентября 2004 года «Об утверждении дополнительного списка объектов культурного наследия Белгородской области», согласно приложению к настоящему приказу.

2. Консультанту отдела государственной охраны, сохранения, использования и популяризации объектов культурного наследия (Смолякова С.Г.) обеспечить:

- размещение настоящего приказа на сайте «Вестник нормативных правовых актов Белгородской области» в информационно-телекоммуникационной сети Интернет (www.zakon.belregion.ru) и на официальном сайте управления государственной охраны объектов культурного наследия области в информационно-телекоммуникационной сети Интернет (www.okn31.ru).

- размещение настоящего приказа в федеральной государственной информационной системе территориального планирования;

- направление копии настоящего приказа в управление федеральной службы государственной регистрации, кадастра и картографии по Белгородской области для внесения сведений в ЕГРН.

3. Контроль за исполнением настоящего приказа возложить на начальника отдела государственной охраны, сохранения, использования и популяризации объектов культурного наследия Лошакова К.А.

**Начальник управления государственной
охраны объектов культурного наследия
Белгородской области**

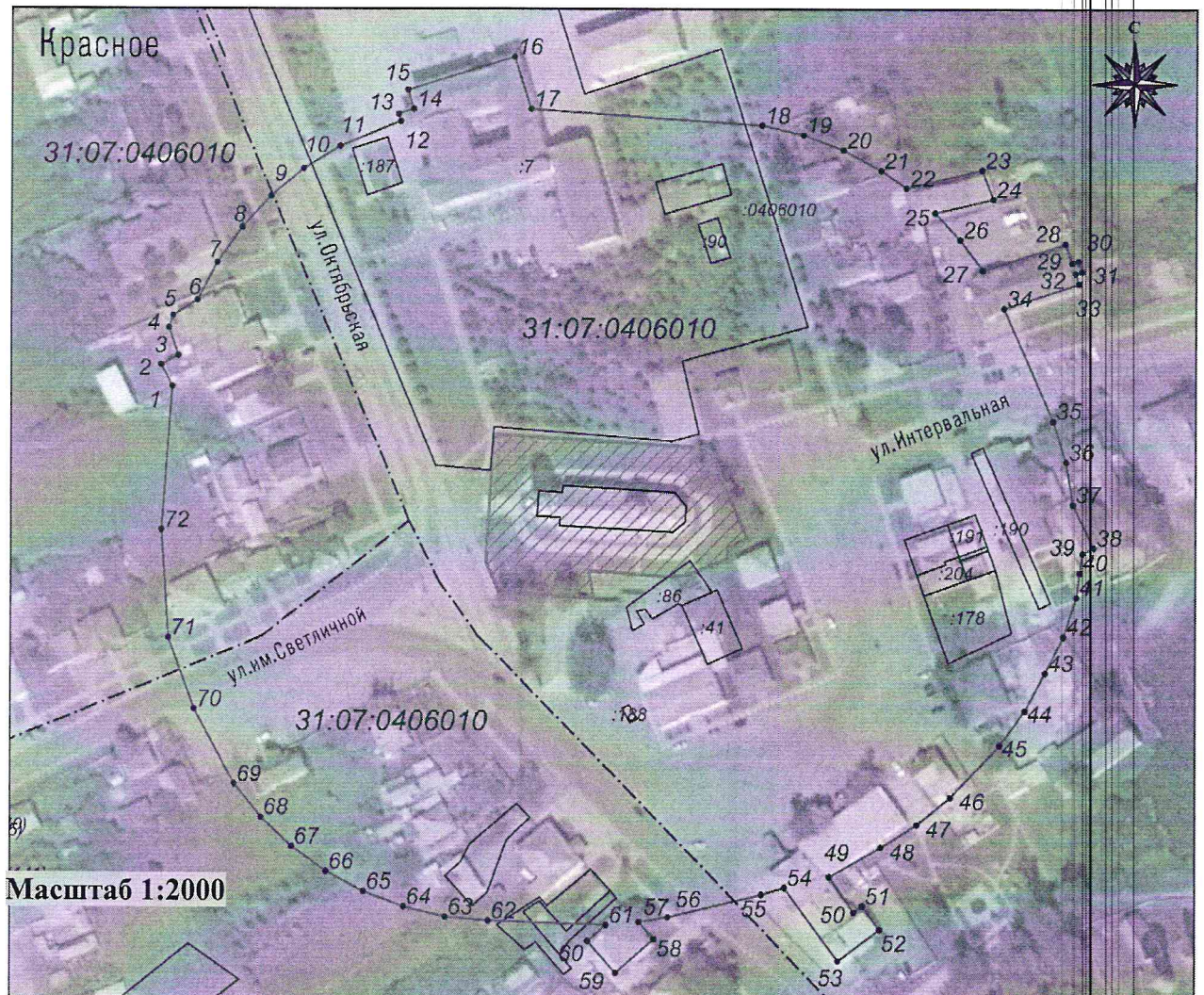


Г.В. Акапьева





Приложение
к приказу управления государственной
охраны объектов культурного наследия
Белгородской области
 от «15» декабря 2019 г.
 № 12-10703/846

Графическое описание местоположения границ
(с перечнем координат характерных точек) защитной зоны объекта культурного
наследия регионального значения «Ильинский храм», расположенного по адресу:
Белгородская область, Красненский район, с. Красное, ул. Октябрьская, 6

1. Графическое описание местоположения границ защитной зоны



Условные обозначения

	территория ОКН	31:07:0406010	кадастровый номер квартала
	граница защитной зоны		граница земельного участка, включенная в ЕГРН
• 1-72	характерная точка границ защитной зоны		граница кадастрового квартала
:86	кадастровый номер земельного участка		

2. Описание местоположения границ защитной зоны

Границы защитной зоны объекта культурного наследия проходят на расстоянии 100 м от границ территории объекта культурного наследия. В местах прохождения границ защитной зоны по объектам капитального строительства (точки 1-6, 12-17, 22-25, 27-34, 37-39, 49-54, 57-61) границы защитной зоны проходят по внешним границам таких объектов.

3. Перечень координат характерных точек границ защитной зоны

Наименование поворотных точек	Координаты поворотных точек		Мера линии	Дирекционный угол
	X	Y		
1	431932.46	2263816.50	7.41	332°40'25"
2	431939.04	2263813.10	6.03	62°45'17"
3	431941.80	2263818.46	9.06	340°48'19"
4	431950.36	2263815.48	3.94	18°1'17"
5	431954.11	2263816.70	8.84	57°44'50"
6	431958.83	2263824.18	13.08	27°59'42"
7	431970.38	2263830.32	13.08	35°30'44"
8	431981.03	2263837.92	13.08	42°59'11"
9	431990.60	2263846.84	13.08	50°29'30"
10	431998.92	2263856.93	13.08	57°59'57"
11	432005.85	2263868.02	20.23	67°46'59"
12	432013.50	2263886.75	2.43	342°45'30"
13	432015.82	2263886.03	4.86	72°45'30"
14	432017.26	2263890.67	6.09	342°43'28"
15	432023.08	2263888.86	33.91	72°41'14"
16	432033.17	2263921.23	16.68	162°22'46"
17	432017.27	2263926.28	70.44	94°0'18"
18	432012.35	2263996.55	13.08	102°59'5"
19	432009.41	2264009.3	13.08	110°29'58"
20	432004.83	2264021.55	13.08	117°59'42"
21	431998.69	2264033.10	9.53	124°49'28"
22	431993.25	2264040.92	23.66	76°18'36"
23	431998.85	2264063.91	9.59	159°21'10"
24	431989.88	2264067.29	18.13	256°12'59"
25	431985.56	2264049.68	11.13	137°8'52"
26	431977.40	2264057.25	11.6	143°33'17"
27	431968.07	2264064.14	26.43	72°6'23"
28	431976.19	2264089.29	6.25	161°19'59"
29	431970.27	2264091.29	1.95	71°28'19"
30	431970.89	2264093.14	3.36	161°24'10"
31	431967.71	2264094.21	1.95	251°28'19"
32	431967.09	2264092.36	3.39	161°24'16"
33	431963.88	2264093.44	23.99	252°5'10"
34	431956.50	2264070.61	37.83	156°21'43"
35	431921.84	2264085.78	13.08	163°1'10"

Наименование поворотных точек	Координаты поворотных точек		Мера линии	Дирекционный угол
	X	Y		
36	431909.33	2264089.60	13.08	170°29'40"
37	431896.43	2264091.76	14.6	154°15'35"
38	431883.28	2264098.10	3.77	243°50'35"
39	431881.62	2264094.72	5.91	187°52'59"
40	431875.77	2264093.91	7.47	187°55'26"
41	431868.37	2264092.88	12.54	198°18'17"
42	431856.46	2264088.94	12.41	206°19'1"
43	431845.34	2264083.44	13.08	207°59'42"
44	431833.79	2264077.30	13.08	215°30'44"
45	431823.14	2264069.70	21.81	223°25'14"
46	431807.30	2264054.71	13.09	230°31'10"
47	431798.98	2264044.61	13.08	237°59'57"
48	431792.05	2264033.52	18.2	240°8'16"
49	431782.99	2264017.74	13.02	144°36'1"
50	431772.38	2264025.28	3.23	54°11'39"
51	431774.27	2264027.90	8.93	143°6'15"
52	431767.13	2264033.26	15.88	233°9'58"
53	431757.61	2264020.55	27.63	323°32'11"
54	431779.83	2264004.13	7.43	253°1'39"
55	431777.66	2263997.02	29.25	256°39'26"
56	431770.91	2263968.56	9.03	260°30'23"
57	431769.42	2263959.65	6.99	138°32'11"
58	431764.18	2263964.28	15.56	228°32'37"
59	431753.88	2263952.62	12.9	318°33'3"
60	431763.55	2263944.08	7.55	48°32'34"
61	431768.55	2263949.74	35.84	271°47'27"
62	431769.67	2263913.92	13.08	275°29'2"
63	431770.92	2263900.90	13.08	282°59'5"
64	431773.86	2263888.15	13.08	290°29'58"
65	431778.44	2263875.90	13.08	297°59'42"
66	431784.58	2263864.35	13.08	305°30'44"
67	431792.18	2263853.70	13.08	312°59'11"
68	431801.10	2263844.13	13.08	320°29'30"
69	431811.19	2263835.81	26.11	331°45'58"
70	431834.19	2263823.46	23.12	340°1'16"
71	431855.92	2263815.56	32.73	356°4'31"
72	431888.57	2263813.32	44.01	4°8'38"

4. Режим использования земельного участка в границах защитной зоны

В соответствии с пунктом 1 статьи 34.1 Федерального закона от 25 июня 2002 года № 73-ФЗ «Об объектах культурного наследия (памятниках истории и культуры) народов Российской Федерации», в границах защитной зоны объекта культурного наследия запрещается строительство объектов капитального строительства и их реконструкция, связанная с изменением их параметров (высоты, количества этажей, площади), за исключением строительства и реконструкции линейных объектов.

**Начальник управления государственной
охраны объектов культурного наследия
Белгородской области**



Г.В. Акапьева