



БЕЛГОРОДСКАЯ ОБЛАСТЬ  
УПРАВЛЕНИЕ ГОСУДАРСТВЕННОЙ ОХРАНЫ ОБЪЕКТОВ  
КУЛЬТУРНОГО НАСЛЕДИЯ БЕЛГОРОДСКОЙ ОБЛАСТИ

ПРИКАЗ

Белгород

«25» декабря 2019 г.

№ 22-20/03/24-4

**Об утверждении графического описания местоположения границ  
(с перечнем координат характерных точек) защитной зоны объекта культурного  
наследия регионального значения «Христорожественский храм»,  
расположенного по адресу: Белгородская область, Красненский район  
с. Лесное Уколово, ул. Лесная, 48**

В соответствии со статьей 34.1 Федерального закона от 25 июня 2002 года № 73-ФЗ «Об объектах культурного наследия (памятниках истории и культуры) народов Российской Федерации», подпунктом 3.1.4 Положения об управлении государственной охраны объектов культурного наследия области, утвержденным постановлением Правительства Белгородской области от 14 декабря 2015 года № 453-пп, в целях государственной охраны объектов культурного наследия (памятников истории и культуры), **п р и к а з ы в а ю:**

1. Утвердить графическое описание местоположения границ (с перечнем координат характерных точек) защитной зоны объекта культурного наследия регионального значения «Христорожественский храм», расположенного по адресу: Белгородская область, Красненский район, с. Лесное Уколово, ул. Лесная, 48, включенного в единый государственный реестр объектов культурного наследия (памятников истории и культуры) народов Российской Федерации в соответствии с постановлением Губернатора Белгородской области № 178 от 08 сентября 2004 года «Об утверждении дополнительного списка объектов культурного наследия Белгородской области», согласно приложению к настоящему приказу.

2. Консультанту отдела государственной охраны, сохранения, использования и популяризации объектов культурного наследия (Смолякова С.Г.) обеспечить:

- размещение настоящего приказа на сайте «Вестник нормативных правовых актов Белгородской области» в информационно-телекоммуникационной сети Интернет ([www.zakon.belregion.ru](http://www.zakon.belregion.ru)) и на официальном сайте управления государственной охраны объектов культурного наследия области в информационно-телекоммуникационной сети Интернет ([www.okn31.ru](http://www.okn31.ru)).

- размещение настоящего приказа в федеральной государственной информационной системе территориального планирования;

- направление копии настоящего приказа в управление федеральной службы государственной регистрации, кадастра и картографии по Белгородской области для внесения сведений в ЕГРН.

3. Контроль за исполнением настоящего приказа возложить на начальника отдела государственной охраны, сохранения, использования и популяризации объектов культурного наследия Лошакова К.А.

**Начальник управления государственной  
охраны объектов культурного наследия  
Белгородской области**

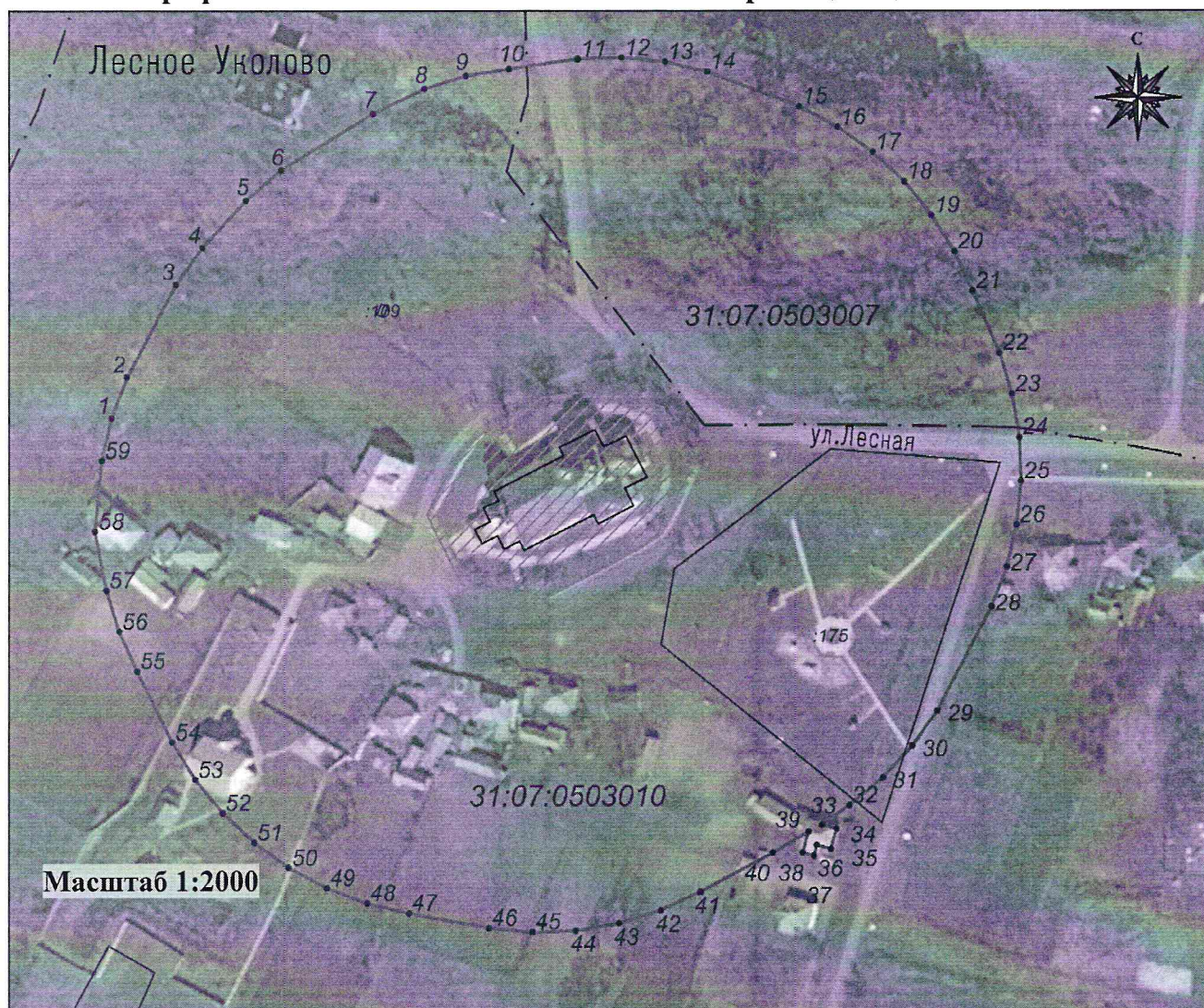


**Г.В. Акапьева**

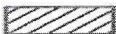



**Приложение**  
к приказу управления государственной  
охраны объектов культурного наследия  
Белгородской области  
от «25» декабря 2019 г.  
№ 22-20/03/844

**Графическое описание местоположения границ  
(с перечнем координат характерных точек) защитной зоны объекта культурного  
наследия регионального значения «Христорождественский храм»,  
расположенного по адресу: Белгородская область,  
Красненский район, с. Лесное Уколово, ул. Лесная, 48**

**1. Графическое описание местоположения границ защитной зоны**



**Условные обозначения**

	территория ОКН	<b>31:07:0503007</b>	кадастровый номер квартала
	граница защитной зоны		граница земельного участка, включенная в ЕГРН
● 1-59	характерная точка границ защитной зоны		граница кадастрового квартала
:175	кадастровый номер земельного участка		

## 2. Описание местоположения границ защитной зоны

Границы защитной зоны объекта культурного наследия проходят на расстоянии 100 м от границ территории объекта культурного наследия. В местах прохождения границ защитной зоны по объектам капитального строительства (точки 33-39) границы защитной зоны проходят по внешним границам таких объектов.

## 3. Перечень координат характерных точек границ защитной зоны

Наименование поворотных точек	Координаты поворотных точек		Мера линии	Дирекционный угол
	X	Y		
1	429240.85	2274349.59	13.09	20°29'3"
2	429253.11	2274354.17	31.77	27°48'26"
3	429281.21	2274368.99	13.72	35°48'34"
4	429292.34	2274377.02	19.48	42°32'41"
5	429306.69	2274390.19	13.97	49°59'41"
6	429315.67	2274400.89	32.82	58°38'38"
7	429332.75	2274428.92	17.29	64°17'40"
8	429340.25	2274444.50	13.08	72°58'39"
9	429344.08	2274457.01	13.08	80°29'40"
10	429346.24	2274469.91	20.83	81°59'53"
11	429349.14	2274490.54	13.09	87°59'9"
12	429349.60	2274503.62	13.08	95°31'39"
13	429348.34	2274516.64	13.07	102°59'40"
14	429345.40	2274529.38	29.62	110°27'14"
15	429335.05	2274557.13	13.08	117°59'42"
16	429328.91	2274568.68	13.08	125°30'44"
17	429321.31	2274579.33	13.08	132°59'11"
18	429312.39	2274588.90	13.08	140°29'30"
19	429302.30	2274597.22	13.09	148°1'20"
20	429291.20	2274604.15	13.08	155°30'45"
21	429279.30	2274609.57	20.55	157°0'9"
22	429260.38	2274617.6	13.08	163°1'10"
23	429247.87	2274621.42	13.08	170°29'40"
24	429234.97	2274623.58	13.08	177°59'3"
25	429221.90	2274624.04	13.08	185°31'39"
26	429208.88	2274622.78	13.08	192°59'5"
27	429196.13	2274619.84	13.08	200°29'58"
28	429183.88	2274615.26	35.17	207°24'36"
29	429152.66	2274599.07	13.08	215°28'35"
30	429142.01	2274591.48	13.08	223°0'59"
31	429132.45	2274582.56	13.09	230°31'10"
32	429124.13	2274572.46	10.17	234°43'51"
33	429118.26	2274564.16	4.55	105°2'42"
34	429117.08	2274568.55	6.4	195°7'18"
35	429110.9	2274566.88	4.49	285°5'14"
36	429112.07	2274562.54	3.28	195°0'36"

Наименование поворотных точек	Координаты поворотных точек		Мера линии	Дирекционный угол
	X	Y		
37	429108.9	2274561.69	3.42	285°5'36"
38	429109.79	2274558.39	6.58	15°9'20"
39	429116.14	2274560.11	12.54	239°44'1"
40	429109.82	2274549.28	24.88	241°37'55"
41	429098.00	2274527.39	13.09	245°31'50"
42	429092.58	2274515.48	13.08	253°1'10"
43	429088.76	2274502.97	13.08	260°29'40"
44	429086.60	2274490.07	13.08	267°59'3"
45	429086.14	2274477.00	13.08	275°29'2"
46	429087.39	2274463.98	24.41	280°36'3"
47	429091.88	2274439.99	13.07	282°59'40"
48	429094.82	2274427.25	13.09	290°31'31"
49	429099.41	2274414.99	13.08	297°59'42"
50	429105.55	2274403.44	13.07	305°30'7"
51	429113.14	2274392.80	13.08	312°59'11"
52	429122.06	2274383.23	13.09	320°31'10"
53	429132.16	2274374.91	13.08	327°59'57"
54	429143.25	2274367.98	23.98	333°26'44"
55	429164.70	2274357.26	13.09	335°31'50"
56	429176.61	2274351.84	13.07	342°57'53"
57	429189.11	2274348.01	18.14	349°21'32"
58	429206.94	2274344.66	21.26	5°22'12"
59	429228.11	2274346.65	13.07	12°59'40"

#### 4. Режим использования земельного участка в границах защитной зоны

В соответствии с пунктом 1 статьи 34.1 Федерального закона от 25 июня 2002 года № 73-ФЗ «Об объектах культурного наследия (памятниках истории и культуры) народов Российской Федерации», в границах защитной зоны объекта культурного наследия запрещается строительство объектов капитального строительства и их реконструкция, связанная с изменением их параметров (высоты, количества этажей, площади), за исключением строительства и реконструкции линейных объектов.

Начальник управления государственной  
охраны объектов культурного наследия  
Белгородской области



Г.В. Акапьева