



БЕЛГОРОДСКАЯ ОБЛАСТЬ
УПРАВЛЕНИЕ ГОСУДАРСТВЕННОЙ ОХРАНЫ ОБЪЕКТОВ
КУЛЬТУРНОГО НАСЛЕДИЯ БЕЛГОРОДСКОЙ ОБЛАСТИ

ПРИКАЗ

Белгород

« 24 » декабря 2019 г.

№ 22-20/03/2019

**Об утверждении графического описания местоположения границ
(с перечнем координат характерных точек) защитной зоны объекта культурного
наследия регионального значения «Христово-Рождественская церковь
(деревянная)», расположенного по адресу: Белгородская область,
Красненский район, с. Горки, ул. Центральная, 61а**

В соответствии со статьей 34.1 Федерального закона от 25 июня 2002 года № 73-ФЗ «Об объектах культурного наследия (памятниках истории и культуры) народов Российской Федерации», подпунктом 3.1.4 Положения об управлении государственной охраны объектов культурного наследия области, утвержденным постановлением Правительства Белгородской области от 14 декабря 2015 года № 453-пп, в целях государственной охраны объектов культурного наследия (памятников истории и культуры), **п р и к а з ы в а ю:**

1. Утвердить графическое описание местоположения границ (с перечнем координат характерных точек) защитной зоны объекта культурного наследия регионального значения «Христово-Рождественская церковь (деревянная)», расположенного по адресу: Белгородская область, Красненский район, с. Горки, ул. Центральная, 61а, включенного в единый государственный реестр объектов культурного наследия (памятников истории и культуры) народов Российской Федерации в соответствии с решением Белгородского областного исполнительного комитета Совета народных депутатов № 368 от 28 августа 1986 года «Об утверждении дополнительного списка памятников истории и культуры, взятых под государственную охрану», согласно приложению к настоящему приказу.

2. Консультанту отдела государственной охраны, сохранения, использования и популяризации объектов культурного наследия (Смолякова С.Г.) обеспечить:

- размещение настоящего приказа на сайте «Вестник нормативных правовых актов Белгородской области» в информационно-телекоммуникационной сети Интернет (www.zakon.belregion.ru) и на официальном сайте управления государственной охраны объектов культурного наследия области в информационно-телекоммуникационной сети Интернет (www.okn31.ru).

- размещение настоящего приказа в федеральной государственной информационной системе территориального планирования;

- направление настоящего приказа в управление федеральной службы государственной регистрации, кадастра и картографии по Белгородской области для внесения сведений в ЕГРН.

3. Контроль за исполнением настоящего приказа возложить на начальника отдела государственной охраны, сохранения, использования и популяризации объектов культурного наследия Лошакова К.А.

**Начальник управления государственной
охраны объектов культурного наследия
Белгородской области**

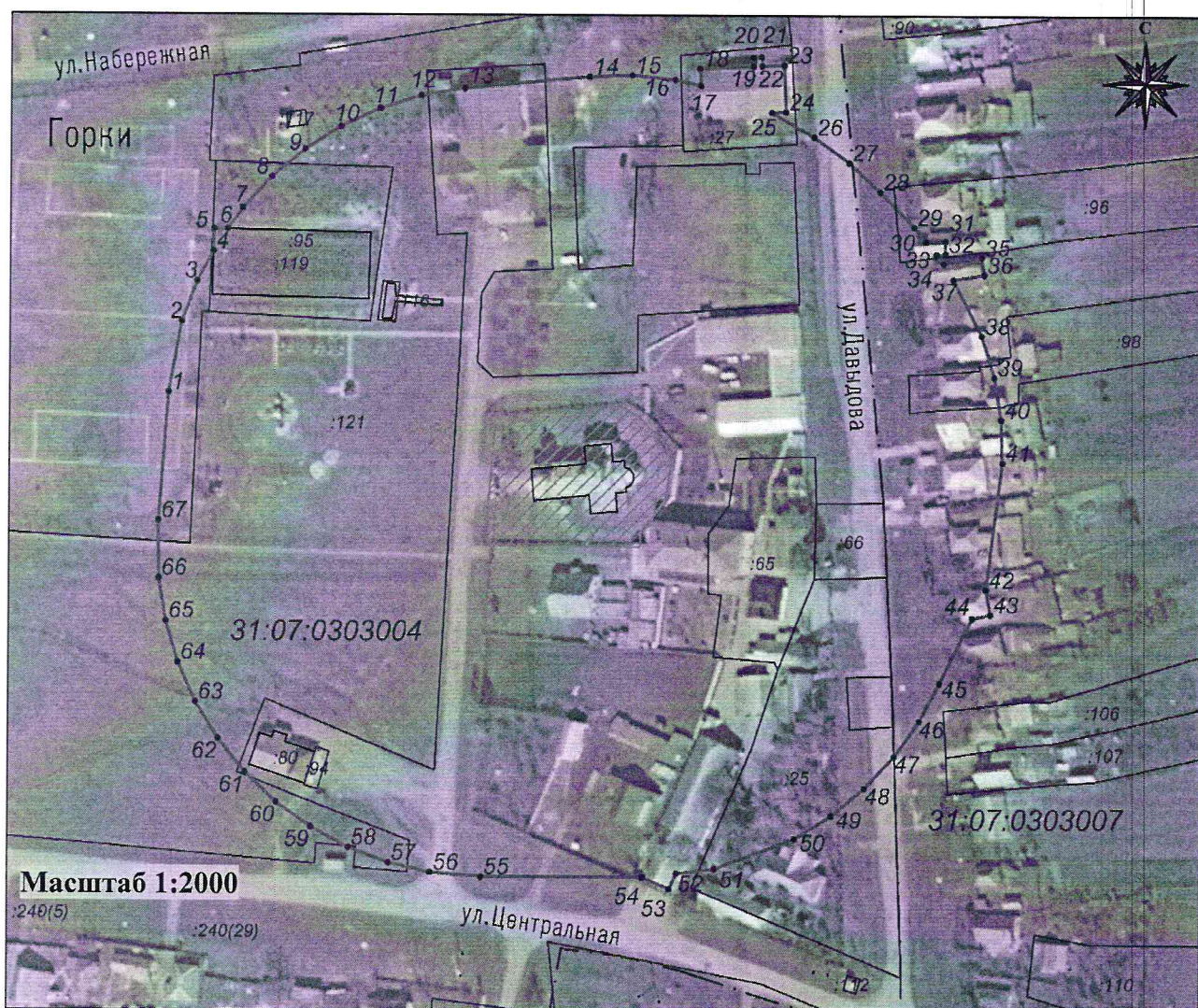


Г.В. Акапьева






Приложение
к приказу управления государственной
охраны объектов культурного наследия
Белгородской области
от «24» *сентября* 2019 г.
№ 22-20/03/В27

**Графическое описание местоположения границ
(с перечнем координат характерных точек) защитной зоны объекта культурного
наследия регионального значения «Христово-Рождественская церковь
(деревянная)», расположенного по адресу: Белгородская область,
Красненский район, с. Горки, ул. Центральная, 61а**

1. Графическое описание местоположения границ защитной зоны



Условные обозначения

- | | | | |
|-------------------------------------------------------------------------------------|---------------------------------------------------|--------------------------------------------------------------------------------------|--------------------------------------------------|
|  | территория ОКН | 31:07:0303004 | кадастровый номер квартала |
|  | граница защитной зоны |  | граница земельного участка,
включенная в ЕГРН |
|  | 1-67
характерная точка границ
защитной зоны |  | граница кадастрового
квартала |
| :121 | кадастровый номер земельного участка | | |

2. Описание местоположения границ защитной зоны

Границы защитной зоны объекта культурного наследия проходят на расстоянии 100 м от границ территории объекта культурного наследия. В местах прохождения границ защитной зоны по объектам капитального строительства (точки 4-6, 17-25, 30-33, 34-37, 42-44, 52-54) границы защитной зоны проходят по внешним границам таких объектов.

3. Перечень координат характерных точек границ защитной зоны

Наименование поворотных точек	Координаты поворотных точек		Мера линии	Дирекционный угол
	X	Y		
1	443921.57	2267958.08	21.66	10°31'54"
2	443942.87	2267962.04	13.08	20°29'58"
3	443955.12	2267966.62	10.32	28°1'48"
4	443964.23	2267971.47	6.8	1°15'49"
5	443971.03	2267971.62	4.19	91°22'1"
6	443970.93	2267975.81	7.84	35°27'9"
7	443977.32	2267980.36	13.08	43°0'59"
8	443986.88	2267989.28	13.09	50°31'10"
9	443995.20	2267999.38	13.08	57°57'43"
10	444002.14	2268010.47	13.08	65°30'45"
11	444007.56	2268022.37	13.08	73°1'10"
12	444011.38	2268034.88	13.37	80°34'22"
13	444013.57	2268048.07	37.65	84°24'21"
14	444017.24	2268085.54	12.8	88°7'9"
15	444017.66	2268098.33	13.08	95°29'2"
16	444016.41	2268111.35	7.94	103°1'17"
17	444014.62	2268119.09	5.15	357°39'53"
18	444019.77	2268118.88	16.25	87°36'8"
19	444020.45	2268135.12	2.69	0°0'0"
20	444023.14	2268135.12	2.42	87°38'1"
21	444023.24	2268137.54	2.69	177°39'30"
22	444020.55	2268137.65	6.76	87°32'23"
23	444020.84	2268144.40	14.06	177°35'43"
24	444006.79	2268144.99	4.37	267°38'28"
25	444006.61	2268140.62	15	119°25'5"
26	443999.24	2268153.69	13.08	125°30'44"
27	443991.64	2268164.34	13.08	133°0'59"
28	443982.72	2268173.90	14.88	135°58'48"
29	443972.02	2268184.24	5.71	140°32'28"
30	443967.61	2268187.87	5.81	88°25'21"
31	443967.77	2268193.68	4	178°25'29"
32	443963.77	2268193.79	2.69	268°30'33"
33	443963.70	2268191.10	3.44	143°1'48"
34	443960.95	2268193.17	11.74	80°41'24"

Наименование поворотных точек	Координаты поворотных точек		Мера линии	Дирекционный угол
	X	Y		
35	443962.85	2268204.76	5.28	171°23'38"
36	443957.63	2268205.55	9.47	260°42'24"
37	443956.10	2268196.20	19.25	153°6'8"
38	443938.93	2268204.91	13.08	162°58'39"
39	443926.42	2268208.74	13.08	170°29'40"
40	443913.52	2268210.90	13.08	178°1'41"
41	443900.45	2268211.35	38.88	187°7'16"
42	443861.87	2268206.53	7.56	168°47'38"
43	443854.45	2268208.00	5.66	258°47'21"
44	443853.35	2268202.45	21.99	206°24'7"
45	443833.65	2268192.67	13.08	207°59'42"
46	443822.10	2268186.53	13.08	215°30'44"
47	443811.45	2268178.93	13.08	222°59'11"
48	443801.88	2268170.01	13.08	230°29'30"
49	443793.56	2268159.92	13.08	237°59'57"
50	443786.63	2268148.83	26.11	249°15'14"
51	443777.38	2268124.41	11.43	263°37'15"
52	443776.11	2268113.05	5.27	203°56'25"
53	443771.29	2268110.91	9.02	293°56'58"
54	443774.95	2268102.67	48.57	270°9'12"
55	443775.08	2268054.10	15.36	274°48'58"
56	443776.37	2268038.79	13.09	283°1'38"
57	443779.32	2268026.04	13.08	290°29'58"
58	443783.90	2268013.79	13.08	297°59'42"
59	443790.04	2268002.24	13.08	305°28'35"
60	443797.63	2267991.59	13.09	313°1'7"
61	443806.56	2267982.02	13.08	320°29'30"
62	443816.65	2267973.70	13.08	327°59'57"
63	443827.74	2267966.77	13.08	335°30'45"
64	443839.64	2267961.35	13.08	342°58'39"
65	443852.15	2267957.52	13.09	350°32'41"
66	443865.06	2267955.37	17.53	359°16'51"
67	443882.59	2267955.15	39.09	4°17'55"

4. Режим использования земельного участка в границах защитной зоны

В соответствии с пунктом 1 статьи 34.1 Федерального закона от 25 июня 2002 года № 73-ФЗ «Об объектах культурного наследия (памятниках истории и культуры) народов Российской Федерации», в границах защитной зоны объекта культурного наследия запрещается строительство объектов капитального строительства и их реконструкция, связанная с изменением их параметров (высоты, количества этажей, площади), за исключением строительства и реконструкции линейных объектов.

**Начальник управления государственной
охраны объектов культурного наследия
Белгородской области**



Г.В. Акапьева