



БЕЛГОРОДСКАЯ ОБЛАСТЬ
УПРАВЛЕНИЕ ГОСУДАРСТВЕННОЙ ОХРАНЫ ОБЪЕКТОВ
КУЛЬТУРНОГО НАСЛЕДИЯ БЕЛГОРОДСКОЙ ОБЛАСТИ

ПРИКАЗ

Белгород

« 30 » декабря 20 19 г.

№ 22-22/03/208

Об утверждении графического описания местоположения границ (с перечнем координат характерных точек) защитной зоны объекта культурного наследия регионального значения «Земская больница», расположенного по адресу: Белгородская область, Корочанский район, г. Короча, ул. Интернациональная, 70

В соответствии со статьей 34.1 Федерального закона от 25 июня 2002 года № 73-ФЗ «Об объектах культурного наследия (памятниках истории и культуры) народов Российской Федерации», подпунктом 3.1.4 Положения об управлении государственной охраны объектов культурного наследия области, утвержденным постановлением Правительства Белгородской области от 14 декабря 2015 года № 453-пп, в целях государственной охраны объектов культурного наследия (памятников истории и культуры), **п р и к а з ы в а ю:**

1. Утвердить графическое описание местоположения границ (с перечнем координат характерных точек) защитной зоны объекта культурного наследия регионального значения «Земская больница», расположенного по адресу: Белгородская область, Корочанский район, г. Короча, ул. Интернациональная, 70, включенного в единый государственный реестр объектов культурного наследия (памятников истории и культуры) народов Российской Федерации в соответствии с постановлением Губернатора Белгородской области № 50 от 08 июня 2012 года «О включении объектов культурного наследия в единый государственный реестр объектов культурного наследия (памятников истории и культуры) народов Российской Федерации в качестве объектов культурного наследия регионального значения», согласно приложению к настоящему приказу.

2. Консультанту отдела государственной охраны, сохранения, использования и популяризации объектов культурного наследия (Смолякова С.Г.) обеспечить:

- размещение настоящего приказа на сайте «Вестник нормативных правовых актов Белгородской области» в информационно-телекоммуникационной сети Интернет (www.zakon.belregion.ru) и на официальном сайте управления государственной охраны объектов культурного наследия области в информационно-телекоммуникационной сети Интернет (www.okn31.ru).

- размещение настоящего приказа в федеральной государственной информационной системе территориального планирования;

- направление копии настоящего приказа в управление федеральной службы государственной регистрации, кадастра и картографии по Белгородской области для внесения сведений в ЕГРН.

3. Контроль за исполнением настоящего приказа возложить на начальника отдела государственной охраны, сохранения, использования и популяризации объектов культурного наследия Лошакова К.А.

**Начальник управления государственной
охраны объектов культурного наследия
Белгородской области**

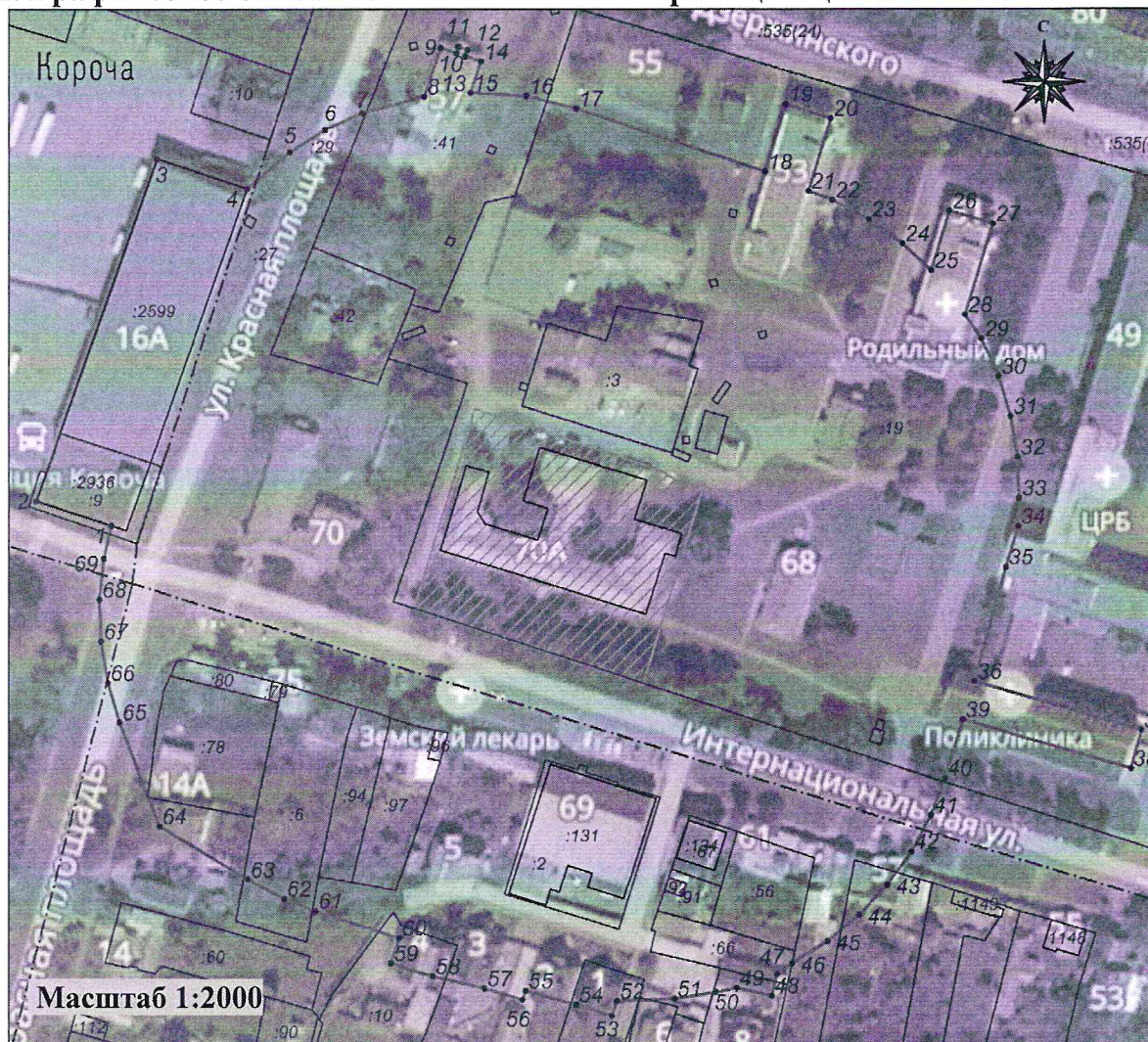


Г.В. Акапьева





Приложение
к приказу управления государственной
охраны объектов культурного наследия
Белгородской области
от « 30 » декабря 2019 г.
№ 22-20/02/908

Графическое описание местоположения границ
(с перечнем координат характерных точек) защитной зоны объекта культурного
наследия регионального значения «Земская больница», расположенного
по адресу: Белгородская область, Корочанский район,
г. Короча, ул. Интернациональная, 70

1. Графическое описание местоположения границ защитной зоны



Условные обозначения

	территория ОКН	31:09:0902008	кадастровый номер квартала
	граница защитной зоны		граница земельного участка, включенная в ЕГРН
• 1-69	характерная точка границ защитной зоны		граница кадастрового квартала
:97	кадастровый номер земельного участка		

2. Описание местоположения границ защитной зоны

Границы защитной зоны объекта культурного наследия проходят на расстоянии 100 м от границ территории объекта культурного наследия. В местах прохождения границ защитной зоны по объектам капитального строительства (точки 1-4, 8-15, 18-21, 25-28, 36-39, 47-49, 52-60) границы защитной зоны проходят по внешним границам таких объектов.

3. Перечень координат характерных точек границ защитной зоны

Наименование поворотных точек	Координаты поворотных точек		Мера линии	Дирекционный угол
	X	Y		
1	419634.34	2158263.61	25.18	288°12'42"
2	419642.21	2158239.69	114.8	19°37'52"
3	419750.34	2158278.26	30.25	108°12'4"
4	419740.89	2158307.00	17.93	49°5'37"
5	419752.63	2158320.55	13.08	57°59'57"
6	419759.56	2158331.64	13.08	65°28'21"
7	419764.99	2158343.54	20.09	75°38'43"
8	419769.97	2158363.00	16.17	18°43'34"
9	419785.28	2158368.19	5.08	108°43'13"
10	419783.65	2158373.00	2	18°58'43"
11	419785.54	2158373.65	3.08	108°43'43"
12	419784.55	2158376.57	2	198°58'43"
13	419782.66	2158375.92	5.28	108°32'16"
14	419780.98	2158380.93	10.25	198°43'3"
15	419771.27	2158377.64	17.44	93°36'54"
16	419770.17	2158395.05	16.01	103°50'12"
17	419766.34	2158410.60	63.14	108°25'45"
18	419746.38	2158470.50	22.32	17°13'31"
19	419767.70	2158477.11	14.85	107°14'20"
20	419763.30	2158491.29	24.2	197°12'25"
21	419740.18	2158484.13	8.16	110°31'23"
22	419737.32	2158491.77	13.08	117°59'42"
23	419731.18	2158503.32	13.08	125°28'35"
24	419723.59	2158513.97	12.38	133°2'10"
25	419715.14	2158523.02	19.69	16°46'8"
26	419733.99	2158528.7	14.27	106°44'1"
27	419729.88	2158542.37	30.13	196°45'46"
28	419701.03	2158533.68	9.12	145°54'32"
29	419693.48	2158538.79	13.08	155°30'45"
30	419681.58	2158544.21	13.08	163°1'10"
31	419669.07	2158548.03	13.08	170°29'40"
32	419656.17	2158550.19	13.09	177°59'9"
33	419643.09	2158550.65	8.9	181°17'14"
34	419634.19	2158550.45	13.55	197°9'53"
35	419621.24	2158546.45	37.2	195°14'34"

Наименование поворотных точек	Координаты поворотных точек		Мера линии	Дирекционный угол
	X	Y		
36	419585.35	2158536.67	54.93	106°13'39"
37	419570.00	2158589.41	12.54	195°57'51"
38	419557.94	2158585.96	55.16	286°12'38"
39	419573.34	2158532.99	19.06	197°1'39"
40	419555.12	2158527.41	12.61	200°37'11"
41	419543.32	2158522.97	13.08	207°59'42"
42	419531.77	2158516.83	13.08	215°32'15"
43	419521.13	2158509.23	13.08	222°59'11"
44	419511.56	2158500.31	13.08	230°29'30"
45	419503.24	2158490.22	13.09	238°1'20"
46	419496.31	2158479.12	6	232°51'45"
47	419492.69	2158474.34	6.98	193°35'52"
48	419485.91	2158472.70	11.41	282°20'37"
49	419488.35	2158461.55	6.96	259°19'10"
50	419487.06	2158454.71	13.08	260°29'40"
51	419484.9	2158441.81	18.2	267°59'5"
52	419484.26	2158423.62	4.92	198°21'40"
53	419479.59	2158422.07	11.89	286°49'9"
54	419483.03	2158410.69	16.34	285°33'1"
55	419487.41	2158394.95	3.02	199°9'20"
56	419484.56	2158393.96	12.44	286°49'6"
57	419488.16	2158382.05	16.84	283°35'56"
58	419492.12	2158365.68	13.62	286°56'42"
59	419496.09	2158352.65	8.51	18°4'22"
60	419504.18	2158355.29	27.79	288°4'11"
61	419512.8	2158328.87	10.76	291°11'53"
62	419516.69	2158318.84	13.08	297°59'42"
63	419522.83	2158307.29	33.03	300°59'58"
64	419539.84	2158278.98	34.94	338°52'39"
65	419572.43	2158266.39	13.08	343°1'10"
66	419584.94	2158262.57	13.08	350°29'40"
67	419597.84	2158260.41	13.09	357°59'9"
68	419610.92	2158259.95	13.08	5°31'39"
69	419623.94	2158261.21	10.67	12°59'40"

4. Режим использования земельного участка в границах защитной зоны

В соответствии с пунктом 1 статьи 34.1 Федерального закона от 25 июня 2002 года № 73-ФЗ «Об объектах культурного наследия (памятниках истории и культуры) народов Российской Федерации», в границах защитной зоны объекта культурного наследия запрещается строительство объектов капитального строительства и их реконструкция, связанная с изменением их параметров (высоты, количества этажей, площади), за исключением строительства и реконструкции линейных объектов.

**Начальник управления государственной
охраны объектов культурного наследия
Белгородской области**



Г.В. Акапьева