



БЕЛГОРОДСКАЯ ОБЛАСТЬ
УПРАВЛЕНИЕ ГОСУДАРСТВЕННОЙ ОХРАНЫ ОБЪЕКТОВ
КУЛЬТУРНОГО НАСЛЕДИЯ БЕЛГОРОДСКОЙ ОБЛАСТИ

ПРИКАЗ

Белгород

« 30 » декабря 20 19 г.

№ 22-20/03/2017

Об утверждении графического описания местоположения границ (с перечнем координат характерных точек) защитной зоны объекта культурного наследия регионального значения «Здание бывшей мужской гимназии, где в 1890-1898 годах учились хирург С.Р. Миротворцев и писатель пушкиновед А.И. Гессен», расположенного по адресу: Белгородская область, Корочанский район, г. Короча, ул. Карла Маркса, 50

В соответствии со статьей 34.1 Федерального закона от 25 июня 2002 года № 73-ФЗ «Об объектах культурного наследия (памятниках истории и культуры) народов Российской Федерации», подпунктом 3.1.4 Положения об управлении государственной охраны объектов культурного наследия области, утвержденным постановлением Правительства Белгородской области от 14 декабря 2015 года № 453-пп, в целях государственной охраны объектов культурного наследия (памятников истории и культуры), **п р и к а з ы в а ю:**

1. Утвердить графическое описание местоположения границ (с перечнем координат характерных точек) защитной зоны объекта культурного наследия регионального значения «Здание бывшей мужской гимназии, где в 1890-1898 годах учились хирург С.Р. Миротворцев и писатель пушкиновед А.И. Гессен», расположенного по адресу: Белгородская область, Корочанский район, г. Короча, ул. Карла Маркса, 50, включенного в единый государственный реестр объектов культурного наследия (памятников истории и культуры) народов Российской Федерации в соответствии с решением Белгородского областного исполнительного комитета Совета народных депутатов № 368 от 28 августа 1986 года «Об утверждении дополнительного списка памятников истории и культуры, взятых под государственную охрану», согласно приложению к настоящему приказу.

2. Консультанту отдела государственной охраны, сохранения, использования и популяризации объектов культурного наследия (Смолякова С.Г.) обеспечить:

- размещение настоящего приказа на сайте «Вестник нормативных правовых актов Белгородской области» в информационно-телекоммуникационной сети Интернет (www.zakon.belregion.ru) и на официальном сайте управления государственной охраны объектов культурного наследия области в информационно-телекоммуникационной сети Интернет (www.okn31.ru).

- размещение настоящего приказа в федеральной государственной информационной системе территориального планирования;

- направление копии настоящего приказа в управление федеральной службы государственной регистрации, кадастра и картографии по Белгородской области для внесения сведений в ЕГРН.

3. Контроль за исполнением настоящего приказа возложить на начальника отдела государственной охраны, сохранения, использования и популяризации объектов культурного наследия Лошакова К.А.

**Начальник управления государственной
охраны объектов культурного наследия
Белгородской области**

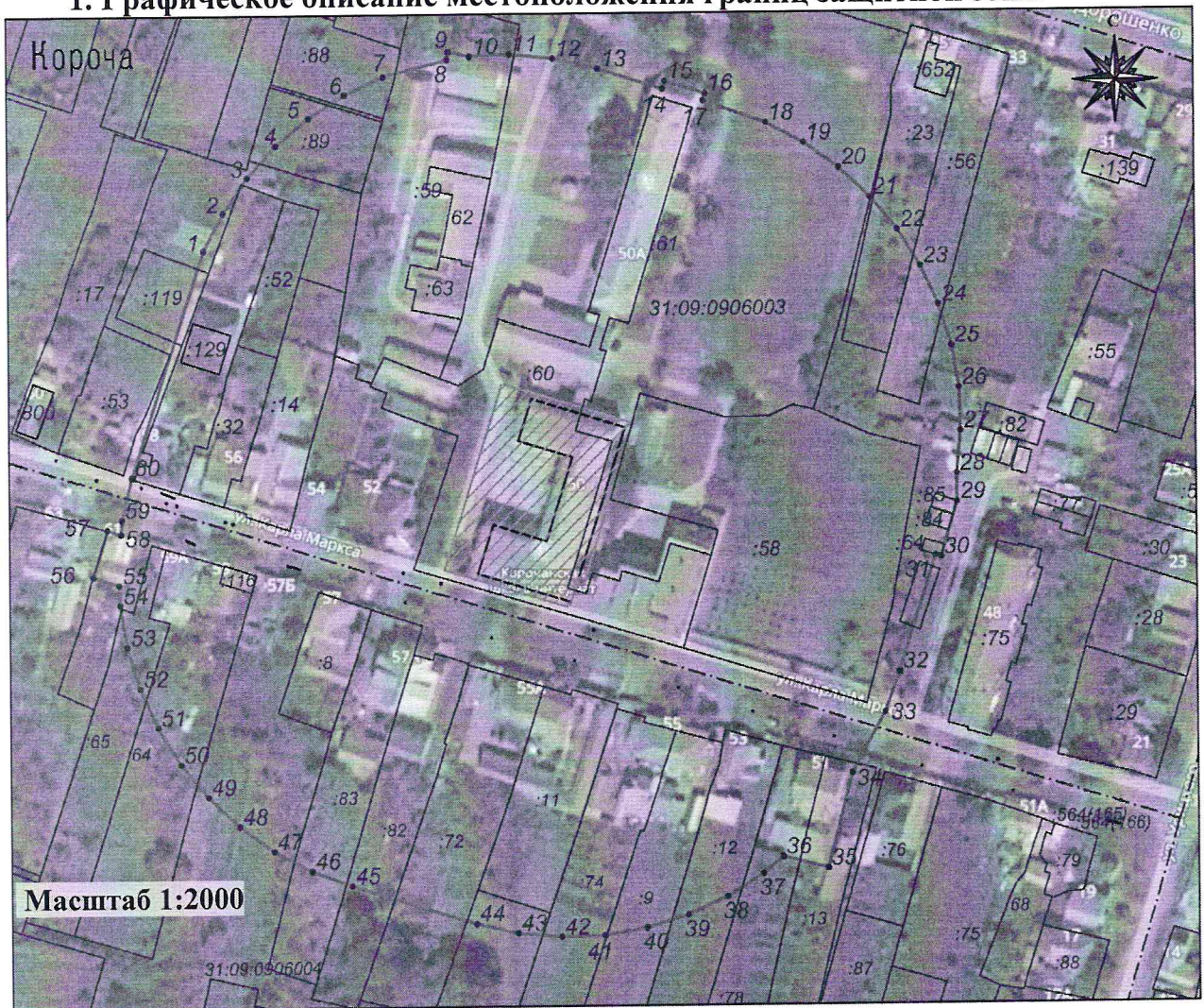


Г.В. Акапьева





Приложение
к приказу управления государственной
охраны объектов культурного наследия
Белгородской области
от «30» декабря 2019 г.
№ 22-20/03/907

Графическое описание местоположения границ
(с перечнем координат характерных точек) защитной зоны объекта культурного
наследия регионального значения «Здание бывшей мужской гимназии, где
в 1890-1898 годах учились хирург С.Р. Миротворцев и писатель пушкиновед
А.И. Гессен», расположенного по адресу: Белгородская область,
Корочанский район, г. Короча, ул. Карла Маркса, 50

1. Графическое описание местоположения границ защитной зоны



Условные обозначения

	территория ОКН	31:09:0906003	кадастровый номер квартала
	граница защитной зоны		граница земельного участка, включенная в ЕГРН
• 1-60	характерная точка границ защитной зоны		граница кадастрового квартала
:60	кадастровый номер земельного участка		

2. Описание местоположения границ защитной зоны

Границы защитной зоны объекта культурного наследия проходят на расстоянии 100 м от границ территории объекта культурного наследия. В местах прохождения границ защитной зоны по объектам капитального строительства (точки 8-10, 14-17, 29-31, 34-36, 55-58) границы защитной зоны проходят по внешним границам таких объектов.

3. Перечень координат характерных точек границ защитной зоны

Наименование поворотных точек	Координаты поворотных точек		Мера линии	Дирекционный угол
	X	Y		
1	419205.4	2158345.19	13.08	27°59'42"
2	419216.95	2158351.33	13.08	35°30'44"
3	419227.6	2158358.93	13.08	42°59'11"
4	419237.17	2158367.85	13.08	50°29'30"
5	419245.49	2158377.94	13.09	58°1'20"
6	419252.42	2158389.04	13.08	65°30'45"
7	419257.84	2158400.94	20.07	75°36'13"
8	419262.83	2158420.38	2.44	12°2'44"
9	419265.22	2158420.89	6.56	101°57'38"
10	419263.86	2158427.31	12.12	88°0'49"
11	419264.28	2158439.42	13.08	95°29'2"
12	419263.03	2158452.44	14.02	103°16'23"
13	419259.81	2158466.09	20.51	107°18'14"
14	419253.71	2158485.67	2.41	17°9'18"
15	419256.01	2158486.38	12.78	107°14'39"
16	419252.22	2158498.59	2.42	197°5'7"
17	419249.91	2158497.88	20.24	109°21'24"
18	419243.2	2158516.98	13.08	117°59'42"
19	419237.06	2158528.53	13.08	125°30'44"
20	419229.46	2158539.18	13.08	133°0'59"
21	419220.54	2158548.74	13.08	140°29'30"
22	419210.45	2158557.06	13.09	148°1'20"
23	419199.35	2158563.99	13.08	155°28'21"
24	419187.45	2158569.42	13.08	163°1'10"
25	419174.94	2158573.24	13.08	170°29'40"
26	419162.04	2158575.4	13.08	177°59'3"
27	419148.97	2158575.86	13.08	185°31'39"
28	419135.95	2158574.6	8.44	179°27'24"
29	419127.51	2158574.68	17.53	196°23'55"
30	419110.69	2158569.73	1.87	286°29'36"
31	419111.22	2158567.94	37.12	197°17'15"
32	419075.78	2158556.91	13.08	200°29'58"
33	419063.53	2158552.33	21.02	209°5'20"
34	419045.16	2158542.11	29.74	194°29'22"
35	419016.37	2158534.67	14.21	284°27'59"

Наименование поворотных точек	Координаты поворотных точек		Мера линии	Дирекционный угол
	X	Y		
36	419019.92	2158520.91	7.93	230°16'6"
37	419014.85	2158514.81	13.08	237°57'43"
38	419007.91	2158503.72	13.08	245°30'45"
39	419002.49	2158491.82	13.08	253°1'10"
40	418998.67	2158479.31	13.08	260°29'40"
41	418996.51	2158466.41	13.09	267°59'9"
42	418996.05	2158453.33	13.08	275°29'2"
43	418997.3	2158440.31	13.08	283°2'14"
44	419000.25	2158427.57	39.59	287°16'53"
45	419012.01	2158389.77	13.08	290°29'58"
46	419016.59	2158377.52	13.08	297°59'42"
47	419022.73	2158365.97	13.08	305°28'35"
48	419030.32	2158355.32	13.08	312°59'11"
49	419039.24	2158345.75	13.09	320°31'10"
50	419049.34	2158337.43	13.08	327°59'57"
51	419060.43	2158330.5	13.08	335°30'45"
52	419072.33	2158325.08	13.08	342°58'39"
53	419084.84	2158321.25	13.08	350°29'40"
54	419097.74	2158319.09	6.13	358°2'16"
55	419103.87	2158318.88	8.33	287°2'31"
56	419106.31	2158310.92	15.04	17°0'47"
57	419120.69	2158315.32	4.33	107°3'14"
58	419119.42	2158319.46	4.44	5°33'23"
59	419123.84	2158319.89	13.07	12°59'40"
60	419136.58	2158322.83	72.36	17°59'57"

4. Режим использования земельного участка в границах защитной зоны

В соответствии с пунктом 1 статьи 34.1 Федерального закона от 25 июня 2002 года № 73-ФЗ «Об объектах культурного наследия (памятниках истории и культуры) народов Российской Федерации», в границах защитной зоны объекта культурного наследия запрещается строительство объектов капитального строительства и их реконструкция, связанная с изменением их параметров (высоты, количества этажей, площади), за исключением строительства и реконструкции линейных объектов.

Начальник управления государственной
охраны объектов культурного наследия
Белгородской области

Г.В. Акапьева