



РАСПОРЯЖЕНИЕ ПРАВИТЕЛЬСТВА БЕЛГОРОДСКОЙ ОБЛАСТИ

Белгород

« 29 » декабря 2015 г.

№ 705-рп

Об утверждении границ территорий объектов культурного наследия (памятников истории и культуры), расположенных на территории Губкинского городского округа, и режимов использования земельных участков в границах данных территорий

В соответствии с Федеральным законом от 25 июня 2002 года № 73-ФЗ «Об объектах культурного наследия (памятниках истории и культуры) народов Российской Федерации», законом Белгородской области от 13 ноября 2003 года № 97 «Об объектах культурного наследия (памятниках истории и культуры) Белгородской области», в целях обеспечения сохранности объектов культурного наследия (памятников истории и культуры) в их исторической среде:

1. Утвердить прилагаемые границы территорий объектов культурного наследия (памятников истории и культуры), расположенных на территории Губкинского городского округа Белгородской области, с их описанием.

2. Утвердить режимы использования земельных участков в границах территорий объектов культурного наследия (памятников истории и культуры), расположенных на территории Губкинского городского округа Белгородской области (прилагаются).

3. Рекомендовать администрации Губкинского городского округа Белгородской области (Кретов А.А.) учесть границы территорий объектов культурного наследия, режимы использования земельных участков в границах данных территорий в документах территориального планирования, правилах землепользования и застройки, документации по планировке территорий.

4. Контроль за исполнением распоряжения возложить на департамент внутренней и кадровой политики Белгородской области (Сергачёв В.А.).

Информацию об исполнении распоряжения представить к 25 декабря 2016 года.

Губернатор
Белгородской области

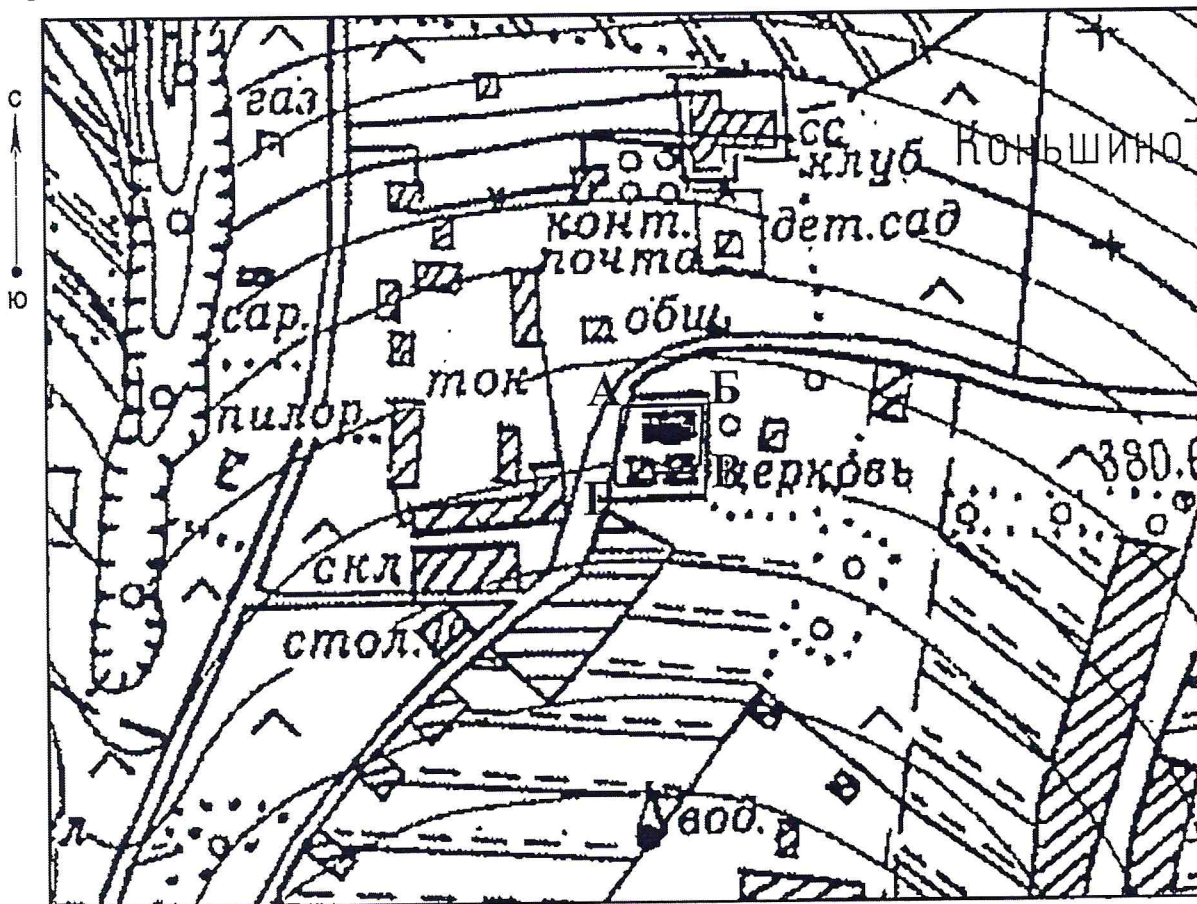


Е.Савченко

Утверждены
распоряжением Правительства
Белгородской области
от « 29 » декабря 2015 г. № 705-рп

Границы территории объекта культурного наследия регионального значения
«Николаевская церковь (деревянная)»
(Губкинский район, с. Коньшино, ул. Центральная, 24
(ранее – с. Коньшино))

1.1. Схема границ территории объекта культурного наследия
регионального значения «Николаевская церковь (деревянная)»



Масштаб 1:4000

Условные обозначения:



- граница территории объекта культурного наследия
- объект культурного наследия

1.2. Описание границ территории объекта культурного наследия регионального значения «Николаевская церковь (деревянная)»

Северная граница территории объекта культурного наследия проходит на расстоянии 10,4 метра от северного фасада здания (поворотные точки А-Б).

Восточная граница территории объекта культурного наследия проходит на расстоянии 6,7 метра от восточного фасада здания (поворотные точки Б-В).

Южная граница территории объекта культурного наследия проходит на расстоянии 16,5 метра от южного фасада здания (поворотные точки В-Г).

Западная граница территории объекта культурного наследия проходит на расстоянии 12,7 метра от западного фасада здания (поворотные точки Г-А).

1.3. Координаты поворотных точек границ территории объекта культурного наследия регионального значения «Николаевская церковь (деревянная)»

Наименование поворотных точек	Координаты поворотных точек		Мера линии	Дирекционный угол
	X	Y		
А	444204.75	2178119.21		
			44.16	89°4'6"
Б	444205.47	2178163.36		
			33.27	183°12'25"
В	444172.25	2178161.5		
			5.28	231°58'32"
промежуточные точки	444169.00	2178157.34		
			3.38	240°31'36"
	444167.34	2178154.4		
			17.09	269°18'33"
	444167.13	2178137.31		
			8.63	214°46'28"
	444160.04	2178132.39		
			16.94	271°13'2"
	444160.4	2178115.45		
			2.44	310°0'57"
Г	444161.97	2178113.58		
			11.65	1°21'28"
промежуточные точки	444173.62	2178113.85		
			29.56	7°43'30"
	444202.91	2178117.83		
			2.3	36°53'23"



Утвержден
распоряжением Правительства
Белгородской области
от «29» декабря 2015г. №705-рп

Режим использования земельного участка в границе территории
объекта культурного наследия регионального значения
«Николаевская церковь (деревянная)»
(Губкинский район, с. Коньшино, ул. Центральная, 24
(ранее – с. Коньшино)

Разрешается:

- проведение работ, направленных на сохранение объекта культурного наследия (ремонт, реставрация, консервация, приспособление памятника для современного использования), без изменений его особенностей, составляющих предмет охраны, на основании проектов, выполненных, согласованных и утвержденных в установленном порядке;

- модернизация инженерных сетей, не создающая угрозу объекту культурного наследия;

- ведение хозяйственной деятельности, не противоречащей требованиям обеспечения сохранности объекта культурного наследия и позволяющей обеспечить функционирование объекта культурного наследия в современных условиях;

- благоустройство, в том числе устройство отмосток и иных сооружений инженерной защиты объекта культурного наследия, плиточного и иного покрытия;

- устройство наружного освещения объекта культурного наследия с учетом влияния светового потока на восприятие объекта культурного наследия;

- проведение земляных работ (при прокладке и реконструкции инженерных сетей, обеспечивающих эксплуатацию объекта культурного наследия).

Запрещается:

- снос объекта культурного наследия;

- возведение пристроек к объекту культурного наследия и изменение традиционных характеристик здания, влекущее за собой причинение вреда в виде реального ущерба и (или) умаление его историко-культурной ценности;

- строительство объектов капитального строительства и увеличение объемно-пространственных характеристик существующих на территории памятника объектов капитального строительства;

- проведение земляных, строительных, мелиоративных и иных работ.

