



РАСПОРЯЖЕНИЕ ПРАВИТЕЛЬСТВА БЕЛГОРОДСКОЙ ОБЛАСТИ

Белгород

« 24 » февраля 2014 г.

№ 74-рпг

Об утверждении границ территорий объектов культурного наследия (памятников истории и культуры) и режимов использования земельных участков в границах данных территорий

В соответствии с Федеральным законом от 25 июня 2002 года № 73-ФЗ «Об объектах культурного наследия (памятниках истории и культуры) народов Российской Федерации», законом Белгородской области от 13 ноября 2003 года № 97 «Об объектах культурного наследия (памятниках истории и культуры) Белгородской области», в целях обеспечения сохранности объектов культурного наследия (памятников истории и культуры) в их исторической среде:

1. Утвердить прилагаемые границы территорий объектов культурного наследия (памятников истории и культуры), расположенных на территории Чернянского района Белгородской области, с их описанием.

2. Утвердить режимы использования земельных участков в границах территорий объектов культурного наследия (памятников истории и культуры), расположенных на территории Чернянского района Белгородской области (прилагаются).

3. Администрации Чернянского района Белгородской области (Гапотченко П.В.) учесть границы территорий объектов культурного наследия, режимы использования земельных участков в границах данных территорий в документах территориального планирования, правилах землепользования и застройки, документации по планировке территорий.

4. Контроль за исполнением распоряжения возложить на департамент внутренней и кадровой политики Белгородской области (Сергачёв В.А.).

Информацию об исполнении распоряжения представить к 20 января 2015 года.

Губернатор
Белгородской области

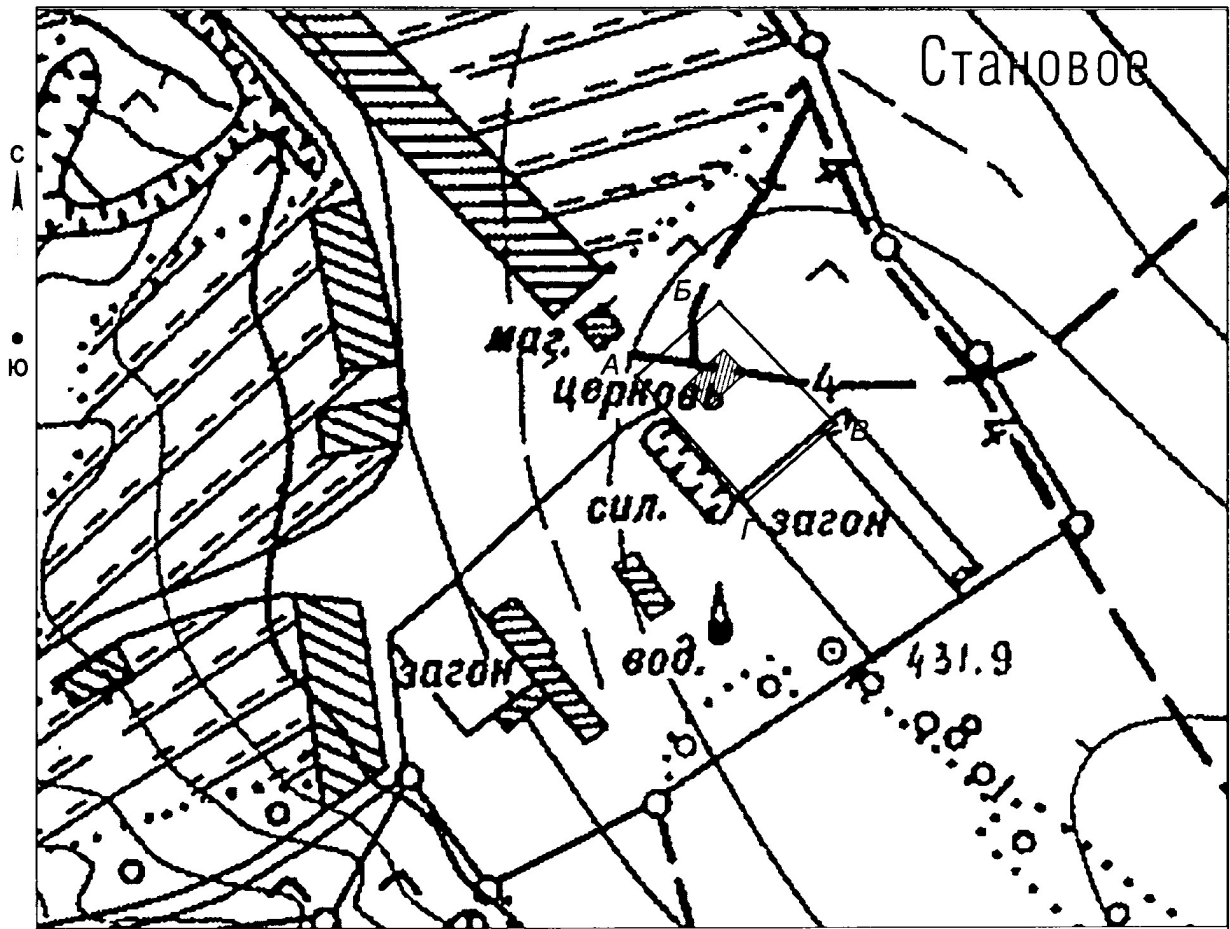


Е.Савченко

Утверждены
 распоряжением Правительства
 Белгородской области
 от « 24 » февраля 2014 г. № 74-рп

Границы территории объекта культурного наследия регионального значения
 «Троицкий храм»
 (Чернянский район, с. Становое)

1.1. Схема границ территории объекта культурного наследия
 регионального значения «Троицкий храм»



Масштаб 1:4000

Условные обозначения:

- | | |
|--|---|
| | - граница территории объекта культурного наследия |
| | - объект культурного наследия |

1.2. Описание границ территории объекта культурного наследия регионального значения «Троицкий храм»

Северная граница территории объекта культурного наследия проходит на расстоянии 20,5 метра от северной стены объекта культурного наследия (поворотные точки А-Б).

Восточная граница территории проходит на расстоянии шестнадцати метров от восточной стены храма (поворотные точки Б-В).

Южная граница территории проходит на расстоянии пятидесяти трех метров от южной стены храма (поворотные точки В-Г).

Западная граница территории проходит на расстоянии тринадцати метров от западной стены храма (поворотные точки Г-А).

1.3. Координаты поворотных точек границ территории объекта культурного наследия регионального значения «Троицкий храм»

Наименование поворотных точек	Координаты поворотных точек		Мера линии	Дирекционный угол
	X	Y		
А	433045.36	2236630.92		
			60.42	48°23'41"
Б	433085.48	2236676.1		
			91.27	136°15'54"
В	433019.53	2236739.2		
			64.27	228°55'14"
Г	432977.3	2236690.75		
			90.62	318°40'59"



Утвержден
распоряжением Правительства
Белгородской области
от « 24 » февраля 2014г. №74-рп

Режим использования земельного участка в границе территории
объекта культурного наследия регионального значения
«Троицкий храм»
(Чернянский район, с. Становое)

Разрешается:

-проведение работ, направленных на сохранение объекта культурного наследия (ремонт, реставрация, консервация, приспособление памятника для современного использования), без изменений его особенностей, составляющих предмет охраны, на основании проектов, выполненных, согласованных и утвержденных в установленном порядке;

-модернизация инженерных сетей, не создающая угрозу объекту культурного наследия;

-размещение на территории объекта культурного наследия стендов и иных средств наглядной агитации допускается в исключительных случаях, по согласованию с государственным органом охраны объектов культурного наследия;

-благоустройство, в том числе устройство отмосток и иных сооружений инженерной защиты объекта культурного наследия, плиточного и иного покрытия, наружного освещения объекта культурного наследия с учетом влияния светового потока на восприятие объекта культурного наследия;

-проведение земляных работ (при прокладке и реконструкции инженерных сетей, обеспечивающих эксплуатацию объекта культурного наследия).

Проведение земляных работ и благоустройство территории осуществляется на основании разрешения государственного органа охраны объектов культурного наследия при условии обеспечения сохранности объекта культурного наследия при проведении указанных работ.

Запрещается:

-снос объекта культурного наследия;

-возведение пристроек к объекту культурного наследия и изменение традиционных характеристик здания, влекущее за собой причинение вреда в виде реального ущерба и (или) умаление его историко-культурной ценности;

-парковка автотранспорта (за исключением автомашин специального назначения);

-иные изменения, не согласованные с государственным органом охраны объектов культурного наследия.

