



РАСПОРЯЖЕНИЕ ПРАВИТЕЛЬСТВА БЕЛГОРОДСКОЙ ОБЛАСТИ

Белгород

« 24 » февраля 2014 г.

№ 74-рпг

Об утверждении границ территорий объектов культурного наследия (памятников истории и культуры) и режимов использования земельных участков в границах данных территорий

В соответствии с Федеральным законом от 25 июня 2002 года № 73-ФЗ «Об объектах культурного наследия (памятниках истории и культуры) народов Российской Федерации», законом Белгородской области от 13 ноября 2003 года № 97 «Об объектах культурного наследия (памятниках истории и культуры) Белгородской области», в целях обеспечения сохранности объектов культурного наследия (памятников истории и культуры) в их исторической среде:

1. Утвердить прилагаемые границы территорий объектов культурного наследия (памятников истории и культуры), расположенных на территории Чернянского района Белгородской области, с их описанием.

2. Утвердить режимы использования земельных участков в границах территорий объектов культурного наследия (памятников истории и культуры), расположенных на территории Чернянского района Белгородской области (прилагаются).

3. Администрации Чернянского района Белгородской области (Гапотченко П.В.) учесть границы территорий объектов культурного наследия, режимы использования земельных участков в границах данных территорий в документах территориального планирования, правилах землепользования и застройки, документации по планировке территорий.

4. Контроль за исполнением распоряжения возложить на департамент внутренней и кадровой политики Белгородской области (Сергачёв В.А.).

Информацию об исполнении распоряжения представить к 20 января 2015 года.

Губернатор
Белгородской области

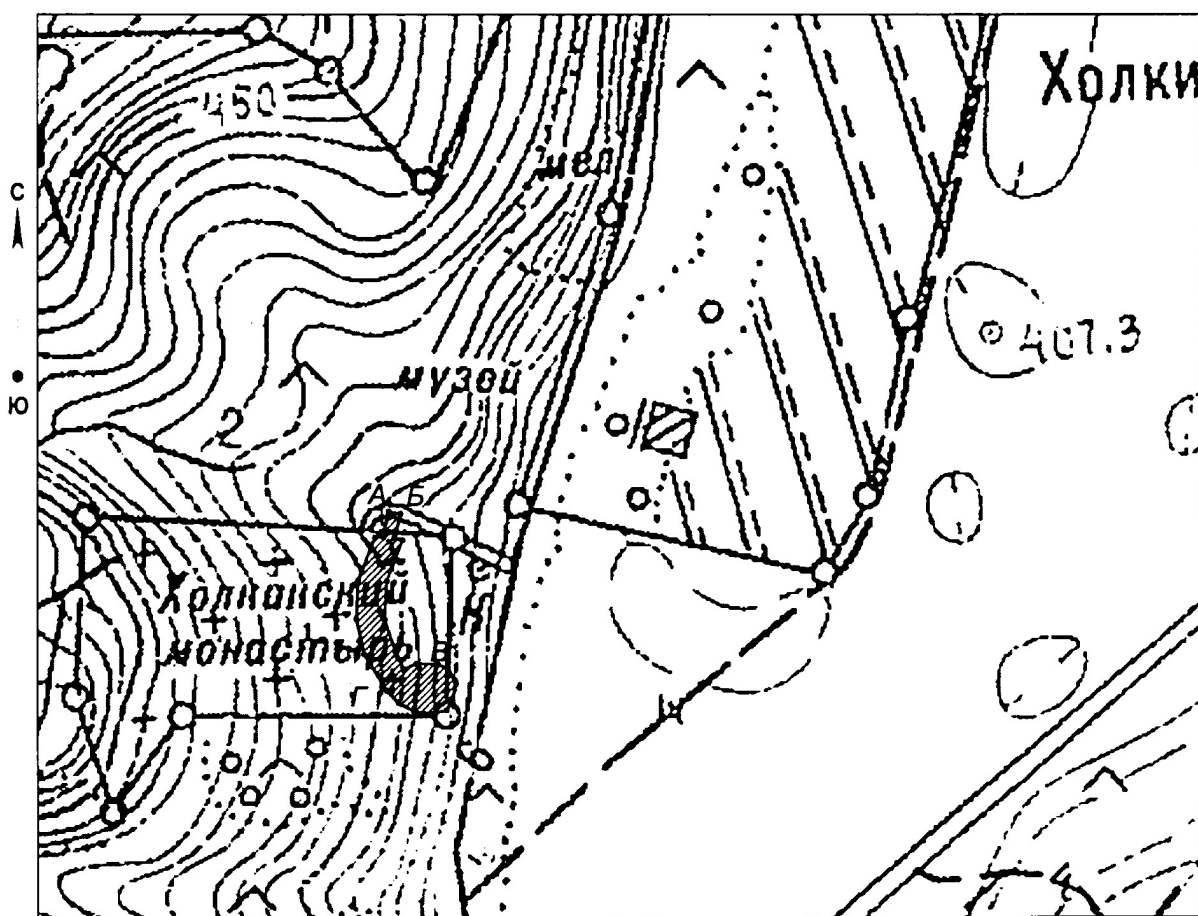


Е.Савченко

Утверждены
распоряжением Правительства
Белгородской области
от « 24 » февраля 2014 г. № 74-ОП



**Границы территории объекта культурного наследия регионального значения
«Холкинское подземное городище»
(Чернянский район, с. Холки)**

**1.1. Схема границ территории объекта культурного наследия
регионального значения «Холкинское подземное городище»**



Масштаб 1:4000

Условные обозначения:

- | | |
|---|---|
|  | - граница территории объекта культурного наследия |
|  | - объект культурного наследия |

1.2. Описание границ территории объекта культурного наследия регионального значения «Холкинское подземное городище»

Северная граница территории объекта культурного наследия проходит по северной стене часовни (поворотные точки А-Б).

Восточная граница территории проходит по территории кладбища, далее по краю плитки территории храма (поворотные точки Б-В).

Южная граница территории проходит по краю плитки территории храма, далее по территории кладбища (поворотные точки В-Г).

Западная граница территории проходит по территории кладбища (поворотные точки Г-А).

1.3. Координаты поворотных точек границ территории объекта культурного наследия регионального значения «Холкинское подземное городище»

Наименование поворотных точек	Координаты поворотных точек		Мера линии	Дирекционный угол
	X	Y		
А	424459.41	2198834.89		
			6.85	98°57'47"
Б	424458.34	2198841.66		
			13.95	194°13'45"
промежуточные точки	424444.82	2198838.23		
			4.69	106°44'58"
	424443.47	2198842.72		
			24.16	201°32'54"
	424421	2198833.84		
			21.31	182°53'48"
	424399.71	2198832.77		
			17.9	161°26'33"
	424382.75	2198838.46		
			12	155°25'23"
	424371.83	2198843.45		
			7.71	63°1'33"
	424375.33	2198850.32		
			12.18	93°28'27"
В	424374.59	2198862.48		
			6.24	111°24'57"
промежуточные точки	424372.31	2198868.29		
			9.52	153°28'31"
	424363.79	2198872.54		
			8.96	194°48'25"
	424355.13	2198870.25		
			6.54	207°54'31"
	424349.35	2198867.19		
			8.8	256°58'28"
	424347.37	2198858.61		
			9.63	277°41'11"
	424348.65	2198849.07		
			9.98	297°14'16"
	424353.22	2198840.2		
			9.34	317°47'29"

Наименование поворотных точек	Координаты поворотных точек		Мера линии	Дирекционный угол
	X	Y		
Г	424360.14	2198833.93		
			23.84	327°41'51"
промежуточные точки	424380.29	2198821.18		
			20.31	347°28'3"
	424400.12	2198816.78		
			21.31	2°53'48"
	424421.4	2198817.85		
			25.41	21°51'46"
	424444.98	2198827.31		
			4.57	84°35'47"
	424445.41	2198831.86		
			14.32	12°13'6"



Утвержден
распоряжением Правительства
Белгородской области
от «24» февраля 2014г. № 74–рп

Режим использования земельного участка в границе территории
объекта культурного наследия регионального значения
«Холкинское подземное городище»
(Чернянский район, с. Холки)

Разрешается:

-проведение работ, направленных на сохранение объекта культурного наследия (ремонт, реставрация, консервация, приспособление памятника для современного использования), без изменений его особенностей, составляющих предмет охраны, на основании проектов, выполненных, согласованных и утвержденных в установленном порядке;

-модернизация инженерных сетей, не создающая угрозу объекту культурного наследия;

-размещение на территории объекта культурного наследия стендов и иных средств наглядной агитации допускается в исключительных случаях, по согласованию с государственным органом охраны объектов культурного наследия;

-благоустройство, в том числе устройство отмосток и иных сооружений инженерной защиты объекта культурного наследия, плиточного и иного покрытия, наружного освещения объекта культурного наследия с учетом влияния светового потока на восприятие объекта культурного наследия;

-проведение земляных работ (при прокладке и реконструкции инженерных сетей, обеспечивающих эксплуатацию объекта культурного наследия).

Проведение земляных работ и благоустройство территории осуществляется на основании разрешения государственного органа охраны объектов культурного наследия при условии обеспечения сохранности объекта культурного наследия при проведении указанных работ.

Запрещается:

-снос объекта культурного наследия;

-возведение пристроек к объекту культурного наследия и изменение традиционных характеристик здания, влекущее за собой причинение вреда в виде реального ущерба и (или) умаление его историко-культурной ценности;

-парковка автотранспорта (за исключением автомашин специального назначения);

-иные изменения, не согласованные с государственным органом охраны объектов культурного наследия.

