



РАСПОРЯЖЕНИЕ ПРАВИТЕЛЬСТВА БЕЛГОРОДСКОЙ ОБЛАСТИ

Белгород

« 25 » ИЮНЯ 2013 г.

№ 334-рп

Об утверждении границ территорий объектов культурного наследия (памятников истории и культуры) и режимов использования земельных участков в границах данных территорий

В соответствии с Федеральным законом от 25 июня 2002 года № 73-ФЗ «Об объектах культурного наследия (памятниках истории и культуры) народов Российской Федерации», законом Белгородской области от 13 ноября 2003 года № 97 «Об объектах культурного наследия (памятниках истории и культуры) Белгородской области», в целях обеспечения сохранности объектов культурного наследия (памятников истории и культуры) в их исторической среде:

1. Утвердить прилагаемые границы территорий объектов культурного наследия (памятников истории и культуры), расположенных на территории города Белгорода, с их описанием.

2. Утвердить режимы использования земельных участков в границах территорий объектов культурного наследия (памятников истории и культуры), расположенных на территории города Белгорода (прилагаются).

3. Администрации города Белгорода (Боженев С.А.) учесть границы территорий указанных объектов культурного наследия, режимы использования земельных участков в границах данных территорий в документах территориального планирования, правилах землепользования и застройки, документации по планировке территорий.

4. Контроль за исполнением распоряжения возложить на департамент образования, культуры и молодежной политики Белгородской области (Коврижных Ю.В.).

Информацию об исполнении распоряжения представить к 1 марта 2013 года.

Временно исполняющий обязанности
Губернатора Белгородской области

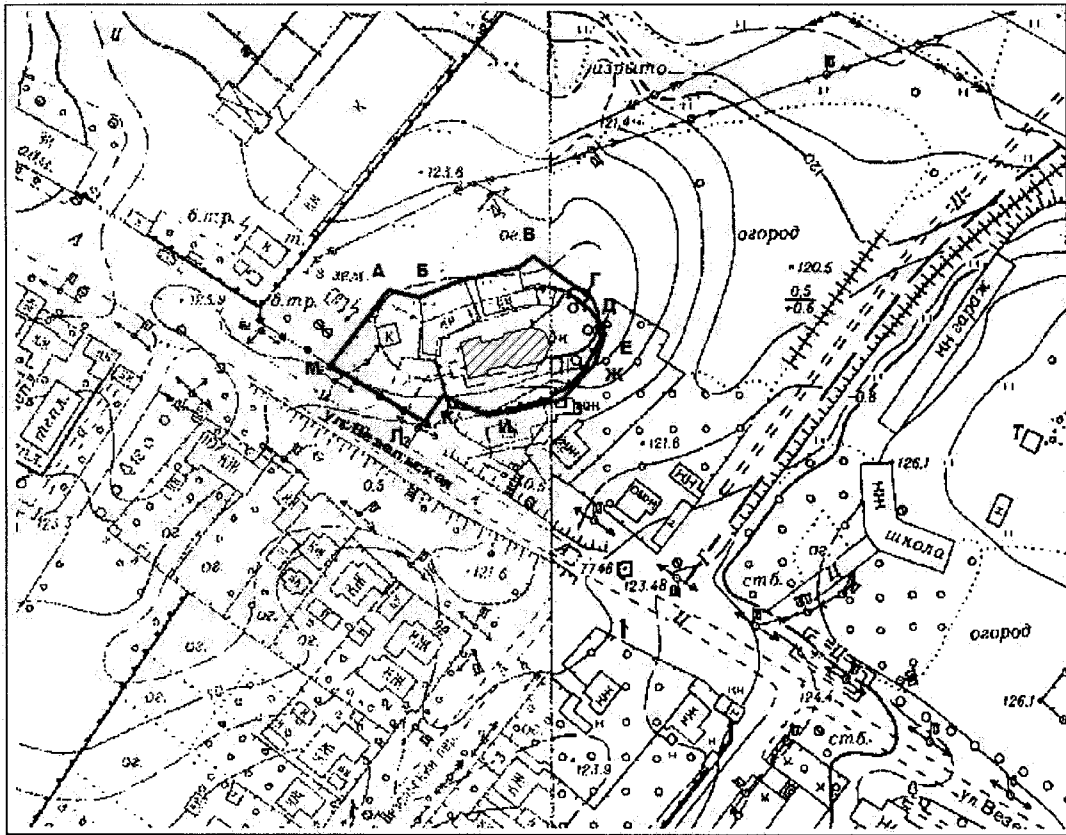


Е.Савченко

Утверждены
распоряжением правительства
Белгородской области
от « 25 » ИЮНЯ 2012 г. № 334-рп

Границы территории объекта культурного наследия
регионального значения «Крестовоздвиженская церковь»
(г. Белгород, ул. Везельская, д.154)

1.1. Схема границ территории объекта культурного наследия
регионального значения «Крестовоздвиженская церковь»



Масштаб 1:2000

Условные обозначения:

- - граница территории объекта культурного наследия
- ▨** - объект культурного наследия

1.2. Описание границ территории объекта культурного наследия регионального значения «Крестовоздвиженская церковь»

Северная граница территории объекта культурного наследия проходит вдоль ограждения территории на расстоянии 9,45 метра от северного фасада здания, далее поворачивает на северо-восток по северной стене кирпичных зданий (хозяйственные постройки) и примыкает к восточной границе территории (поворотные точки А-В).

Восточная граница территории проходит по восточной стене хозяйственной постройки на расстоянии 9 метров от нее, далее поворачивает на юго-восток вдоль восточного фасада объекта культурного наследия на расстоянии 14 метров от него (поворотные точки В-З).

Южная граница проходит вдоль южного фасада на расстоянии 12 и 8,8 метра от здания, далее вдоль ограждения через 9,4 метра примыкает к ул.Везельская, далее на юго-запад по границе красной линии со стороны ул.Везельская (поворотные точки З-М).

Западная граница проходит на расстоянии 35 и 25 метров от западного фасада здания (поворотные точки М-А).

1.3. Координаты поворотных точек границ территории объекта культурного наследия регионального значения «Крестовоздвиженская церковь»

Наименование поворотных точек	Координаты поворотных точек		Мера линии	Дирекционный угол
	Х	У		
А	10227.44	60953.42		
			9.45	104° 46' 44"
Б	10225.03	60962.56		
			13.49	67° 24' 9"
1	10230.21	60975.01		
			3.10	80° 13' 28"
2	10230.74	60978.06		
			12.98	76° 13' 30"
3	10233.83	60990.67		
			5.09	56° 12' 13"
В	10236.66	60994.90		
			19.83	125° 33' 7"
Г	10225.13	61011.03		
			2.29	226° 49' 16"
Д	10223.57	61009.36		
			7.68	138° 44' 2"
4	10217.80	61014.43		
			3.13	161° 33' 33"
Е	10214.83	61015.41		
			8.62	199° 28' 22"
Ж	10206.70	61012.54		
			14.14	222° 44' 32"
З	10196.31	61002.94		
			21.35	257° 48' 37"
И	10191.80	60982.07		

			14.26	294° 12' 45"
К	10197.65	60969.07		
			9.35	215° 13' 17"
Л	10190.01	60963.68		
			31.19	301° 31' 31"
М	10206.32	60937.09		
			26.70	37° 42' 51"



Утвержден
распоряжением правительства
Белгородской области
от « 25 » ИЮНЯ 2012 г. № 334-рп

Режим использования земельного участка в границах территории
объекта культурного наследия регионального значения
«Крестовоздвиженская церковь»
(г. Белгород, ул. Везельская, д.154)

Разрешается:

-проведение работ, направленных на сохранение объекта культурного наследия (ремонт, реставрация, консервация, приспособление памятника для современного использования) без изменений его особенностей, составляющих предмет охраны, на основании проектов, выполненных, согласованных и утвержденных в установленном порядке;

-модернизация инженерных сетей, не создающая угрозу объекту культурного наследия;

-размещение на территории объекта культурного наследия стендов и иных средств наглядной агитации допускается в исключительных случаях, по согласованию с государственным органом охраны объектов культурного наследия;

-благоустройство, в том числе устройство отмосток и иных сооружений инженерной защиты объекта культурного наследия, плиточного и иного покрытия, наружного освещения объекта культурного наследия, с учетом влияния светового потока на восприятие объекта культурного наследия;

-проведение земляных работ (при прокладке и реконструкции инженерных сетей, обеспечивающих эксплуатацию объекта культурного наследия).

Проведение земляных работ и благоустройство территории осуществляется на основании разрешения государственного органа охраны объектов культурного наследия при условии обеспечения сохранности объекта культурного наследия при проведении указанных работ.

Запрещается:

-снос объекта культурного наследия;

-возведение пристроек к объекту культурного наследия и изменение традиционных характеристик здания, влекущее за собой причинение вреда в виде реального ущерба и (или) умаление его историко-культурной ценности;

-парковка автотранспорта (за исключением автомашин специального назначения);

-иные изменения, не согласованные с государственным органом охраны объектов культурного наследия.

