



РАСПОРЯЖЕНИЕ ПРАВИТЕЛЬСТВА БЕЛГОРОДСКОЙ ОБЛАСТИ

Белгород

« 08 » июля 2013 г.

№ 612-сп

Об утверждении границ территорий объектов культурного наследия (памятников истории и культуры) и режимов использования земельных участков в границах данных территорий

В соответствии с Федеральным законом от 25 июня 2002 года № 73-ФЗ «Об объектах культурного наследия (памятниках истории и культуры) народов Российской Федерации», законом Белгородской области от 13 ноября 2003 года № 97 «Об объектах культурного наследия (памятниках истории и культуры) Белгородской области», в целях обеспечения сохранности объектов культурного наследия (памятников истории и культуры) в их исторической среде:

1. Утвердить прилагаемые границы территорий объектов культурного наследия (памятников истории и культуры), расположенных на территории города Белгорода, с их описанием.

2. Утвердить режимы использования земельных участков в границах территорий объектов культурного наследия (памятников истории и культуры) расположенных на территории города Белгорода (прилагаются).

3. Администрации города Белгорода (Боженев С.А.) учесть границы территорий объектов культурного наследия, режимы использования земельных участков в границах данных территорий в документах территориального планирования, правилах землепользования и застройки, документации по планировке территорий.

4. Контроль за исполнением распоряжения возложить на департамент внутренней и кадровой политики Белгородской области (Сергачёв В.А.).

Информацию об исполнении распоряжения представить к 1 марта 2014 года.

Губернатор
Белгородской области

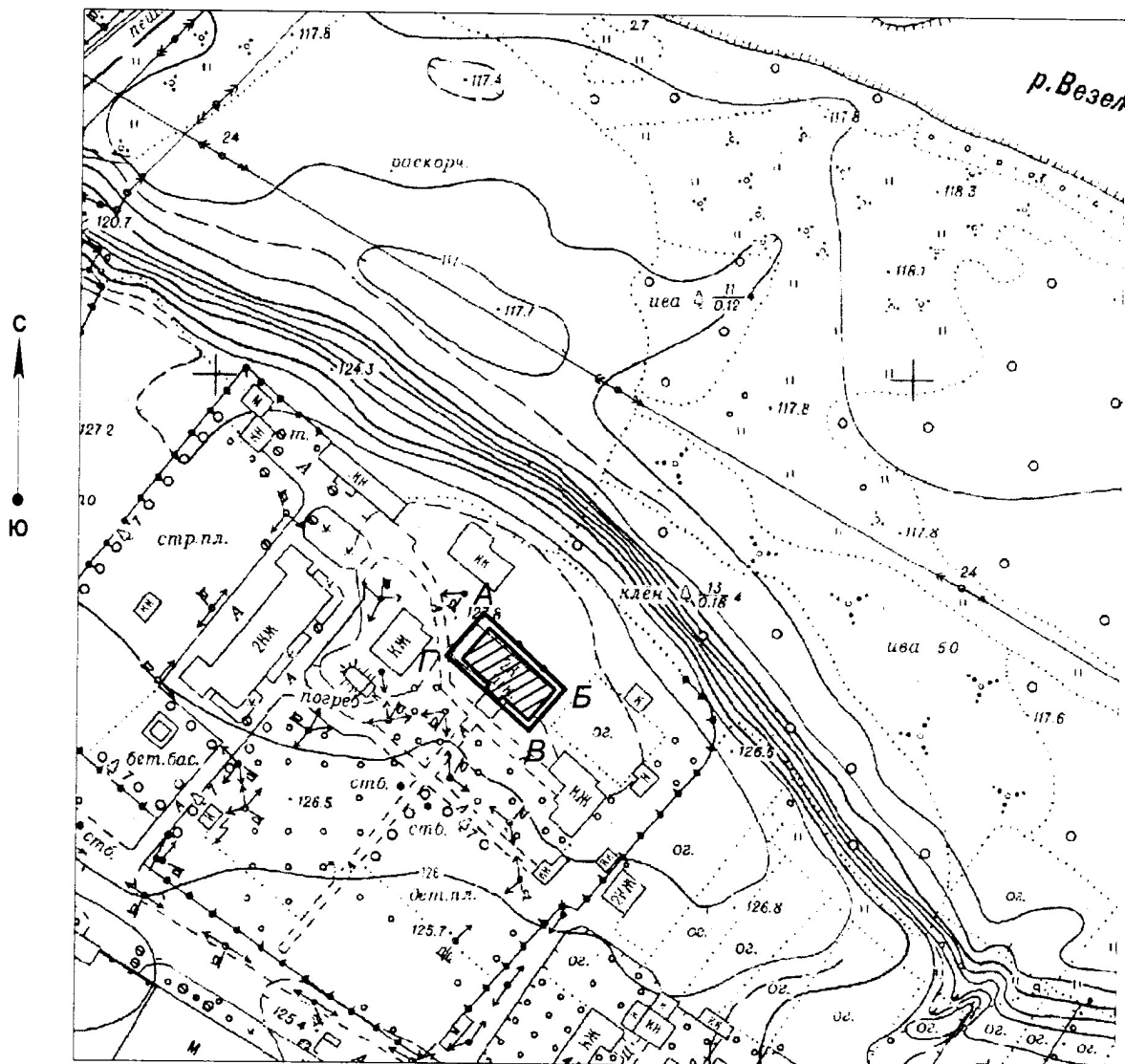


Е.Савченко

Утверждены
распоряжением Правительства
Белгородской области
от «08» июля 2013 г. № 312-рп

**Границы территории объекта культурного наследия регионального значения
«Усадьба графини А.В. Ластовской»
(г. Белгород, ул. Везельская, д. 144)**

**1.1. Схема границ территории объекта культурного наследия
регионального значения «Усадьба графини А.В. Ластовской»**



масштаб 1:2000

Условные обозначения:

- граница территории объекта культурного наследия
- объект культурного наследия

1.2. Описание границ территории объекта культурного наследия регионального значения «Усадьба графини А.В. Ластовской»

Северная граница территории проходит на расстоянии 2 метра от северной стены здания (поворотные точки А-Б).

Восточная граница территории проходит на расстоянии 2 метра от восточной стены здания (поворотные точки Б-В).

Южная граница территории проходит на расстоянии 2 метра от южного фасада здания (поворотные точки В-Г).

Западная граница территории проходит на расстоянии 4 метра от западной стены здания (поворотные точки Г-А).

1.3. Координаты поворотных точек границ территории объекта культурного наследия регионального значения «Усадьба графини А.В. Ластовской»

Наименование поворотных точек	Координаты поворотных точек		Мера линии	Дирекционный угол
	X	Y		
А	10129.7	61279.21		
			31.95	132°3'5"
Б	10108.3	61302.93		
			15.79	221°13'15"
В	10096.42	61292.52		
			32.01	311°22'17"
Г	10117.58	61268.5		
			16.17	41°27'28"



Утвержден
распоряжением Правительства
Белгородской области
от « 08 » ИЮЛЯ 2013г. № 312-оп

Режим использования земельного участка в границах территории
объекта культурного наследия регионального значения
«Усадьба графини А.В. Ластовской»
(г. Белгород ул. Везельская, д. 144)

Разрешается:

-проведение работ, направленных на сохранение объекта культурного наследия (ремонт, реставрация, консервация, приспособление памятника для современного использования), без изменений его особенностей, составляющих предмет охраны, на основании проектов, выполненных, согласованных и утвержденных в установленном порядке;

-модернизация инженерных сетей, не создающая угрозу объекту культурного наследия;

-размещение на территории объекта культурного наследия стендов и иных средств наглядной агитации (допускается в исключительных случаях, по согласованию с государственным органом охраны объектов культурного наследия);

-благоустройство, в том числе устройство отмосток и иных сооружений инженерной защиты объекта культурного наследия, плиточного и иного покрытия, наружного освещения объекта культурного наследия с учетом влияния светового потока на восприятие объекта культурного наследия;

-проведение земляных работ (при прокладке и реконструкции инженерных сетей, обеспечивающих эксплуатацию объекта культурного наследия).

Проведение земляных работ и благоустройство территории осуществляется на основании разрешения государственного органа охраны объектов культурного наследия при условии обеспечения сохранности объекта культурного наследия при проведении указанных работ.

Запрещается:

-снос объекта культурного наследия;

-возведение пристроек к объекту культурного наследия и изменение традиционных характеристик здания, влекущее за собой причинение вреда в виде реального ущерба и (или) умаление его историко-культурной ценности;

-парковка автотранспорта (за исключением автомашин специального назначения);

-иные изменения, не согласованные с государственным органом охраны объектов культурного наследия

