



РАСПОРЯЖЕНИЕ ПРАВИТЕЛЬСТВА БЕЛГОРОДСКОЙ ОБЛАСТИ

Белгород

« 24 » августа 201 5г

№435-рп

Об утверждении границ территорий объектов культурного наследия (памятников истории и культуры) муниципального района «Алексеевский район и город Алексеевка» и режимов использования земельных участков в границах данных территорий

В соответствии с Федеральным законом от 25 июня 2002 года № 73-ФЗ «Об объектах культурного наследия (памятниках истории и культуры) народов Российской Федерации», законом Белгородской области от 13 ноября 2003 года № 97 «Об объектах культурного наследия (памятниках истории и культуры) Белгородской области», в целях обеспечения сохранности объектов культурного наследия (памятников истории и культуры) в их исторической среде:

1. Утвердить прилагаемые границы территорий объектов культурного наследия (памятников истории и культуры), расположенных на территории муниципального района «Алексеевский район и город Алексеевка» Белгородской области, с их описанием.

2. Утвердить режимы использования земельных участков в границах территорий объектов культурного наследия (памятников истории и культуры), расположенных на территории муниципального района «Алексеевский район и город Алексеевка» Белгородской области (прилагаются).

3. Администрации муниципального района «Алексеевский район и город Алексеевка» Белгородской области (Сулим Ф.Е.) учесть границы территорий объектов культурного наследия, режимы использования земельных участков в границах данных территорий в документах территориального планирования, правилах землепользования и застройки, документации по планировке территорий.

4. Контроль за исполнением распоряжения возложить на департамент внутренней и кадровой политики Белгородской области (Сергачёв В.А.).

Информацию об исполнении распоряжения представить к 15 августа 2016 года.

Губернатор
Белгородской области

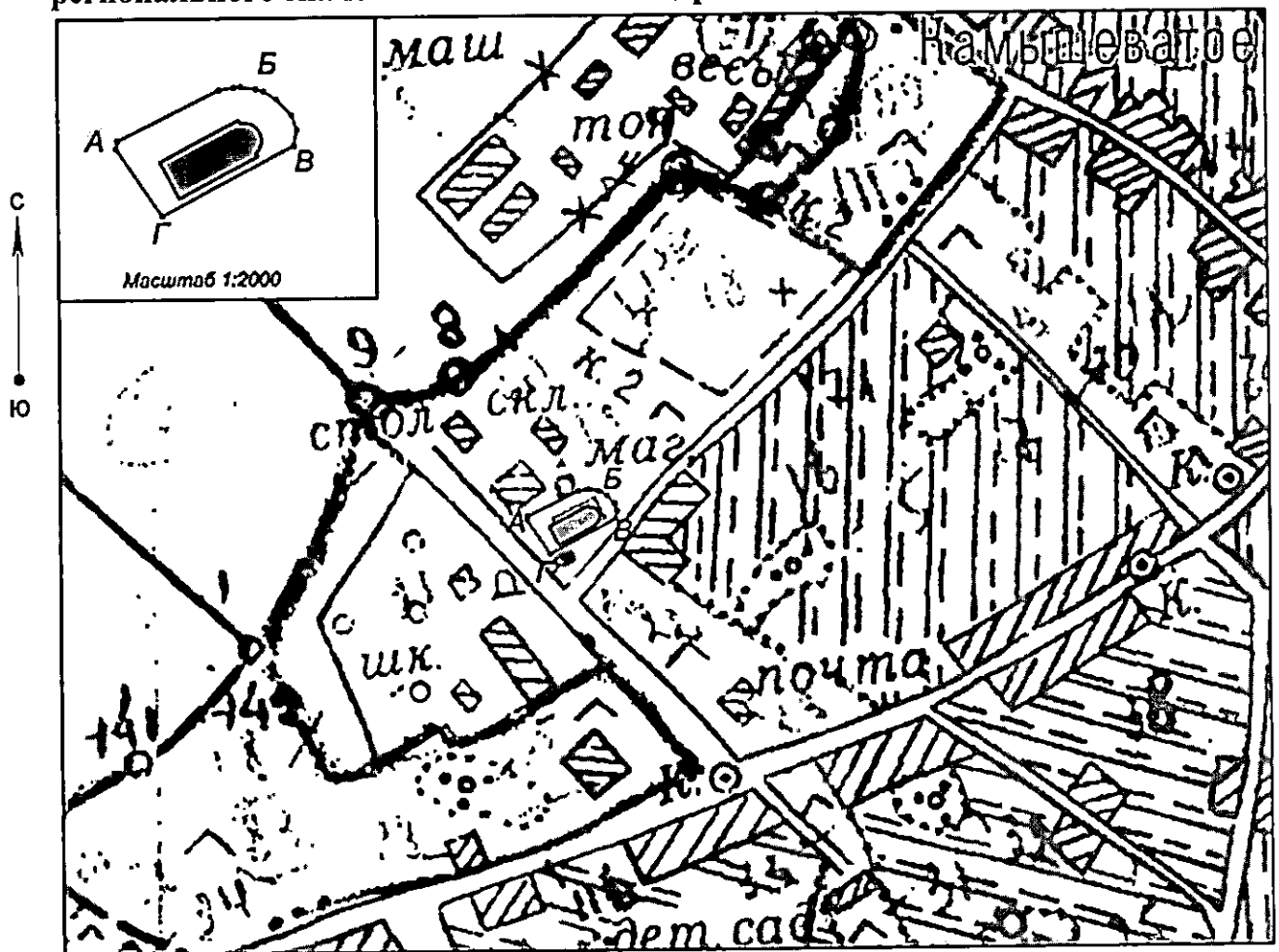


Е.Савченко

Утверждены
распоряжением Правительства
Белгородской области
от « 24 » августа 2015 г. № 435-рп

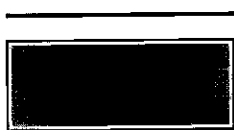
Границы территории объекта культурного наследия регионального значения
«Тихоновская церковь»
(Алексеевский район, с. Камышеватое)

1.1. Схема границ территории объекта культурного наследия
регионального значения «Тихоновская церковь»



Масштаб 1:4000

Условные обозначения:



- граница территории объекта культурного наследия

- объект культурного наследия

1.2. Описание границ территории объекта культурного наследия регионального значения «Тихоновская церковь»

Северо-западная граница территории объекта культурного наследия проходит на расстоянии 9,8 метра от северо-западной стены объекта культурного наследия (поворотные точки А-Б).

Северо-восточная граница территории объекта культурного наследия проходит на расстоянии девяти метров от северо-восточной стены здания (поворотные точки Б-В).

Юго-восточная граница территории объекта культурного наследия проходит на расстоянии двух метров от юго-восточной стены здания (поворотные точки В-Г).

Юго-западная граница территории объекта культурного наследия проходит на расстоянии 7,8 метра от юго-западной стены объекта культурного наследия (поворотные точки Г-А).

1.3. Координаты поворотных точек границ территории объекта культурного наследия регионального значения «Тихоновская церковь»

Наименование поворотных точек	Координаты поворотных точек		Мера линии	Дирекционный угол
	Х	У		
А	381537.36	2255873.12		
			30.54	63°54'47"
промежуточная точка	381550.79	2255900.55		
			4.01	80°40'42"
промежуточная точка	381551.44	2255904.51		
			1.93	85°31'58"
промежуточная точка	381551.59	2255906.43		
			4.07	98°37'41"
промежуточная точка	381550.98	2255910.45		
			2.03	106°17'38"
промежуточная точка	381550.41	2255912.4		
			4.07	120°54'55"
Б	381548.32	2255915.89		
			6.06	137°0'25"
промежуточная точка	381543.89	2255920.02		
			4.15	160°51'58"
промежуточная точка	381539.97	2255921.38		
			4.33	191°49'45"
промежуточная точка	381535.74	2255920.49		
			39.96	242°11'36"
В	381517.09	2255885.14		
			22	325°39'27"
Г	381535.26	2255872.73		
			2.14	10°31'14"



Утвержден
распоряжением Правительства
Белгородской области
от « 24 » августа 2015г. № 435-рп

**Режим использования земельного участка в границе территории
объекта культурного наследия регионального значения
«Тихоновская церковь»
(Алексеевский район, с. Камышеватое)**

Разрешается:

-проведение работ, направленных на сохранение объекта культурного наследия, без изменений его особенностей, составляющих предмет охраны, на основании проектов, выполненных, согласованных и утвержденных в установленном порядке;

-модернизация инженерных сетей, не создающая угрозу объекту культурного наследия;

-размещение на территории объекта культурного наследия стендов и иных средств наглядной агитации допускается в исключительных случаях, по согласованию с региональным органом охраны объектов культурного наследия;

-благоустройство, в том числе устройство отмосток и иных сооружений инженерной защиты объекта культурного наследия, плиточного и иного покрытия, наружного освещения объекта культурного наследия с учетом влияния светового потока на восприятие объекта культурного наследия;

-проведение земляных работ (при прокладке и реконструкции инженерных сетей, обеспечивающих эксплуатацию объекта культурного наследия).

Проведение земляных работ и благоустройство территории осуществляется на основании разрешения регионального органа охраны объектов культурного наследия при условии обеспечения сохранности объекта культурного наследия при проведении указанных работ.

Запрещается:

-снос объекта культурного наследия;

-возведение пристроек к объекту культурного наследия и изменение традиционных характеристик здания, влекущее за собой причинение вреда в виде реального ущерба и (или) умаление его историко-культурной ценности;

-парковка автотранспорта (за исключением автомашин специального назначения);

-иные изменения, не согласованные с региональным органом охраны объектов культурного наследия.

