



БЕЛГОРОДСКАЯ ОБЛАСТЬ  
УПРАВЛЕНИЕ ГОСУДАРСТВЕННОЙ ОХРАНЫ ОБЪЕКТОВ  
КУЛЬТУРНОГО НАСЛЕДИЯ БЕЛГОРОДСКОЙ ОБЛАСТИ

ПРИКАЗ

Белгород

« 04 » декабря 20 19 г.

№ 22-дс/сз/665

**Об утверждении графического описания местоположения границ (с перечнем координат характерных точек) защитной зоны объекта культурного наследия регионального значения «Михайловская церковь с интерьером», расположенного по адресу: Белгородская область, Ивнянский район, Черновское сельское поселение, с. Песчаное, ул. Ручьи, ба**

В соответствии со статьей 34.1 Федерального закона от 25 июня 2002 года № 73-ФЗ «Об объектах культурного наследия (памятниках истории и культуры) народов Российской Федерации», подпунктом 3.1.4 Положения об управлении государственной охраны объектов культурного наследия области, утвержденным постановлением Правительства Белгородской области от 14 декабря 2015 года № 453-пп, в целях государственной охраны объектов культурного наследия (памятников истории и культуры), **п р и к а з ы в а ю:**

1. Утвердить прилагаемое графическое описание местоположения границ (с перечнем координат характерных точек) защитной зоны объекта культурного наследия регионального значения «Свято-Михайловская церковь с интерьером», расположенного по адресу: Белгородская область, Ивнянский район, Черновское сельское поселение, с. Песчаное, ул. Ручьи, ба, включенного в единый государственный реестр объектов культурного наследия (памятников истории и культуры) народов Российской Федерации в соответствии с постановлением главы администрации Белгородской области №229 от 12 мая 1997 года «Об утверждении дополнительного списка памятников истории и культуры, принимаемых на государственную охрану», согласно приложению к настоящему приказу.

2. Консультанту отдела государственной охраны, сохранения, использования и популяризации объектов культурного наследия (Смолякова С.Г.) обеспечить:

- размещение настоящего приказа на сайте «Вестник нормативных правовых актов Белгородской области» в информационно-телекоммуникационной сети Интернет ([www.zakon.belregion.ru](http://www.zakon.belregion.ru)) и на официальном сайте управления государственной охраны объектов культурного наследия области в информационно-телекоммуникационной сети Интернет ([www.okn31.ru](http://www.okn31.ru)).

- размещение настоящего приказа в федеральной государственной информационной системе территориального планирования;

- направление настоящего приказа в управление федеральной службы государственной регистрации, кадастра и картографии по Белгородской области для внесения сведений в ЕГРН.

3. Контроль за исполнением настоящего приказа возложить на начальника отдела государственной охраны, сохранения, использования и популяризации объектов культурного наследия Лошакова К.А.

**Начальник управления государственной  
охраны объектов культурного наследия  
Белгородской области**

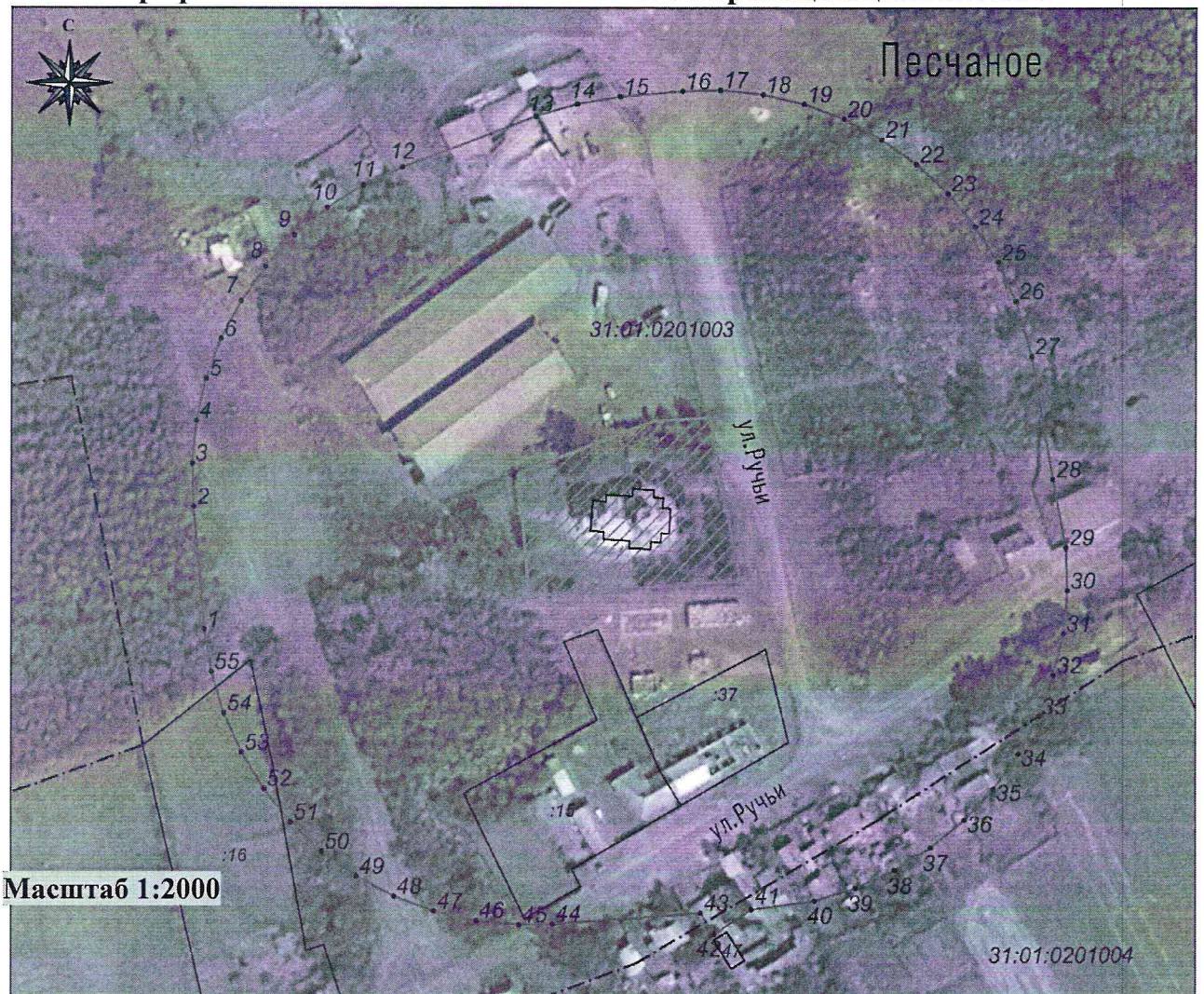


**Г.В. Акапьева**





**Приложение**  
к приказу управления государственной  
охраны объектов культурного наследия  
Белгородской области  
от «04» декабря 2019 г.  
№ 22-20/03/665

**Графическое описание местоположения границ  
(с перечнем координат характерных точек) защитной зоны объекта культурного  
наследия регионального значения «Михайловская церковь с интерьером»,  
расположенного по адресу: Белгородская область, Ивнянский район,  
Черновское сельское поселение, с. Песчаное, ул. Ручьи, ба**

**1. Графическое описание местоположения границ защитной зоны**



**Условные обозначения**

	территория ОКН	<b>31:01:0801006</b>	кадастровый номер квартала
	граница защитной зоны		граница земельного участка, включенная в ЕГРН
• 1-61	характерная точка границ защитной зоны		граница кадастрового квартала
:42	кадастровый номер земельного участка		

## 2. Описание местоположения границ защитной зоны

Границы защитной зоны объекта культурного наследия проходят на расстоянии 100 м от границ территории объекта культурного наследия. В местах прохождения границ защитной зоны по объектам капитального строительства (точки 41-43) границы защитной зоны проходят по внешним границам таких объектов.

## 3. Перечень координат характерных точек границ защитной зоны

Наименование поворотных точек	Координаты поворотных точек		Мера линии	Дирекционный угол
	X	Y		
1	454936.49	1287072.74	37.41	354°50'49"
2	454973.75	1287069.38	13.08	358°1'41"
3	454986.82	1287068.93	13.08	5°29'2"
4	454999.84	1287070.18	13.08	12°59'5"
5	455012.59	1287073.12	13.08	20°29'58"
6	455024.84	1287077.7	13.08	27°59'42"
7	455036.39	1287083.84	13.08	35°30'44"
8	455047.04	1287091.44	13.08	42°59'11"
9	455056.61	1287100.36	13.09	50°31'10"
10	455064.93	1287110.46	13.08	57°59'57"
11	455071.86	1287121.55	13.08	65°30'45"
12	455077.28	1287133.45	43.55	68°58'49"
13	455092.9	1287174.1	13.08	73°1'10"
14	455096.72	1287186.61	13.08	80°29'40"
15	455098.88	1287199.51	19.16	85°8'57"
16	455100.5	1287218.6	11.44	88°26'52"
17	455100.81	1287230.04	13.08	95°31'39"
18	455099.55	1287243.06	13.08	102°59'5"
19	455096.61	1287255.81	13.08	110°29'58"
20	455092.03	1287268.06	13.08	117°59'42"
21	455085.89	1287279.61	13.08	125°30'44"
22	455078.29	1287290.26	13.08	132°59'11"
23	455069.37	1287299.83	13.08	140°29'30"
24	455059.28	1287308.15	13.09	148°1'20"
25	455048.18	1287315.08	13.08	155°30'45"
26	455036.28	1287320.5	17.55	164°17'32"
27	455019.39	1287325.25	37.91	170°2'8"
28	454982.05	1287331.81	21.26	169°1'3"
29	454961.18	1287335.86	13.08	178°1'41"
30	454948.11	1287336.31	13.08	185°29'2"
31	454935.09	1287335.06	13.07	192°59'40"
32	454922.35	1287332.12	13.09	200°29'3"
33	454910.09	1287327.54	13.08	207°59'42"
34	454898.54	1287321.4	13.08	215°32'15"
35	454887.9	1287313.8	13.08	222°59'11"
36	454878.33	1287304.88	13.08	230°29'30"

Наименование поворотных точек	Координаты поворотных точек		Мера линии	Дирекционный угол
	X	Y		
37	454870.01	1287294.79	13.09	238°1'20"
38	454863.08	1287283.69	13.08	245°28'21"
39	454857.65	1287271.79	13.08	253°1'10"
40	454853.83	1287259.28	19.5	262°2'25"
41	454851.13	1287239.97	13.65	237°6'48"
42	454843.72	1287228.51	7.55	326°43'51"
43	454850.03	1287224.37	45.01	265°50'46"
44	454846.77	1287179.48	10.3	268°49'55"
45	454846.56	1287169.18	13.08	275°29'2"
46	454847.81	1287156.16	13.08	282°59'5"
47	454850.75	1287143.41	13.08	290°29'58"
48	454855.33	1287131.16	13.08	297°59'42"
49	454861.47	1287119.61	13.08	305°30'44"
50	454869.07	1287108.96	13.08	313°0'59"
51	454877.99	1287099.4	13.08	320°29'30"
52	454888.08	1287091.08	13.09	327°59'7"
53	454899.18	1287084.14	13.08	335°30'45"
54	454911.08	1287078.72	13.08	343°1'10"
55	454923.59	1287074.9	13.08	350°29'40"

#### 4. Режим использования земельного участка в границах защитной зоны

В соответствии с пунктом 1 статьи 34.1 Федерального закона от 25 июня 2002 года № 73-ФЗ «Об объектах культурного наследия (памятниках истории и культуры) народов Российской Федерации», в границах защитной зоны объекта культурного наследия запрещается строительство объектов капитального строительства и их реконструкция, связанная с изменением их параметров (высоты, количества этажей, площади), за исключением строительства и реконструкции линейных объектов.

Начальник управления государственной  
охраны объектов культурного наследия  
Белгородской области



Г.В. Акапьева