



БЕЛГОРОДСКАЯ ОБЛАСТЬ  
УПРАВЛЕНИЕ ГОСУДАРСТВЕННОЙ ОХРАНЫ ОБЪЕКТОВ  
КУЛЬТУРНОГО НАСЛЕДИЯ БЕЛГОРОДСКОЙ ОБЛАСТИ

ПРИКАЗ

Белгород

« 03 » декабря 20 19 г.

№ 22-20/03/644

**Об утверждении графического описания местоположения границ  
(с перечнем координат характерных точек) защитной зоны объекта культурного  
наследия регионального значения «Покровская церковь», расположенного  
по адресу: Белгородская область, Ивнянский район,  
с. Покровка, ул. Советская, 32**

В соответствии со статьей 34.1 Федерального закона от 25 июня 2002 года № 73-ФЗ «Об объектах культурного наследия (памятниках истории и культуры) народов Российской Федерации», подпунктом 3.1.4 Положения об управлении государственной охраны объектов культурного наследия области, утвержденным постановлением Правительства Белгородской области от 14 декабря 2015 года № 453-пп, в целях государственной охраны объектов культурного наследия (памятников истории и культуры), **п р и к а з ы в а ю:**

1. Утвердить прилагаемое графическое описание местоположения границ (с перечнем координат характерных точек) защитной зоны объекта культурного наследия регионального значения «Покровская церковь», расположенного по адресу: Белгородская область, Ивнянский район, с. Покровка, ул. Советская, 32, включенного в единый государственный реестр объектов культурного наследия (памятников истории и культуры) народов Российской Федерации в соответствии с решением Белгородского областного исполнительного комитета Совета народных депутатов №368 от 28 августа 1986 года «Об утверждении дополнительного списка памятников истории и культуры, взятых под государственную охрану», согласно приложению к настоящему приказу.

2. Консультанту отдела государственной охраны, сохранения, использования и популяризации объектов культурного наследия (Смолякова С.Г.) обеспечить:

- размещение настоящего приказа на сайте «Вестник нормативных правовых актов Белгородской области» в информационно-телекоммуникационной сети Интернет ([www.zakon.belregion.ru](http://www.zakon.belregion.ru)) и на официальном сайте управления государственной охраны объектов культурного наследия области в информационно-телекоммуникационной сети Интернет ([www.okn31.ru](http://www.okn31.ru)).

- размещение настоящего приказа в федеральной государственной информационной системе территориального планирования;

- направление настоящего приказа в управление федеральной службы государственной регистрации, кадастра и картографии по Белгородской области для внесения сведений в ЕГРН.

3. Контроль за исполнением настоящего приказа возложить на начальника отдела государственной охраны, сохранения, использования и популяризации объектов культурного наследия Лошакова К.А.

**Начальник управления государственной  
охраны объектов культурного наследия  
Белгородской области**

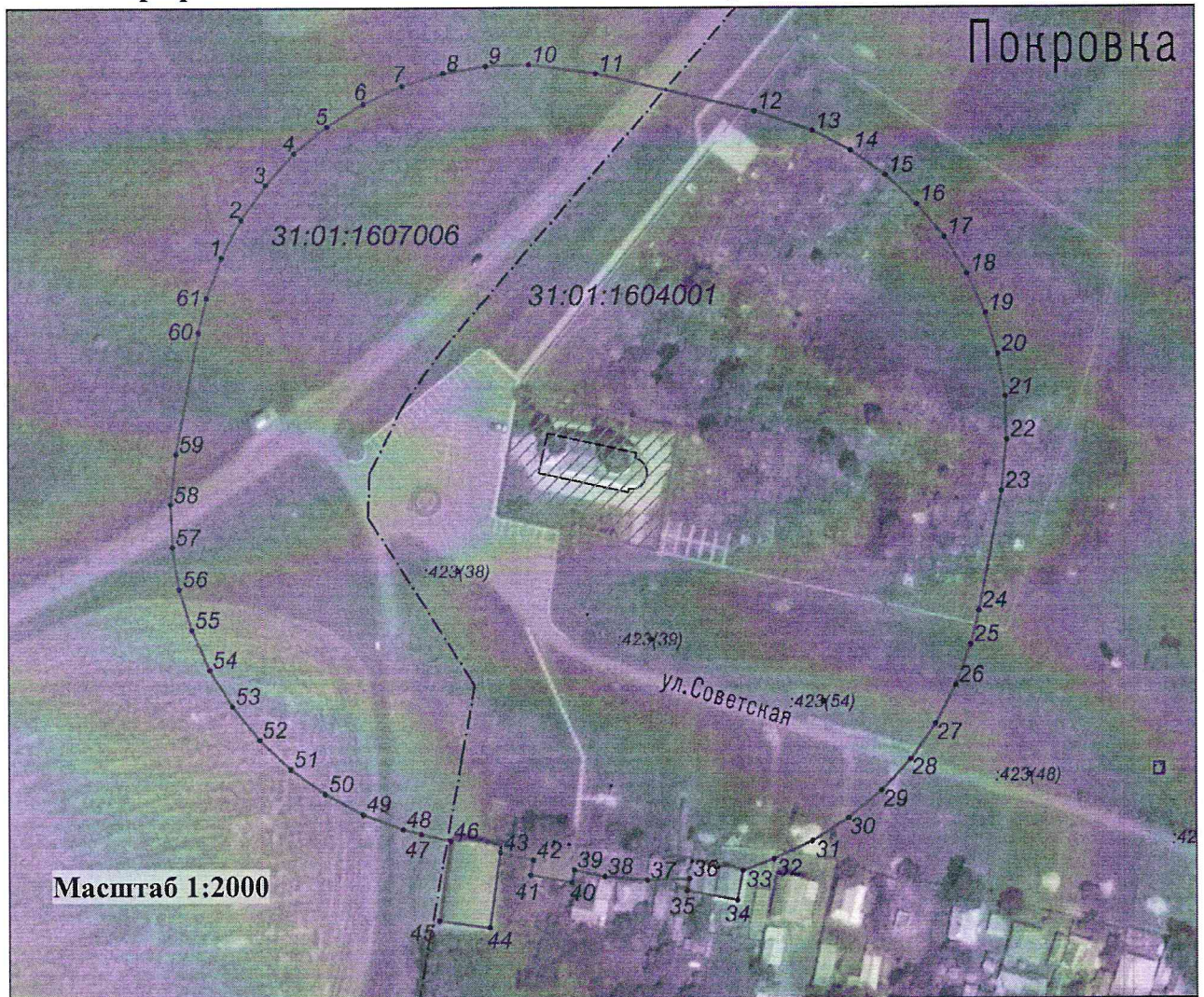


**Г.В. Акапьева**





**Приложение**  
к приказу управления государственной  
охраны объектов культурного наследия  
Белгородской области  
от «03» декабря 2019 г.  
№ 24-20/03/642

**Графическое описание местоположения границ  
(с перечнем координат характерных точек) защитной зоны объекта культурного  
наследия регионального значения «Покровская церковь»,  
расположенного по адресу: Белгородская область, Ивнянский район,  
с. Покровка, ул. Советская, 32**

**1. Графическое описание местоположения границ защитной зоны**



**Условные обозначения**

	территория ОКН	<b>31:01:1604001</b>	кадастровый номер квартала
	граница защитной зоны		граница земельного участка, включенная в ЕГРН
● 1-61	характерная точка границ защитной зоны		граница кадастрового квартала
:423(38)	кадастровый номер земельного участка		

## 2. Описание местоположения границ защитной зоны

Границы защитной зоны объекта культурного наследия проходят на расстоянии 100 м от границ территории объекта культурного наследия. В местах прохождения границ защитной зоны по объектам капитального строительства (точки 33-36, 39-42, 43-46) границы защитной зоны проходят по внешним границам таких объектов.

## 3. Перечень координат характерных точек границ защитной зоны

Наименование поворотных точек	Координаты поворотных точек		Мера линии	Дирекционный угол
	X	Y		
1	427000.33	1317393.62	13.09	28°4'20"
2	427011.88	1317399.78	13.08	35°30'44"
3	427022.53	1317407.38	13.08	42°59'11"
4	427032.1	1317416.3	13.08	50°29'30"
5	427040.42	1317426.39	13.09	58°1'20"
6	427047.35	1317437.49	13.08	65°28'21"
7	427052.78	1317449.39	13.08	73°1'10"
8	427056.6	1317461.9	13.08	80°29'40"
9	427058.76	1317474.8	13.08	87°59'3"
10	427059.22	1317487.87	20.39	97°36'34"
11	427056.52	1317508.08	49.56	103°27'10"
12	427044.99	1317556.28	18.82	108°50'56"
13	427038.91	1317574.09	13.08	117°59'42"
14	427032.77	1317585.64	13.08	125°30'44"
15	427025.17	1317596.29	13.08	132°59'11"
16	427016.25	1317605.86	13.08	140°29'30"
17	427006.16	1317614.18	13.08	147°59'57"
18	426995.07	1317621.11	13.09	155°29'27"
19	426983.16	1317626.54	13.07	163°0'24"
20	426970.66	1317630.36	13.09	170°30'6"
21	426957.75	1317632.52	13.08	177°59'3"
22	426944.68	1317632.98	15.59	186°13'21"
23	426929.18	1317631.29	37.35	190°41'35"
24	426892.48	1317624.36	10.56	193°44'48"
25	426882.22	1317621.85	13.09	200°29'3"
26	426869.96	1317617.27	13.08	207°59'42"
27	426858.41	1317611.13	13.08	215°30'44"
28	426847.76	1317603.53	13.08	223°0'59"
29	426838.2	1317594.61	13.08	230°29'30"
30	426829.88	1317584.52	13.09	238°1'20"
31	426822.95	1317573.42	13.08	245°28'21"
32	426817.52	1317561.52	10.02	249°0'56"
33	426813.93	1317552.16	9.15	190°46'10"
34	426804.94	1317550.45	15.53	280°43'26"

Наименование поворотных точек	Координаты поворотных точек		Мера линии	Дирекционный угол
	X	Y		
35	426807.83	1317535.19	3.77	10°42'47"
36	426811.53	1317535.89	12.86	267°59'39"
37	426811.08	1317523.04	13.08	275°31'39"
38	426812.34	1317510.02	9.35	281°47'26"
39	426814.25	1317500.87	3.85	190°19'5"
40	426810.46	1317500.18	12.67	280°19'1"
41	426812.73	1317487.71	4.52	10°18'58"
42	426817.18	1317488.52	10.19	283°23'42"
43	426819.54	1317478.61	22.97	188°9'29"
44	426796.8	1317475.35	15.46	278°8'44"
45	426798.99	1317460.05	24.39	8°9'24"
46	426823.13	1317463.51	9.01	283°25'8"
47	426825.22	1317454.75	5.87	285°0'24"
48	426826.74	1317449.08	13.08	290°29'58"
49	426831.32	1317436.83	13.09	298°2'1"
50	426837.47	1317425.28	13.08	305°28'35"
51	426845.06	1317414.63	13.08	312°59'11"
52	426853.98	1317405.06	13.09	320°31'10"
53	426864.08	1317396.74	13.08	327°59'57"
54	426875.17	1317389.81	13.08	335°28'21"
55	426887.07	1317384.38	13.08	343°1'10"
56	426899.58	1317380.56	13.08	350°29'40"
57	426912.48	1317378.4	13.08	357°59'3"
58	426925.55	1317377.94	15.54	6°12'21"
59	426941	1317379.62	37.41	10°39'39"
60	426977.76	1317386.54	10.62	13°43'20"
61	426988.08	1317389.06	13.07	20°25'3"

#### 4. Режим использования земельного участка в границах защитной зоны

В соответствии с пунктом 1 статьи 34.1 Федерального закона от 25 июня 2002 года № 73-ФЗ «Об объектах культурного наследия (памятниках истории и культуры) народов Российской Федерации», в границах защитной зоны объекта культурного наследия запрещается строительство объектов капитального строительства и их реконструкция, связанная с изменением их параметров (высоты, количества этажей, площади), за исключением строительства и реконструкции линейных объектов.

Начальник управления государственной  
охраны объектов культурного наследия  
Белгородской области



Г.В. Акапьева