



БЕЛГОРОДСКАЯ ОБЛАСТЬ  
УПРАВЛЕНИЕ ГОСУДАРСТВЕННОЙ ОХРАНЫ ОБЪЕКТОВ  
КУЛЬТУРНОГО НАСЛЕДИЯ БЕЛГОРОДСКОЙ ОБЛАСТИ

ПРИКАЗ

Белгород

«10» *сентября* 20*10* г.

№ *22-24/25*

**Об утверждении графического описания местоположения границ  
(с перечнем координат характерных точек) защитной зоны объекта  
культурного наследия местного значения  
«Жилой дом», расположенного по адресу:  
Белгородская область, г. Белгород, пр. Славы, 32**

В соответствии со статьей 34.1 Федерального закона от 25 июня 2002 года № 73-ФЗ «Об объектах культурного наследия (памятниках истории и культуры) народов Российской Федерации», подпунктом 3.1.4 Положения об управлении государственной охраны объектов культурного наследия области, утвержденным постановлением Правительства Белгородской области от 14 декабря 2015 года № 453-пп, в целях государственной охраны объектов культурного наследия (памятников истории и культуры), **п р и к а з ы в а ю:**

1. Утвердить графическое описание местоположения границ (с перечнем координат характерных точек) защитной зоны объекта культурного наследия местного значения «Жилой дом», расположенного по адресу: Белгородская область, г. Белгород, пр. Славы, 32, включенного в единый государственный реестр объектов культурного наследия (памятников истории и культуры) народов Российской Федерации в соответствии с постановлением Губернатора Белгородской области от 8 сентября 2004 года № 178 «Об утверждении дополнительного списка объектов культурного наследия Белгородской области», согласно приложению к настоящему приказу.

2. Консультанту отдела государственного учета и регулирования градостроительной деятельности (Велижанина Ю.Б.) обеспечить:

- размещение настоящего приказа на сайте «Вестник нормативных правовых актов Белгородской области» в информационно-телекоммуникационной сети Интернет ([www.zakon.belregion.ru](http://www.zakon.belregion.ru)) и на официальном сайте управления государственной охраны объектов культурного наследия области в информационно-телекоммуникационной сети Интернет ([www.okn31.ru](http://www.okn31.ru)).

- размещение настоящего приказа в федеральной государственной информационной системе территориального планирования;

- направление копии настоящего приказа в управление федеральной службы государственной регистрации, кадастра и картографии по Белгородской области для внесения сведений в ЕГРН.

3. Контроль за исполнением настоящего приказа возложить на начальника отдела государственного учета и регулирования градостроительной деятельности Кулабухова А.В.

**Начальник управления государственной  
охраны объектов культурного наследия  
Белгородской области**

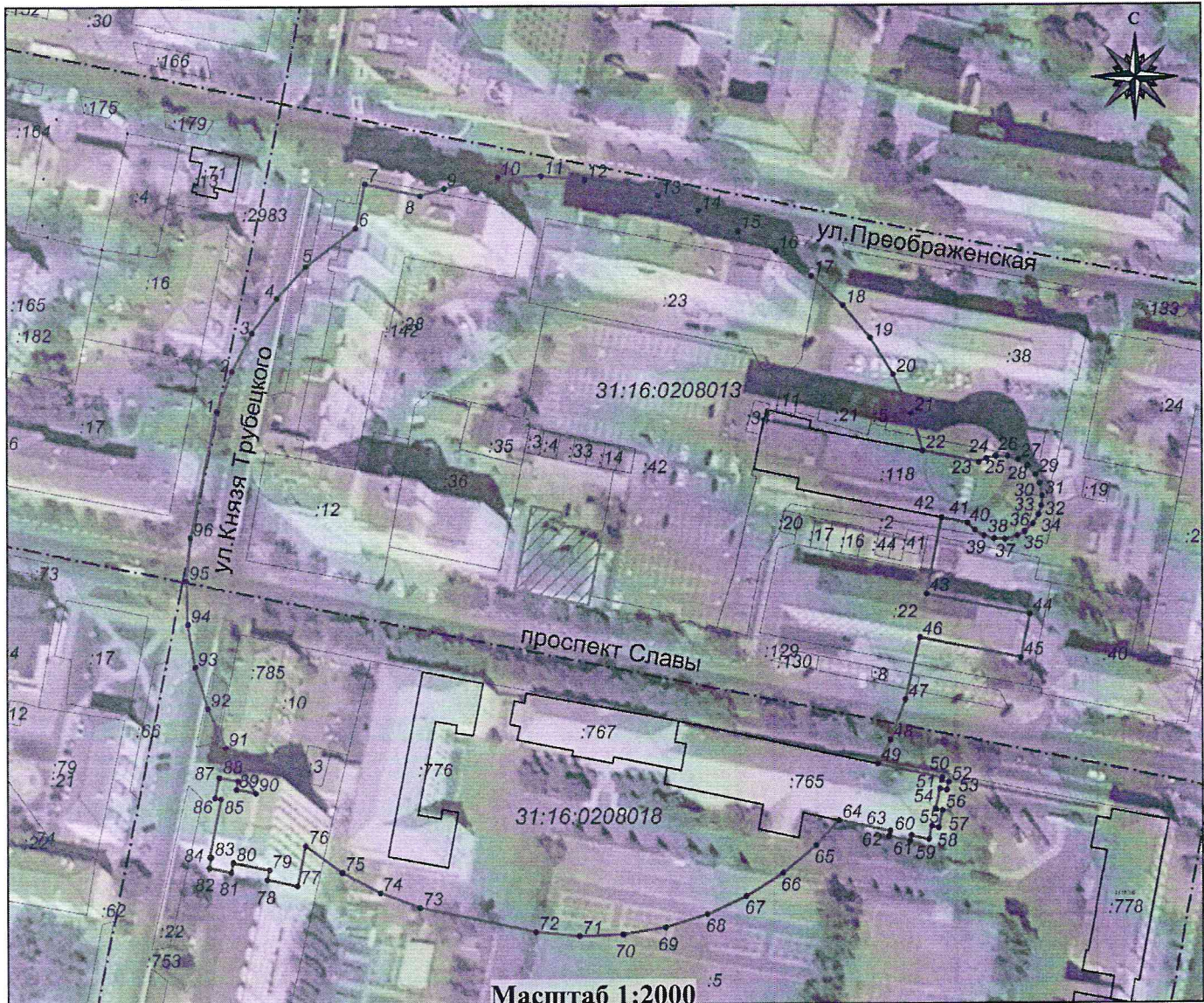


**Г.В. Акапьева**

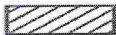




**Приложение**  
**к приказу управления государственной**  
**охраны объектов культурного наследия**  
**Белгородской области**  
от «10» сентября 2020 г.  
№ 22-24/15

**Графическое описание местоположения границ**  
**(с перечнем координат характерных точек)** защитной зоны объекта  
**культурного наследия местного значения «Жилой дом», расположенного по**  
**адресу: Белгородская область, г. Белгород, пр. Славы, 32**

**1. Графическое описание местоположения границ защитной зоны**



**Условные обозначения**

- |   |                                      |  |   |
|---|--------------------------------------|--|---|
|  | территория ОКН                       | <b>31:16:0208013</b>   | кадастровый номер квартала                    |
|  | граница защитной зоны                |  | граница земельного участка, включенная в ЕГРН |
|  | 1-96                                 |  | граница кадастрового квартала                 |
| <b>:12</b>  | кадастровый номер земельного участка |  |   |

## 2. Описание местоположения границ защитной зоны

Границы защитной зоны объекта культурного наследия проходят на расстоянии 100 м от границ территории объекта культурного наследия. В местах прохождения границ защитной зоны по объектам капитального строительства (точки 6-8, 22-42, 43-46, 49-64, 76-90) границы защитной зоны проходят по внешним границам таких объектов.

## 3. Перечень координат характерных точек границ защитной зоны

Наименование поворотных точек	Координаты поворотных точек		Мера линии	Дирекционный угол
	X	Y		
1	395022.17	1328976.58	13.08	20°29'58"
2	395034.42	1328981.16	13.08	27°59'42"
3	395045.97	1328987.3	13.08	35°30'44"
4	395056.62	1328994.9	13.08	42°59'11"
5	395066.19	1329003.82	19.28	52°55'40"
6	395077.81	1329019.2	13.56	12°5'19"
7	395091.07	1329022.04	17.21	102°4'25"
8	395087.47	1329038.87	7.64	73°2'6"
9	395089.7	1329046.18	16.44	78°57'23"
10	395092.85	1329062.32	13.08	87°59'3"
11	395093.31	1329075.39	13.08	95°31'39"
12	395092.05	1329088.41	22.57	102°19'50"
13	395087.23	1329110.46	13.08	110°29'58"
14	395082.65	1329122.71	13.32	116°52'22"
15	395076.63	1329134.59	13.08	117°59'42"
16	395070.49	1329146.14	13.08	125°30'44"
17	395062.89	1329156.79	13.08	132°59'11"
18	395053.97	1329166.36	13.08	140°29'30"
19	395043.88	1329174.68	13.08	147°59'57"
20	395032.79	1329181.61	13.09	155°31'50"
21	395020.88	1329187.03	11.85	162°58'18"
22	395009.55	1329190.5	17.24	101°18'12"
23	395006.17	1329207.41	2.45	64°22'33"
24	395007.23	1329209.62	2.95	76°40'13"
25	395007.91	1329212.49	3.48	91°38'45"
26	395007.81	1329215.97	3.33	107°7'40"
27	395006.83	1329219.15	3.41	122°39'52"
28	395004.99	1329222.02	3.57	137°9'16"
29	395002.37	1329224.45	2.97	155°4'35"
30	394999.68	1329225.7	3.96	169°22'17"
31	394995.79	1329226.43	2.87	184°59'44"
32	394992.93	1329226.18	2.74	197°50'24"
33	394990.32	1329225.34	3.27	211°44'43"
34	394987.54	1329223.62	3.34	226°56'29"
35	394985.26	1329221.18	2.62	240°18'33"
36	394983.96	1329218.9	3.9	255°27'55"
37	394982.98	1329215.12	3.23	271°57'1"
38	394983.09	1329211.89	3.18	286°26'25"

Наименование поворотных точек	Координаты поворотных точек		Мера линии	Дирекционный угол
	X	Y		
39	394983.99	1329208.84	3.14	301°3'27"
40	394985.61	1329206.15	3.23	315°37'36"
41	394987.92	1329203.89	7.95	281°18'35"
42	394989.48	1329196.09	23.39	191°9'56"
43	394966.53	1329191.56	31.7	101°21'8"
44	394960.29	1329222.64	13.33	191°38'18"
45	394947.23	1329219.95	31.04	281°26'51"
46	394953.39	1329189.53	19.25	193°21'53"
47	394934.66	1329185.08	13.08	200°29'58"
48	394922.41	1329180.5	8.16	208°0'37"
49	394915.21	1329176.67	19.9	102°16'10"
50	394910.98	1329196.12	0.95	192°8'12"
51	394910.05	1329195.92	2.15	102°21'19"
52	394909.59	1329198.02	2.47	192°10'33"
53	394907.18	1329197.5	2.15	282°5'41"
54	394907.63	1329195.4	6.31	192°15'11"
55	394901.46	1329194.06	2.15	102°5'41"
56	394901.01	1329196.16	5.32	192°15'36"
57	394895.81	1329195.03	2.15	282°21'19"
58	394896.27	1329192.93	4	192°15'53"
59	394892.36	1329192.08	5.45	282°10'31"
60	394893.51	1329186.75	1.66	191°51'10"
61	394891.89	1329186.41	6.54	282°11'11"
62	394893.27	1329180.02	1.67	11°46'56"
63	394894.9	1329180.36	15.85	281°47'30"
64	394898.14	1329164.84	10.25	223°3'47"
65	394890.65	1329157.84	13.08	230°29'30"
66	394882.33	1329147.75	13.08	237°57'43"
67	394875.39	1329136.66	13.08	245°30'45"
68	394869.97	1329124.76	13.08	252°58'39"
69	394866.14	1329112.25	13.08	260°32'15"
70	394863.99	1329099.35	13.09	267°59'9"
71	394863.53	1329086.27	13.08	275°29'2"
72	394864.78	1329073.25	35.71	282°5'24"
73	394872.26	1329038.33	13.08	290°29'58"
74	394876.84	1329026.08	13.08	297°59'42"
75	394882.98	1329014.53	13.73	305°50'35"
76	394891.02	1329003.4	12.31	191°43'14"
77	394878.97	1329000.9	9.51	281°24'16"
78	394880.85	1328991.58	3	11°20'50"
79	394883.79	1328992.17	11.2	281°22'48"
80	394886	1328981.19	2.99	191°23'6"
81	394883.07	1328980.6	6.83	281°23'31"
82	394884.42	1328973.9	3.32	12°9'17"
83	394887.67	1328974.6	0.53	280°53'7"
84	394887.77	1328974.08	17.75	11°14'25"

Наименование поворотных точек	Координаты поворотных точек		Мера линии	Дирекционный угол
	X	Y		
85	394905.18	1328977.54	1.85	281°14'56"
86	394905.54	1328975.73	6.34	11°11'9"
87	394911.76	1328976.96	5.83	100°23'2"
88	394910.71	1328982.69	2.6	191°18'35"
89	394908.16	1328982.18	6.09	101°16'22"
90	394906.97	1328988.15	16.46	326°28'26"
91	394920.69	1328979.06	13.08	335°28'21"
92	394932.59	1328973.63	13.08	343°1'10"
93	394945.1	1328969.81	13.08	350°29'40"
94	394958	1328967.65	13.08	357°59'3"
95	394971.07	1328967.19	13.08	5°31'39"
96	394984.09	1328968.45	38.94	12°3'5"

#### 4. Режим использования земельного участка в границах защитной зоны

В соответствии с пунктом 1 статьи 34.1 Федерального закона от 25 июня 2002 года № 73-ФЗ «Об объектах культурного наследия (памятниках истории и культуры) народов Российской Федерации», в границах защитной зоны объекта культурного наследия запрещается строительство объектов капитального строительства и их реконструкция, связанная с изменением их параметров (высоты, количества этажей, площади), за исключением строительства и реконструкции линейных объектов.

Начальник управления государственной  
охраны объектов культурного наследия  
Белгородской области

Г.В. Акапьева