



БЕЛГОРОДСКАЯ ОБЛАСТЬ
УПРАВЛЕНИЕ ГОСУДАРСТВЕННОЙ ОХРАНЫ ОБЪЕКТОВ
КУЛЬТУРНОГО НАСЛЕДИЯ БЕЛГОРОДСКОЙ ОБЛАСТИ

ПРИКАЗ

Белгород

« 04 » декабря 20 19 г.

№ 2240/03/004

**Об утверждении графического описания местоположения границ
(с перечнем координат характерных точек) защитной зоны объекта культурного
наследия регионального значения «Вознесенская церковь», расположенного
по адресу: Белгородская область, Ивнянский район,
с. Кочетовка, ул. Центральная, 12а**

В соответствии со статьей 34.1 Федерального закона от 25 июня 2002 года № 73-ФЗ «Об объектах культурного наследия (памятниках истории и культуры) народов Российской Федерации», подпунктом 3.1.4 Положения об управлении государственной охраны объектов культурного наследия области, утвержденным постановлением Правительства Белгородской области от 14 декабря 2015 года № 453-пп, в целях государственной охраны объектов культурного наследия (памятников истории и культуры), **п р и к а з ы в а ю:**

1. Утвердить прилагаемое графическое описание местоположения границ (с перечнем координат характерных точек) защитной зоны объекта культурного наследия регионального значения «Вознесенская церковь», расположенного по адресу: Белгородская область, Ивнянский район, с. Кочетовка, ул. Центральная, 12а, включенного в единый государственный реестр объектов культурного наследия (памятников истории и культуры) народов Российской Федерации в соответствии с решением Белгородского областного исполнительного комитета Совета народных депутатов №368 от 28 августа 1986 года «Об утверждении дополнительного списка памятников истории и культуры, взятых под государственную охрану», согласно приложению к настоящему приказу.

2. Консультанту отдела государственной охраны, сохранения, использования и популяризации объектов культурного наследия (Смолякова С.Г.) обеспечить:

- размещение настоящего приказа на сайте «Вестник нормативных правовых актов Белгородской области» в информационно-телекоммуникационной сети Интернет (www.zakon.belregion.ru) и на официальном сайте управления государственной охраны объектов культурного наследия области в информационно-телекоммуникационной сети Интернет (www.okn31.ru).

- размещение настоящего приказа в федеральной государственной информационной системе территориального планирования;

- направление настоящего приказа в управление федеральной службы государственной регистрации, кадастра и картографии по Белгородской области для внесения сведений в ЕГРН.

3. Контроль за исполнением настоящего приказа возложить на начальника отдела государственной охраны, сохранения, использования и популяризации объектов культурного наследия Лошакова К.А.

**Начальник управления государственной
охраны объектов культурного наследия
Белгородской области**

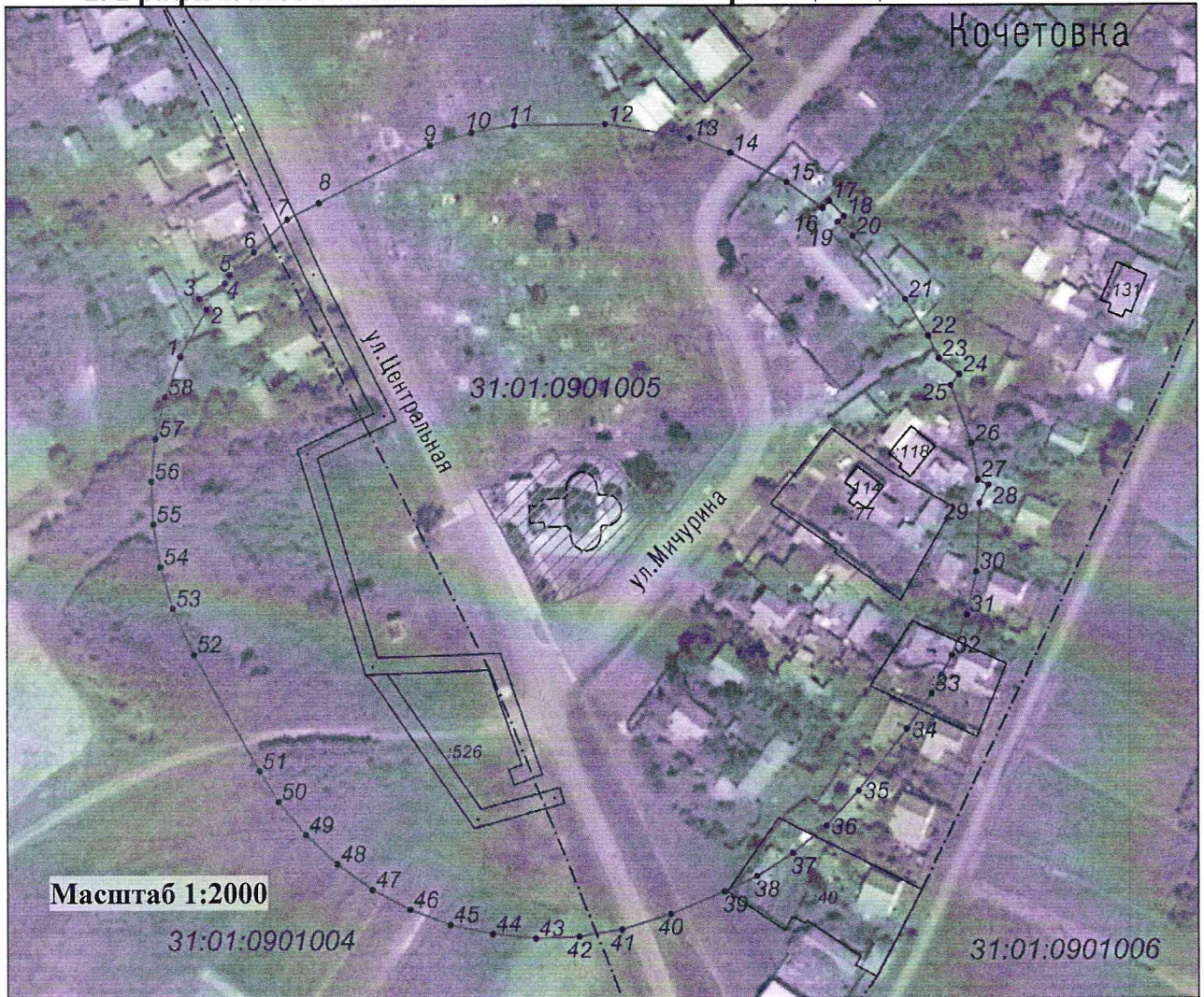


Г.В. Акапьева

Приложение
к приказу управления государственной
охраны объектов культурного наследия
Белгородской области
 от «04» декабря 2019 г.
 № 22-10/03/664





Графическое описание местоположения границ
(с перечнем координат характерных точек) защитной зоны объекта культурного
наследия регионального значения «Вознесенская церковь»,
расположенного по адресу: Белгородская область, Ивнянский район,
с. Кочетовка, ул. Центральная, 12а

1. Графическое описание местоположения границ защитной зоны



Масштаб 1:2000

Условные обозначения

	территория ОКН	31:14:0901005	кадастровый номер квартала
	граница защитной зоны		граница земельного участка, включенная в ЕГРН
● 1-58	характерная точка границ защитной зоны		граница кадастрового квартала
:526	кадастровый номер земельного участка		

2. Описание местоположения границ защитной зоны

Границы защитной зоны объекта культурного наследия проходят на расстоянии 100 м от границ территории объекта культурного наследия. В местах прохождения границ защитной зоны по объектам капитального строительства (точки 2-4, 16-19, 23-25, 27-29) границы защитной зоны проходят по внешним границам таких объектов.

3. Перечень координат характерных точек границ защитной зоны

Наименование поворотных точек	Координаты поворотных точек		Мера линии	Дирекционный угол
	X	Y		
1	442712.97	1316332.37	16.41	29°31'57"
2	442727.25	1316340.46	3.91	329°2'10"
3	442730.6	1316338.45	8.92	59°10'46"
4	442735.17	1316346.11	3.11	30°55'55"
5	442737.84	1316347.71	10.06	46°41'30"
6	442744.74	1316355.03	14.29	46°42'4"
7	442754.54	1316365.43	10.86	63°24'40"
8	442759.4	1316375.14	38.13	62°34'53"
9	442776.96	1316408.99	13.08	72°58'39"
10	442780.79	1316421.5	13.08	80°29'40"
11	442782.95	1316434.4	27.37	89°16'2"
12	442783.3	1316461.77	26.11	99°14'6"
13	442779.11	1316487.54	13.08	110°29'58"
14	442774.53	1316499.79	19.24	117°39'26"
15	442765.6	1316516.83	13.58	125°46'23"
16	442757.66	1316527.85	2.93	45°24'51"
17	442759.72	1316529.94	6.3	135°19'17"
18	442755.24	1316534.37	2.69	225°18'5"
19	442753.35	1316532.46	6.27	132°55'53"
20	442749.08	1316537.05	24.84	140°20'31"
21	442729.96	1316552.9	13.08	147°57'43"
22	442718.87	1316559.84	7.72	155°31'31"
23	442711.84	1316563.04	7.85	127°26'22"
24	442707.07	1316569.27	4.22	217°23'10"
25	442703.72	1316566.71	18.87	160°43'11"
26	442685.91	1316572.94	11.23	170°27'43"
27	442674.84	1316574.8	3.6	116°25'21"
28	442673.24	1316578.02	6.15	206°21'24"
29	442667.73	1316575.29	20.83	182°41'46"
30	442646.92	1316574.31	13.09	193°1'38"
31	442634.17	1316571.36	13.08	200°29'58"
32	442621.92	1316566.78	13.08	207°59'42"
33	442610.37	1316560.64	13.08	215°28'35"
34	442599.72	1316553.05	23.69	218°23'2"
35	442581.15	1316538.34	14.56	222°34'41"

Наименование поворотных точек	Координаты поворотных точек		Мера линии	Дирекционный угол
	X	Y		
36	442570.43	1316528.49	13.08	230°29'30"
37	442562.11	1316518.4	13.09	238°1'20"
38	442555.18	1316507.3	10.71	244°47'55"
39	442550.62	1316497.61	17.76	247°54'39"
40	442543.94	1316481.15	15.44	252°18'58"
41	442539.25	1316466.44	13.08	260°29'40"
42	442537.09	1316453.54	13.09	267°59'9"
43	442536.63	1316440.46	13.08	275°29'2"
44	442537.88	1316427.44	13.08	283°2'14"
45	442540.83	1316414.7	13.08	290°29'58"
46	442545.41	1316402.45	13.08	297°59'42"
47	442551.55	1316390.9	13.08	305°28'35"
48	442559.14	1316380.25	13.09	313°1'7"
49	442568.07	1316370.68	13.08	320°29'30"
50	442578.16	1316362.36	10.92	327°22'18"
51	442587.36	1316356.47	40.57	330°30'57"
52	442622.68	1316336.5	15.23	334°51'53"
53	442636.47	1316330.03	13.08	343°1'10"
54	442648.98	1316326.21	13.08	350°29'40"
55	442661.88	1316324.05	13.09	357°59'9"
56	442674.96	1316323.59	13.08	5°31'39"
57	442687.98	1316324.85	13.07	12°59'40"
58	442700.72	1316327.79	13.08	20°29'58"

4. Режим использования земельного участка в границах защитной зоны

В соответствии с пунктом 1 статьи 34.1 Федерального закона от 25 июня 2002 года № 73-ФЗ «Об объектах культурного наследия (памятниках истории и культуры) народов Российской Федерации», в границах защитной зоны объекта культурного наследия запрещается строительство объектов капитального строительства и их реконструкция, связанная с изменением их параметров (высоты, количества этажей, площади), за исключением строительства и реконструкции линейных объектов.

Начальник управления государственной
охраны объектов культурного наследия
Белгородской области

Г.В. Акапьева