



БЕЛГОРОДСКАЯ ОБЛАСТЬ
УПРАВЛЕНИЕ ГОСУДАРСТВЕННОЙ ОХРАНЫ ОБЪЕКТОВ
КУЛЬТУРНОГО НАСЛЕДИЯ БЕЛГОРОДСКОЙ ОБЛАСТИ

ПРИКАЗ

Белгород

«06» сентября 2019 г.

№ 22-20/03/1922

Об утверждении графического описания местоположения границ (с перечнем координат характерных точек) защитной зоны объекта культурного наследия регионального значения «Архангельская церковь с интерьером», расположенного по адресу: Белгородская область, Губкинский городской округ, с. Архангельское, ул. Мичурина, 1

В соответствии со статьей 34.1 Федерального закона от 25 июня 2002 года № 73-ФЗ «Об объектах культурного наследия (памятниках истории и культуры) народов Российской Федерации», подпунктом 3.1.4 Положения об управлении государственной охраны объектов культурного наследия области, утвержденным постановлением Правительства Белгородской области от 14 декабря 2015 года № 453-пп, в целях государственной охраны объектов культурного наследия (памятников истории и культуры), **п р и к а з ы в а ю:**

1. Утвердить графическое описание местоположения границ (с перечнем координат характерных точек) защитной зоны объекта культурного наследия регионального значения «Архангельская церковь с интерьером», расположенного по адресу: Белгородская область, Губкинский городской округ, с. Архангельское, ул. Мичурина, 1, включенного в единый государственный реестр объектов культурного наследия (памятников истории и культуры) народов Российской Федерации в соответствии с постановлением Главы администрации Белгородской области от 12 мая 1997 года № 229 «Об утверждении дополнительного списка памятников истории и культуры, взятых под государственную охрану», согласно приложению к настоящему приказу.

2. Консультанту отдела государственного учета и регулирования градостроительной деятельности (Велижанина Ю.Б.) обеспечить:

- размещение настоящего приказа на сайте «Вестник нормативных правовых актов Белгородской области» в информационно-телекоммуникационной сети Интернет (www.zakon.belregion.ru) и на официальном сайте управления государственной охраны объектов культурного наследия области в информационно-телекоммуникационной сети Интернет (www.okn31.ru).

- размещение настоящего приказа в федеральной государственной информационной системе территориального планирования;

- направление настоящего приказа в управление федеральной службы государственной регистрации, кадастра и картографии по Белгородской области для внесения сведений в ЕГРН.

3. Контроль за исполнением настоящего приказа возложить на начальника отдела государственного учета и регулирования градостроительной деятельности Кулабухова А.В.

**Начальник управления государственной
охраны объектов культурного наследия
Белгородской области**

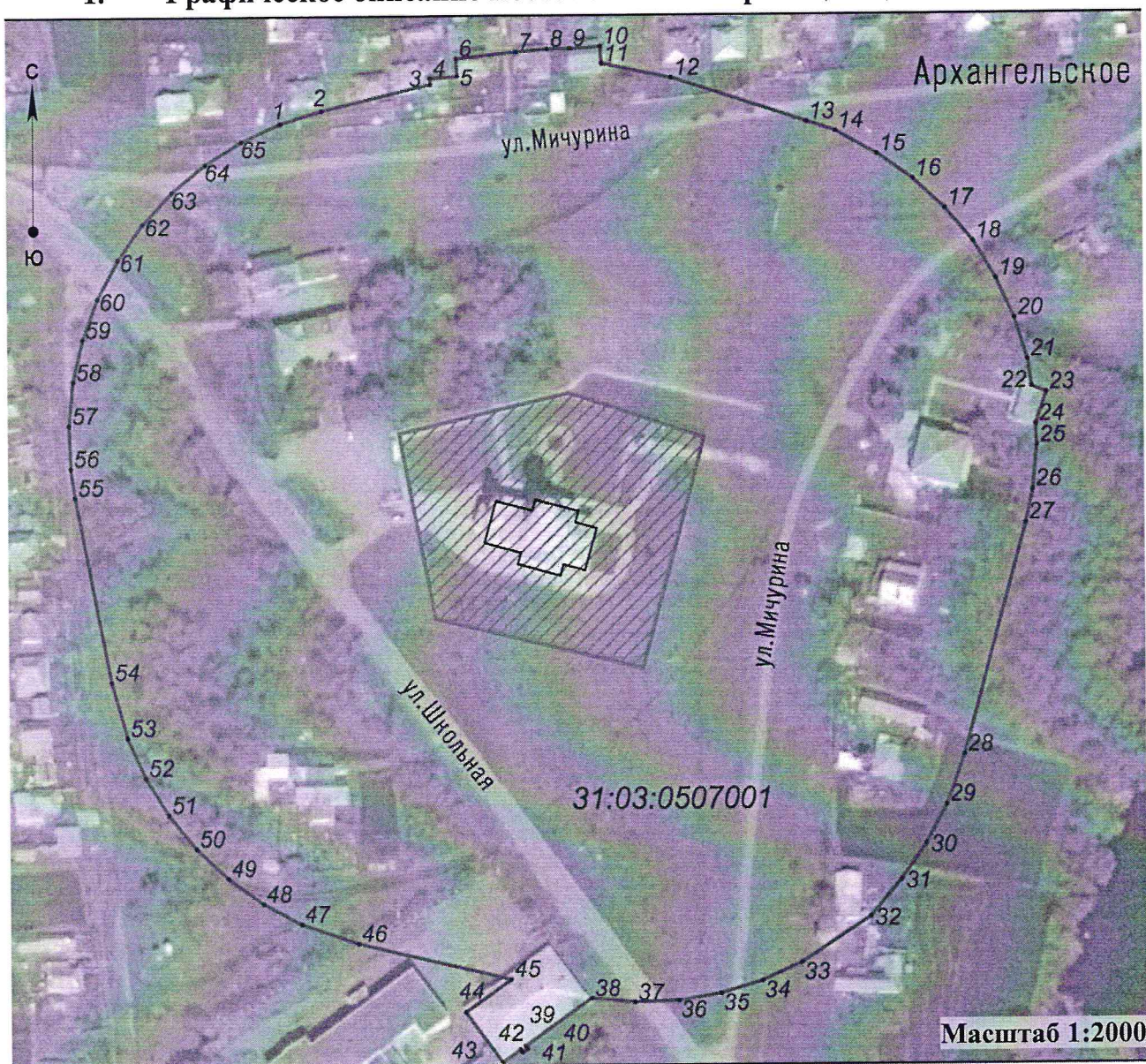


Г.В. Акапьева


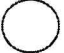



Приложение
к приказу управления государственной
охраны объектов культурного наследия
Белгородской области
от «6» сентября 2019 г. № 22-10/03/422

Графическое описание местоположения границ
(с перечнем координат характерных точек) защитной зоны
объекта культурного наследия регионального значения «Архангельская церковь
с интерьером», Белгородская область, Губкинский городской округ, с.
Архангельское, ул. Мичурина, 1

1. Графическое описание местоположения границ защитной зоны



Условные обозначения

- | | | | |
|---|---|--|---|
|  | территория ОКН | 31:03:0507001 | кадастровый номер квартала |
|  | граница защитной зоны |  | граница земельного участка, включенная в ЕГРН |
|  | 1-65 характерная точка границ защитной зоны |  | граница кадастрового квартала |

2. Описание местоположения границ защитной зоны

Границы защитной зоны объекта культурного наследия проходят на расстоянии 100 м от границ территории объекта культурного наследия. В местах прохождения границ защитной зоны по объекту капитального строительства (точки 3-11, 22-24, 38-45) границы защитной зоны проходят по внешним границам таких объектов.

3. Перечень координат характерных точек границ защитной зоны

Наименование поворотных точек	Координаты поворотных точек		Мера линии	Дирекционный угол
	X	Y		
1	471937.07	2158205.74	13.08	72°58'39"
2	471940.9	2158218.25	33.85	76°45'51"
3	471948.65	2158251.2	1.86	355°40'20"
4	471950.5	2158251.06	8.16	85°21'31"
5	471951.16	2158259.19	5.35	356°40'39"
6	471956.5	2158258.88	18.01	84°0'27"
7	471958.38	2158276.79	9.32	84°31'18"
8	471959.27	2158286.07	6.79	89°4'18"
9	471959.38	2158292.86	9.01	86°14'42"
10	471959.97	2158301.85	5.14	176°12'29"
11	471954.84	2158302.19	21.45	101°55'3"
12	471950.41	2158323.18	42.8	108°17'12"
13	471936.98	2158363.82	9.2	108°19'0"
14	471934.09	2158372.55	14.35	119°17'56"
15	471927.07	2158385.06	13.08	125°30'44"
16	471919.47	2158395.71	13.08	133°0'59"
17	471910.55	2158405.27	13.08	140°29'30"
18	471900.46	2158413.59	13.09	148°1'20"
19	471889.36	2158420.52	13.08	155°28'21"
20	471877.46	2158425.95	13.08	163°1'10"
21	471864.95	2158429.77	8.28	171°27'32"
22	471856.76	2158431	4.63	112°51'27"
23	471854.96	2158435.27	9.99	198°26'5"
24	471845.48	2158432.11	6.51	177°32'0"
25	471838.98	2158432.39	13.08	185°31'39"
26	471825.96	2158431.13	10.34	192°10'5"
27	471815.85	2158428.95	71.9	195°10'56"
28	471746.46	2158410.12	15.82	199°41'42"
29	471731.57	2158404.79	13.08	207°59'42"
30	471720.02	2158398.65	13.08	215°30'44"
31	471709.37	2158391.05	14.47	219°47'7"
32	471698.25	2158381.79	24.95	236°41'31"
33	471684.55	2158360.94	13.08	245°30'45"
34	471679.13	2158349.04	13.08	252°58'39"
35	471675.3	2158336.53	13.08	260°29'40"
36	471673.14	2158323.63	13.08	268°1'41"
37	471672.69	2158310.56	13.08	275°29'2"
38	471673.94	2158297.54	24.57	234°10'29"

Наименование поворотных точек	Координаты поворотных точек		Мера линии	Дирекционный угол
	X	Y		
39	471659.56	2158277.62	1	142°19'35"
40	471658.77	2158278.23	1.8	234°1'9"
41	471657.71	2158276.77	1	322°19'35"
42	471658.5	2158276.16	6.5	234°12'21"
43	471654.7	2158270.89	18.7	324°11'3"
44	471669.86	2158259.95	16.89	54°9'16"
45	471679.75	2158273.64	47.07	283°30'49"
46	471690.75	2158227.87	18.18	289°1'58"
47	471696.68	2158210.68	13.08	297°59'42"
48	471702.82	2158199.13	13.08	305°28'35"
49	471710.41	2158188.48	13.09	313°1'7"
50	471719.34	2158178.91	13.08	320°29'30"
51	471729.43	2158170.59	13.08	327°59'57"
52	471740.52	2158163.66	13.08	335°30'45"
53	471752.42	2158158.24	17.43	344°15'27"
54	471769.2	2158153.51	56.7	349°14'42"
55	471824.9	2158142.93	8.73	351°46'4"
56	471833.54	2158141.68	13.08	357°59'3"
57	471846.61	2158141.22	13.08	5°29'2"
58	471859.63	2158142.47	13.08	12°59'5"
59	471872.38	2158145.41	13.08	20°32'26"
60	471884.63	2158150	13.08	27°59'42"
61	471896.18	2158156.14	13.08	35°28'35"
62	471906.83	2158163.73	13.08	42°59'11"
63	471916.4	2158172.65	13.09	50°31'10"
64	471924.72	2158182.75	13.08	57°59'57"
65	471931.65	2158193.84	13.08	65°30'45"

4. Режим использования земельного участка в границах защитной зоны

В соответствии с пунктом 1 статьи 34.1 Федерального закона от 25 июня 2002 года № 73-ФЗ «Об объектах культурного наследия (памятниках истории и культуры) народов Российской Федерации», в границах защитной зоны объекта культурного наследия запрещается строительство объектов капитального строительства и их реконструкция, связанная с изменением их параметров (высоты, количества этажей, площади), за исключением строительства и реконструкции линейных объектов.

Начальник управления государственной
охраны объектов культурного наследия
Белгородской области



Г.В. Акапьева