



БЕЛГОРОДСКАЯ ОБЛАСТЬ
УПРАВЛЕНИЕ ГОСУДАРСТВЕННОЙ ОХРАНЫ ОБЪЕКТОВ
КУЛЬТУРНОГО НАСЛЕДИЯ БЕЛГОРОДСКОЙ ОБЛАСТИ

ПРИКАЗ

Белгород

«24» декабря 2019 г.

№ 22-40/03/2019

**Об утверждении графического описания местоположения границ
(с перечнем координат характерных точек) защитной зоны объекта культурного
наследия регионального значения «Троицкая церковь», расположенного по
адресу: Белгородская область, Чернянский район,
с. Окуни, ул. Сосновая, 32**

В соответствии со статьей 34.1 Федерального закона от 25 июня 2002 года № 73-ФЗ «Об объектах культурного наследия (памятниках истории и культуры) народов Российской Федерации», подпунктом 3.1.4 Положения об управлении государственной охраны объектов культурного наследия области, утвержденным постановлением Правительства Белгородской области от 14 декабря 2015 года № 453-пп, в целях государственной охраны объектов культурного наследия (памятников истории и культуры), **п р и к а з ы в а ю:**

1. Утвердить графическое описание местоположения границ (с перечнем координат характерных точек) защитной зоны объекта культурного наследия регионального значения «Троицкая церковь», расположенного по адресу: Белгородская область, Чернянский район, с. Окуни, ул. Сосновая, 32, включенного в единый государственный реестр объектов культурного наследия (памятников истории и культуры) народов Российской Федерации в соответствии с постановлением Губернатора Белгородской области № 178 от 08 сентября 2004 года «Об утверждении дополнительного списка объектов культурного наследия Белгородской области», согласно приложению к настоящему приказу.

2. Консультанту отдела государственной охраны, сохранения, использования и популяризации объектов культурного наследия (Смолякова С.Г.) обеспечить:

- размещение настоящего приказа на сайте «Вестник нормативных правовых актов Белгородской области» в информационно-телекоммуникационной сети Интернет (www.zakon.belregion.ru) и на официальном сайте управления государственной охраны объектов культурного наследия области в информационно-телекоммуникационной сети Интернет (www.okn31.ru).

- размещение настоящего приказа в федеральной государственной информационной системе территориального планирования;

- направление копии настоящего приказа в управление федеральной службы государственной регистрации, кадастра и картографии по Белгородской области для внесения сведений в ЕГРН.

3. Контроль за исполнением настоящего приказа возложить на начальника отдела государственной охраны, сохранения, использования и популяризации объектов культурного наследия Лошакова К.А.

**Начальник управления государственной
охраны объектов культурного наследия
Белгородской области**

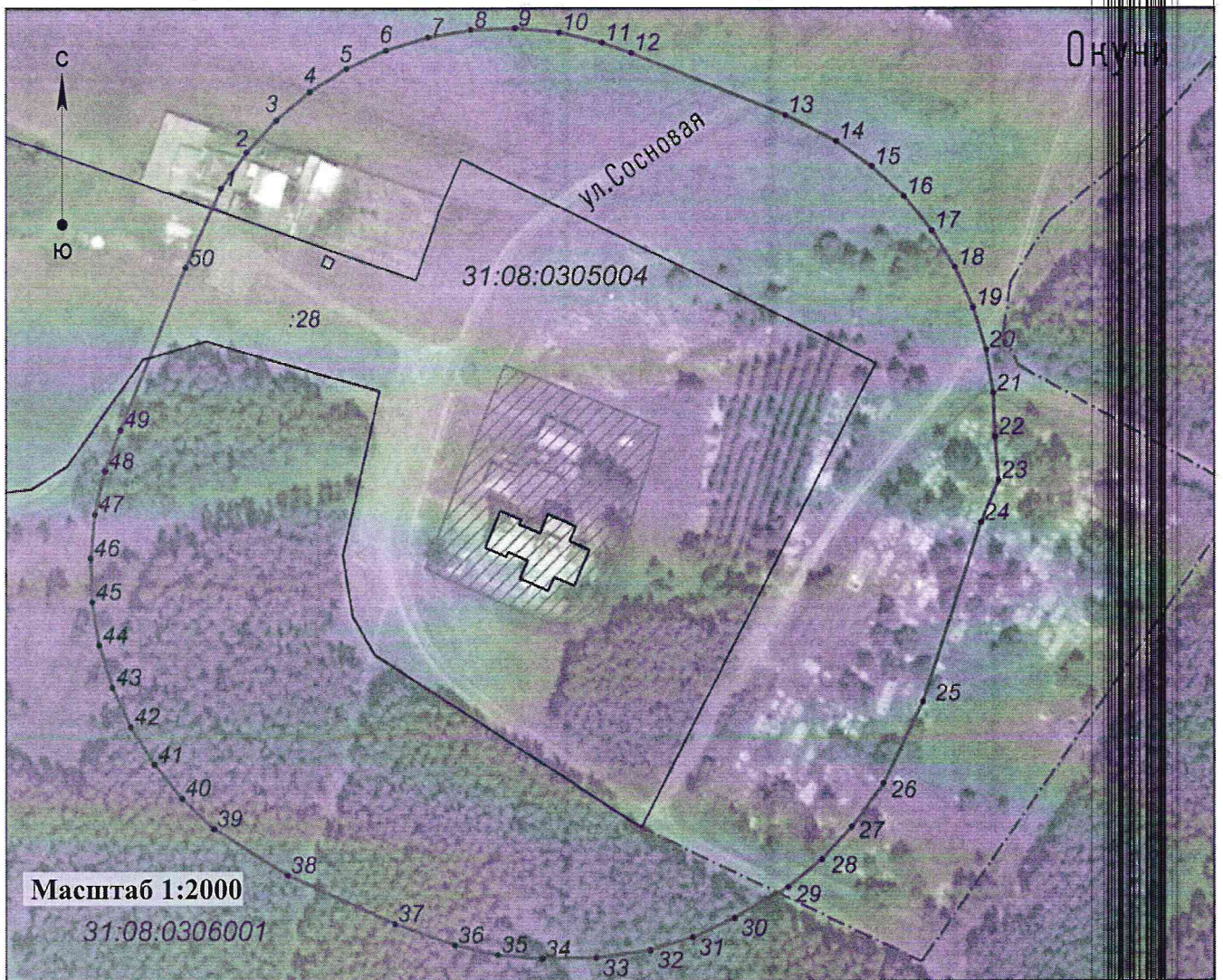


Г.В. Акапьева





Приложение
к приказу управления государственной
охраны объектов культурного наследия
Белгородской области
от «24» декабря 2019 г.
№ 22-20/03/2019

Графическое описание местоположения границ
(с перечнем координат характерных точек) защитной зоны объекта культурного
наследия регионального значения «Троицкая церковь», расположенного по
адресу: Белгородская область, Чернянский район,
с. Окуни, ул. Сосновая, 32

1. Графическое описание местоположения границ защитной зоны



Условные обозначения

- | | | | |
|---|---|--|--|
|  | территория ОКН | 31:08:0305004 | кадастровый номер квартала |
|  | граница защитной зоны |  | граница земельного участка, включенная в ЕГРН |
| ● 1-50 | характерная точка границ защитной зоны |  | граница кадастрового квартала |
| :28 | кадастровый номер земельного участка | | |

2. Описание местоположения границ защитной зоны

Границы защитной зоны объекта культурного наследия проходят на расстоянии 100 м от границ территории объекта культурного наследия.

3. Перечень координат характерных точек границ защитной зоны

| Наименование поворотных точек | Координаты поворотных точек | | Мера линии | Дирекционный угол |
|-------------------------------|-----------------------------|------------|------------|-------------------|
| | X | Y | | |
| 1 | 441102.16 | 2204514.91 | 13.08 | 35°30'44" |
| 2 | 441112.81 | 2204522.51 | 13.08 | 42°59'11" |
| 3 | 441122.38 | 2204531.43 | 13.08 | 50°29'30" |
| 4 | 441130.7 | 2204541.52 | 13.09 | 58°1'20" |
| 5 | 441137.63 | 2204552.62 | 13.08 | 65°28'21" |
| 6 | 441143.06 | 2204564.52 | 13.08 | 73°1'10" |
| 7 | 441146.88 | 2204577.03 | 13.08 | 80°29'40" |
| 8 | 441149.04 | 2204589.93 | 13.08 | 87°59'3" |
| 9 | 441149.5 | 2204603 | 13.08 | 95°31'39" |
| 10 | 441148.24 | 2204616.02 | 13.08 | 102°59'5" |
| 11 | 441145.3 | 2204628.77 | 9.06 | 109°20'5" |
| 12 | 441142.3 | 2204637.32 | 49.32 | 111°56'29" |
| 13 | 441123.87 | 2204683.07 | 17.09 | 116°50'59" |
| 14 | 441116.15 | 2204698.32 | 13.08 | 125°30'44" |
| 15 | 441108.55 | 2204708.97 | 13.08 | 132°59'11" |
| 16 | 441099.63 | 2204718.54 | 13.08 | 140°29'30" |
| 17 | 441089.54 | 2204726.86 | 13.09 | 148°1'20" |
| 18 | 441078.44 | 2204733.79 | 13.08 | 155°30'45" |
| 19 | 441066.54 | 2204739.21 | 13.08 | 162°58'39" |
| 20 | 441054.03 | 2204743.04 | 13.08 | 170°29'40" |
| 21 | 441041.13 | 2204745.2 | 13.08 | 178°1'41" |
| 22 | 441028.06 | 2204745.65 | 12.42 | 185°40'58" |
| 23 | 441015.7 | 2204744.42 | 13.55 | 192°24'17" |
| 24 | 441002.47 | 2204741.51 | 56.04 | 198°0'6" |
| 25 | 440949.17 | 2204724.19 | 26.94 | 205°51'40" |
| 26 | 440924.93 | 2204712.44 | 15.99 | 216°30'15" |
| 27 | 440912.08 | 2204702.93 | 13.08 | 222°59'11" |
| 28 | 440902.51 | 2204694.01 | 13.08 | 230°29'30" |
| 29 | 440894.19 | 2204683.92 | 18.43 | 240°11'36" |
| 30 | 440885.03 | 2204667.93 | 13.77 | 245°7'44" |
| 31 | 440879.24 | 2204655.44 | 13.08 | 252°58'39" |
| 32 | 440875.41 | 2204642.93 | 16.14 | 261°28'59" |
| 33 | 440873.02 | 2204626.97 | 16.08 | 269°0'8" |
| 34 | 440872.74 | 2204610.89 | 13.08 | 275°29'2" |
| 35 | 440873.99 | 2204597.87 | 13.08 | 282°59'5" |
| 36 | 440876.93 | 2204585.12 | 19.09 | 289°41'17" |
| 37 | 440883.36 | 2204567.15 | 35.44 | 294°19'48" |

| Наименование поворотных точек | Координаты поворотных точек | | Мера линии | Дирекционный угол |
|-------------------------------|-----------------------------|------------|------------|-------------------|
| | X | Y | | |
| 38 | 440897.96 | 2204534.86 | 25.97 | 301°47'33" |
| 39 | 440911.64 | 2204512.79 | 13.08 | 312°59'11" |
| 40 | 440920.56 | 2204503.22 | 13.09 | 320°31'10" |
| 41 | 440930.66 | 2204494.9 | 13.08 | 327°59'57" |
| 42 | 440941.75 | 2204487.97 | 13.08 | 335°30'45" |
| 43 | 440953.65 | 2204482.55 | 13.08 | 342°58'39" |
| 44 | 440966.16 | 2204478.72 | 13.08 | 350°29'40" |
| 45 | 440979.06 | 2204476.56 | 13.08 | 358°14'11" |
| 46 | 440992.13 | 2204476.11 | 13.08 | 5°29'27" |
| 47 | 441005.15 | 2204477.36 | 13.08 | 12°59'56" |
| 48 | 441017.9 | 2204480.3 | 13.08 | 20°29'58" |
| 49 | 441030.15 | 2204484.88 | 51.93 | 21°49'40" |
| 50 | 441078.36 | 2204504.19 | 26.1 | 24°14'51" |

4. Режим использования земельного участка в границах защитной зоны

В соответствии с пунктом 1 статьи 34.1 Федерального закона от 25 июня 2002 года № 73-ФЗ «Об объектах культурного наследия (памятниках истории и культуры) народов Российской Федерации», в границах защитной зоны объекта культурного наследия запрещается строительство объектов капитального строительства и их реконструкция, связанная с изменением их параметров (высоты, количества этажей, площади), за исключением строительства и реконструкции линейных объектов.

Начальник управления государственной
охраны объектов культурного наследия
Белгородской области



Г.В. Акальева