



БЕЛГОРОДСКАЯ ОБЛАСТЬ
УПРАВЛЕНИЕ ГОСУДАРСТВЕННОЙ ОХРАНЫ ОБЪЕКТОВ
КУЛЬТУРНОГО НАСЛЕДИЯ БЕЛГОРОДСКОЙ ОБЛАСТИ

ПРИКАЗ

Белгород

«06» декабря 2019 г.

№ Ал-20/03/419

Об утверждении графического описания местоположения границ (с перечнем координат характерных точек) защитной зоны объекта культурного наследия регионального значения «Митрофановская церковь», расположенного по адресу: Белгородская область, Алексеевский городской округ (ранее – Алексеевский район), с. Хлевище, ул. Н.П.Рыжих, 446

В соответствии со статьей 34.1 Федерального закона от 25 июня 2002 года № 73-ФЗ «Об объектах культурного наследия (памятниках истории и культуры) народов Российской Федерации», подпунктом 3.1.4 Положения об управлении государственной охраны объектов культурного наследия области, утвержденным постановлением Правительства Белгородской области от 14 декабря 2015 года № 453-пш, в целях государственной охраны объектов культурного наследия (памятников истории и культуры), **п р и к а з ы в а ю:**

1. Утвердить прилагаемое графическое описание местоположения границ (с перечнем координат характерных точек) защитной зоны объекта культурного наследия регионального значения «Митрофановская церковь», расположенного по адресу: Белгородская область, Алексеевский городской округ (ранее – Алексеевский район), с. Хлевище, ул. Н.П.Рыжих, 446, включенного в единый государственный реестр объектов культурного наследия (памятников истории и культуры) народов Российской Федерации в соответствии с решением исполнительного комитета Белгородского областного Совета народных депутатов от 28 августа 1986 года № 368 «Об утверждении дополнительного списка памятников истории и культуры, взятых под государственную охрану», согласно приложению к настоящему приказу.

2. Консультанту отдела государственной охраны, сохранения, использования и популяризации объектов культурного наследия (Смолякова С.Г.) обеспечить:

- размещение настоящего приказа на сайте «Вестник нормативных правовых актов Белгородской области» в информационно-телекоммуникационной сети Интернет (www.zakon.belregion.ru) и на официальном сайте управления государственной охраны объектов культурного наследия области в информационно-телекоммуникационной сети Интернет (www.okn31.ru).

- размещение настоящего приказа в федеральной государственной информационной системе территориального планирования;

- направление настоящего приказа в управление федеральной службы государственной регистрации, кадастра и картографии по Белгородской области для внесения сведений в ЕГРН.

3. Контроль за исполнением настоящего приказа возложить на начальника отдела государственной охраны, сохранения, использования и популяризации объектов культурного наследия Лошакова К.А.

**Начальник управления государственной
охраны объектов культурного наследия
Белгородской области**

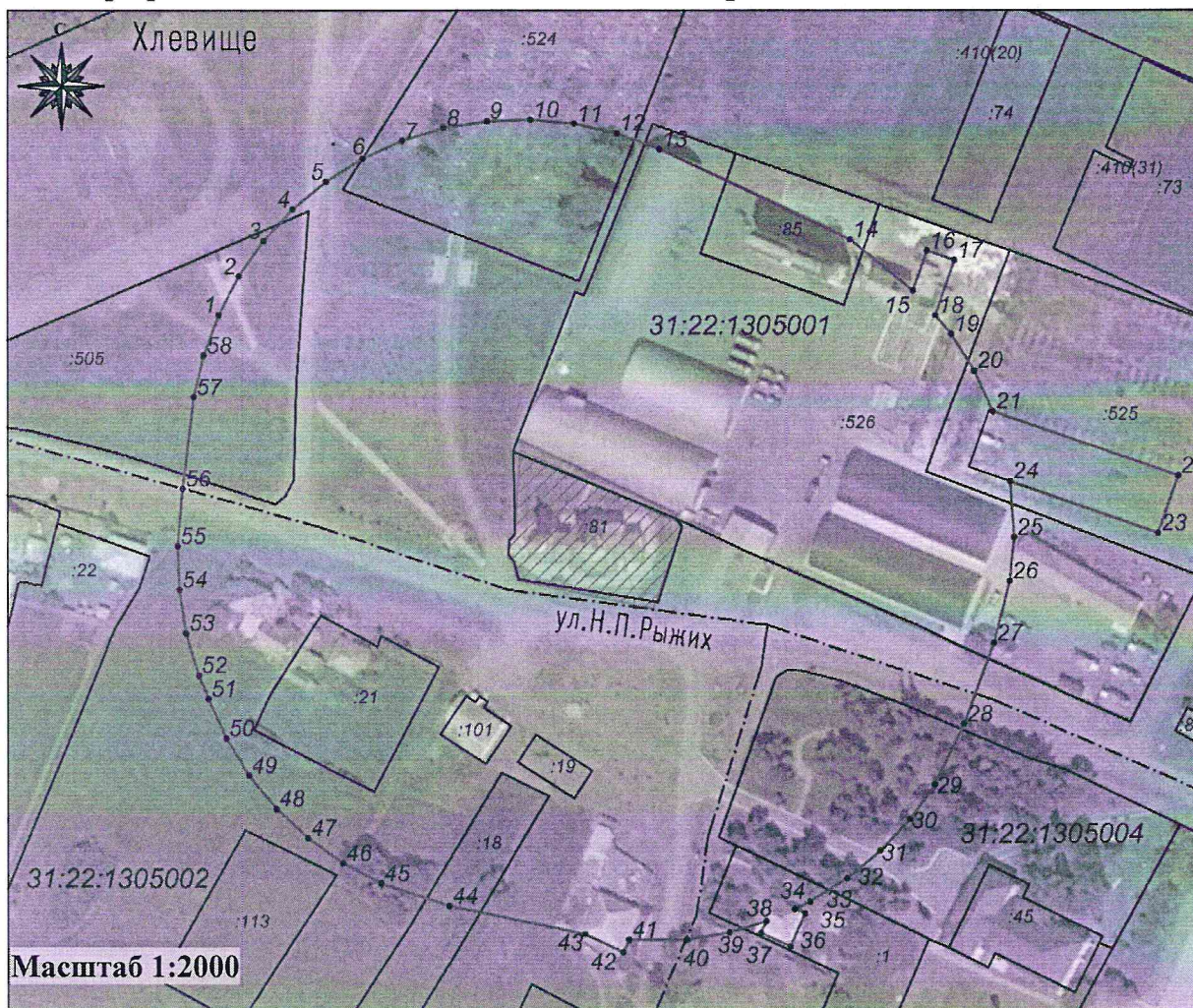


Г.В. Акапьева



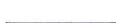

Приложение
к приказу управления государственной
охраны объектов культурного наследия
Белгородской области
от «06» декабря 2019 г.
№ 22-20/03/419

Графическое описание местоположения границ
(с перечнем координат характерных точек) защитной зоны объекта культурного
наследия регионального значения «Митрофановская церковь», расположенного
по адресу: Белгородская область, Алексеевский городской округ
(ранее – Алексеевский район), с. Хлевище, ул. Н.П.Рыжих, 44б

1. Графическое описание местоположения границ защитной зоны



Условные обозначения

	территория ОКН	31:22:1305002	кадастровый номер квартала
	граница защитной зоны		граница земельного участка, включенная в ЕГРН
● 1-58	характерная точка границ защитной зоны		граница кадастрового квартала
:81	кадастровый номер земельного участка		

2. Описание местоположения границ защитной зоны

Границы защитной зоны объекта культурного наследия проходят на расстоянии 100 м от границ территории объекта культурного наследия. В местах прохождения границ защитной зоны по объектам капитального строительства (точки 15-18, 21-24, 34-38, 41-43) границы защитной зоны проходят по внешним границам таких объектов.

3. Перечень координат характерных точек границ защитной зоны

Наименование поворотных точек	Координаты поворотных точек		Мера линии	Дирекционный угол
	X	Y		
1	390509.76	2254347.67	13.08	27°59'42"
2	390521.31	2254353.81	13.08	35°30'44"
3	390531.96	2254361.41	13.08	42°59'11"
4	390541.53	2254370.33	13.09	50°31'10"
5	390549.85	2254380.43	13.08	57°59'57"
6	390556.78	2254391.52	13.08	65°30'45"
7	390562.2	2254403.42	13.08	72°58'39"
8	390566.03	2254415.93	13.08	80°29'40"
9	390568.19	2254428.83	13.08	88°1'41"
10	390568.64	2254441.9	13.08	95°29'2"
11	390567.39	2254454.92	13.08	102°59'5"
12	390564.45	2254467.67	13.74	110°43'1"
13	390559.59	2254480.52	63.81	115°18'43"
14	390532.31	2254538.2	24.41	128°59'49"
15	390516.95	2254557.17	12.69	19°16'38"
16	390528.93	2254561.36	8.7	108°46'5"
17	390526.13	2254569.6	17.54	198°45'18"
18	390509.52	2254563.96	7.28	140°31'0"
19	390503.9	2254568.59	13.08	147°59'57"
20	390492.81	2254575.52	13.58	155°46'33"
21	390480.43	2254581.09	59.01	109°22'39"
22	390460.85	2254636.76	18.22	199°21'35"
23	390443.66	2254630.72	47.1	289°22'52"
24	390459.29	2254586.29	16.9	176°18'3"
25	390442.43	2254587.38	13.08	185°29'2"
26	390429.41	2254586.13	19.03	194°42'2"
27	390411	2254581.3	25.78	200°10'15"
28	390386.8	2254572.41	20.17	205°57'19"
29	390368.66	2254563.58	13.08	215°30'44"
30	390358.01	2254555.98	13.08	222°59'11"
31	390348.44	2254547.06	13.09	230°31'10"
32	390340.12	2254536.96	13.08	237°59'57"
33	390333.19	2254525.87	5.06	245°27'44"
34	390331.09	2254521.27	3.37	113°49'27"
35	390329.73	2254524.35	11.05	203°51'7"

Наименование поворотных точек	Координаты поворотных точек		Мера линии	Дирекционный угол
	X	Y		
36	390319.62	2254519.88	9.87	294°55'45"
37	390323.78	2254510.93	3.92	24°52'0"
38	390327.34	2254512.58	11.63	252°59'55"
39	390323.94	2254501.46	13.08	260°29'40"
40	390321.78	2254488.56	17.4	269°52'5"
41	390321.74	2254471.16	4.09	205°18'46"
42	390318.04	2254469.41	12.61	295°12'12"
43	390323.41	2254458	41.38	281°51'10"
44	390331.91	2254417.5	21.59	288°2'56"
45	390338.6	2254396.97	13.08	297°59'42"
46	390344.74	2254385.42	13.08	305°30'44"
47	390352.34	2254374.77	13.08	312°59'11"
48	390361.26	2254365.2	13.09	320°31'10"
49	390371.36	2254356.88	13.08	327°59'57"
50	390382.45	2254349.95	13.08	335°30'45"
51	390394.35	2254344.53	7.62	337°42'35"
52	390401.4	2254341.64	13.08	342°58'39"
53	390413.91	2254337.81	13.08	350°29'40"
54	390426.81	2254335.65	13.08	358°1'41"
55	390439.88	2254335.2	17.39	4°56'48"
56	390457.21	2254336.7	27.77	7°8'16"
57	390484.76	2254340.15	13.08	12°59'5"
58	390497.51	2254343.09	13.08	20°29'58"

4. Режим использования земельного участка в границах защитной зоны

В соответствии с пунктом 1 статьи 34.1 Федерального закона от 25 июня 2002 года № 73-ФЗ «Об объектах культурного наследия (памятниках истории и культуры) народов Российской Федерации», в границах защитной зоны объекта культурного наследия запрещается строительство объектов капитального строительства и их реконструкция, связанная с изменением их параметров (высоты, количества этажей, площади), за исключением строительства и реконструкции линейных объектов.

Начальник управления государственной
охраны объектов культурного наследия
Белгородской области

Г.В. Акапьева