



БЕЛГОРОДСКАЯ ОБЛАСТЬ

УПРАВЛЕНИЕ ГОСУДАРСТВЕННОЙ ОХРАНЫ ОБЪЕКТОВ
КУЛЬТУРНОГО НАСЛЕДИЯ БЕЛГОРОДСКОЙ ОБЛАСТИ

ПРИКАЗ

Белгород

« 19 » июни 20 18 г.

№ 110-03/01

**Об утверждении границ территории объекта культурного наследия
регионального значения «Усадьба «Богословка», парк», расположенного по
адресу: Белгородская область, Губкинский район, с. Богословка,
ул. Школьная, и режимов использования земельного участка в границах
данной территории**

В соответствии со статьями 3.1 и 5.1 Федерального закона от 25 июня 2002 года № 73-ФЗ «Об объектах культурного наследия (памятниках истории и культуры) народов Российской Федерации», подпунктом 3.1.4 Положения об управлении государственной охраны объектов культурного наследия области, утвержденным постановлением Правительства Белгородской области от 14 декабря 2015 года № 453-пп

п р и к а з ы в а ю:

1. Утвердить границы территории объекта культурного наследия регионального значения «Усадьба «Богословка», парк», расположенного по адресу: Белгородская область, Губкинский район, с. Богословка, ул. Школьная, включенного в единый государственный реестр объектов культурного наследия (памятников истории и культуры) народов Российской Федерации в соответствии с постановлением главы администрации Белгородской области от 12 мая 1997 г. № 229 «Об утверждении дополнительного списка памятников истории и культуры, принимаемых на государственную охрану» согласно приложению 1 к настоящему приказу.

2. Утвердить режим использования земельного участка в границах территории объекта культурного наследия регионального значения «Усадьба «Богословка», парк», расположенного по адресу: Белгородская область, Губкинский район, с. Богословка, ул. Школьная, согласно приложению 2 к настоящему приказу.

3. Контроль за исполнением настоящего приказа возложить на начальника отдела государственной охраны, сохранения, использования и популяризации объектов культурного наследия управления государственной охраны объектов культурного наследия Белгородской области К.А. Лошакова.

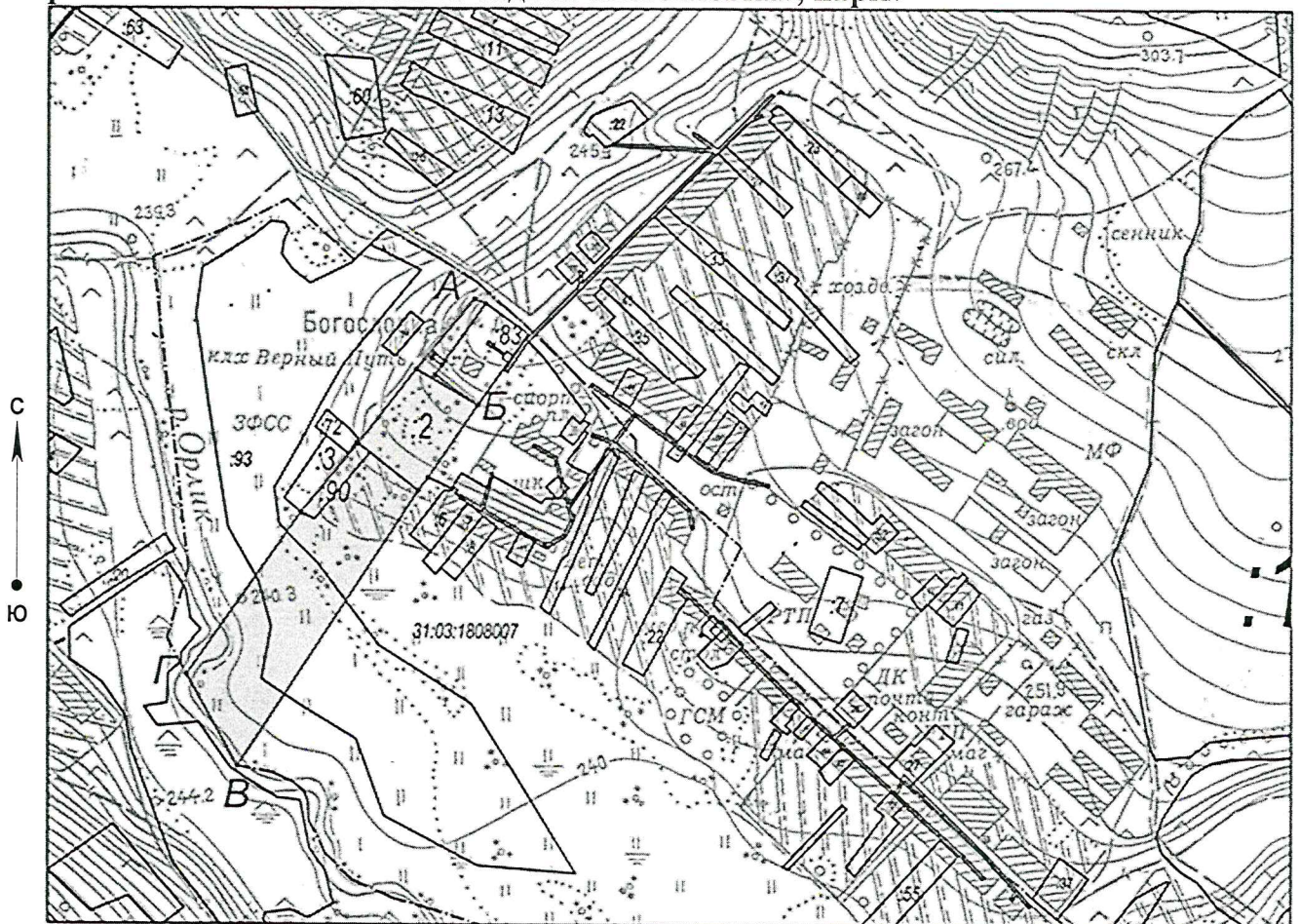
Начальник управления государственной
охраны объектов культурного наследия
Белгородской области

Г. Акапьева

Приложение 1
к приказу управления государственной
охраны объектов культурного наследия
Белгородской области
от «19» июня 2018 г. № 110-03/01

**Границы территории объекта культурного наследия
регионального значения
«Усадьба «Богословка», парк»
(Белгородская область, Губкинский район, с. Богословка, ул. Школьная)**

**1.1. Схема границ территории объекта культурного наследия
регионального значения «Усадьба «Богословка», парк»**



масштаб 1:10000

Условные обозначения:

- граница территории объекта культурного наследия
- объект культурного наследия

1.2. Описание границ территории объекта культурного наследия регионального значения «Усадьба «Богословка», парк»

Северо-восточная граница территории объекта культурного наследия совпадает с северо-западной и юго-западной границами территории объекта культурного наследия «Дом В.Г.Раевского - двоюродного брата поэта-декабриста В.Ф.Раевского, в котором неоднократно бывал поэт в молодые годы. С конца июля по октябрь 1858 года последний раз В.Ф.Раевский гостил у брата вместе с сыном Юлием» (поворотные точки А-Б).

Юго-восточная граница территории объекта культурного наследия проходит до восточных границ земельного участка с кадастровым номером 31:03:1808007:2 и далее до границ кадастрового квартала 31:03:1808007 (поворотные точки Б-В).

Юго-западная граница территории объекта культурного наследия проходит по границе квартала 31:03:1808007 (поворотные точки В-Г).

Северо-западная граница территории объекта культурного наследия проходит до юго-западного угла земельного участка с кадастровым номером 31:03:1808007:90, далее по западным границам участков 31:03:1808007:90 и 31:03:1808007:2 (поворотные точки Г-А).

1.3. Координаты поворотных точек границ территории объекта культурного наследия регионального значения «Усадьба «Богословка», парк»

Наименование поворотных точек	Координаты поворотных точек		Мера линии	Дирекционный угол
	X	Y		
А	453202.31	2181747.06		
			16.45	110°28'26"
поворотные точки	453196.56	2181762.47		
			96	215°26'35"
	453118.35	2181706.8		
			17	305°25'12"
	453128.2	2181692.95		
			6.99	215°23'41"
	453122.5	2181688.9		
			17	125°26'51"
	453112.64	2181702.75		
			16.3	215°27'50"
	453099.36	2181693.29		
			71.3	125°26'15"
Б	453058.02	2181751.38		
			118.53	214°32'53"
поворотные точки	452960.39	2181684.16		
			22.29	217°23'57"
	452942.68	2181670.62		
			448.65	212°54'56"

Наименование поворотных точек	Координаты поворотных точек		Мера линии	Дирекционный угол
	X	Y		
В	452566.05	2181426.82		
			143.4	331°11'2"
Г	452691.69	2181357.7		
			269.75	34°51'12"
поворотные точки	452913.05	2181511.86		
			121.28	39°41'15"
	453006.38	2181589.31		
			127.55	37°57'22"
	453106.95	2181667.76		
			124.03	39°44'41"

Начальник управления государственной
охраны объектов культурного наследия
Белгородской области



Г. Акапьева

Приложение 2
к приказу управления государственной
охраны объектов культурного наследия
Белгородской области
от «19» июня 2018 г. № 110-05/01

**Режим использования земельного участка в границах территории
объекта культурного наследия регионального значения
«Усадьба «Богословка», парк»
(Белгородская область, Губкинский район, с. Богословка, ул. Школьная)**

Разрешается:

-проведение работ, направленных на сохранение объекта культурного наследия (ремонт, реставрация, консервация, приспособление памятника для современного использования), без изменений его особенностей, составляющих предмет охраны, на основании проектов, выполненных, согласованных и утвержденных в установленном порядке;

-модернизация инженерных сетей, не создающая угрозу объекту культурного наследия;

-размещение на территории объекта культурного наследия стендов и иных средств наглядной агитации (допускается в исключительных случаях по согласованию с государственным органом охраны объектов культурного наследия);

-ведение хозяйственной деятельности, не противоречащей требованиям обеспечения сохранности объекта культурного наследия и позволяющей обеспечить функционирование объекта культурного наследия в современных условиях;

-благоустройство, в том числе устройство отмосток и иных сооружений инженерной защиты объекта культурного наследия, плиточного (дорожно-тропиночной сети) и иного покрытия;

-устройство наружного освещения объекта культурного наследия с учетом влияния светового потока на восприятие объекта культурного наследия;

-проведение земляных работ (при прокладке и реконструкции инженерных сетей, обеспечивающих эксплуатацию объекта культурного наследия).

Запрещается:

-уничтожение объекта культурного наследия;

-возведение новых сооружений на территории объекта культурного наследия и изменение традиционных характеристик объекта культурного наследия, влекущее за собой причинение вреда в виде реального ущерба и (или) умаление его историко-культурной ценности;

-строительство объектов капитального строительства и увеличение объемно-пространственных характеристик существующих на территории объекта культурного наследия объектов капитального строительства;

-проведение земляных, строительных, мелиоративных и иных работ.

**Начальник управления государственной
охраны объектов культурного наследия
Белгородской области**



Г. Акапьева