



БЕЛГОРОДСКАЯ ОБЛАСТЬ
УПРАВЛЕНИЕ ГОСУДАРСТВЕННОЙ ОХРАНЫ ОБЪЕКТОВ
КУЛЬТУРНОГО НАСЛЕДИЯ БЕЛГОРОДСКОЙ ОБЛАСТИ

ПРИКАЗ

Белгород

« 04 » декабря 20 19 г.

№ 22-20/03/055

Об утверждении графического описания местоположения границ (с перечнем координат характерных точек) защитной зоны объекта культурного наследия регионального значения «Храм Святителя Василия Великого», расположенного по адресу: Белгородская область, Алексеевский городской округ (ранее – Алексеевский район), с. Афанасьевка, ул. М. Горького, 59

В соответствии со статьей 34.1 Федерального закона от 25 июня 2002 года № 73-ФЗ «Об объектах культурного наследия (памятниках истории и культуры) народов Российской Федерации», подпунктом 3.1.4 Положения об управлении государственной охраны объектов культурного наследия области, утвержденным постановлением Правительства Белгородской области от 14 декабря 2015 года № 453-пп, в целях государственной охраны объектов культурного наследия (памятников истории и культуры), **п р и к а з ы в а ю:**

1. Утвердить прилагаемое графическое описание местоположения границ (с перечнем координат характерных точек) защитной зоны объекта культурного наследия регионального значения «Храм Святителя Василия Великого», расположенного по адресу: Белгородская область, Алексеевский городской округ (ранее – Алексеевский район), с. Афанасьевка, ул. М. Горького, 59, включенного в единый государственный реестр объектов культурного наследия (памятников истории и культуры) народов Российской Федерации в соответствии с постановлением Губернатора Белгородской области от 06 декабря 2011 года №129 «О включении объектов культурного наследия в единый государственный реестр объектов культурного наследия (памятников истории и культуры) народов Российской Федерации в качестве объектов культурного наследия регионального значения», согласно приложению к настоящему приказу.

2. Консультанту отдела государственной охраны, сохранения, использования и популяризации объектов культурного наследия (Смолякова С.Г.) обеспечить:

- размещение настоящего приказа на сайте «Вестник нормативных правовых актов Белгородской области» в информационно-телекоммуникационной сети Интернет (www.zakon.belregion.ru) и на официальном сайте управления государственной охраны объектов культурного наследия области в информационно-телекоммуникационной сети Интернет (www.okn31.ru).

- размещение настоящего приказа в федеральной государственной информационной системе территориального планирования;

- направление настоящего приказа в управление федеральной службы государственной регистрации, кадастра и картографии по Белгородской области для внесения сведений в ЕГРН.

3. Контроль за исполнением настоящего приказа возложить на начальника отдела государственной охраны, сохранения, использования и популяризации объектов культурного наследия Лошакова К.А.

**Начальник управления государственной
охраны объектов культурного наследия
Белгородской области**

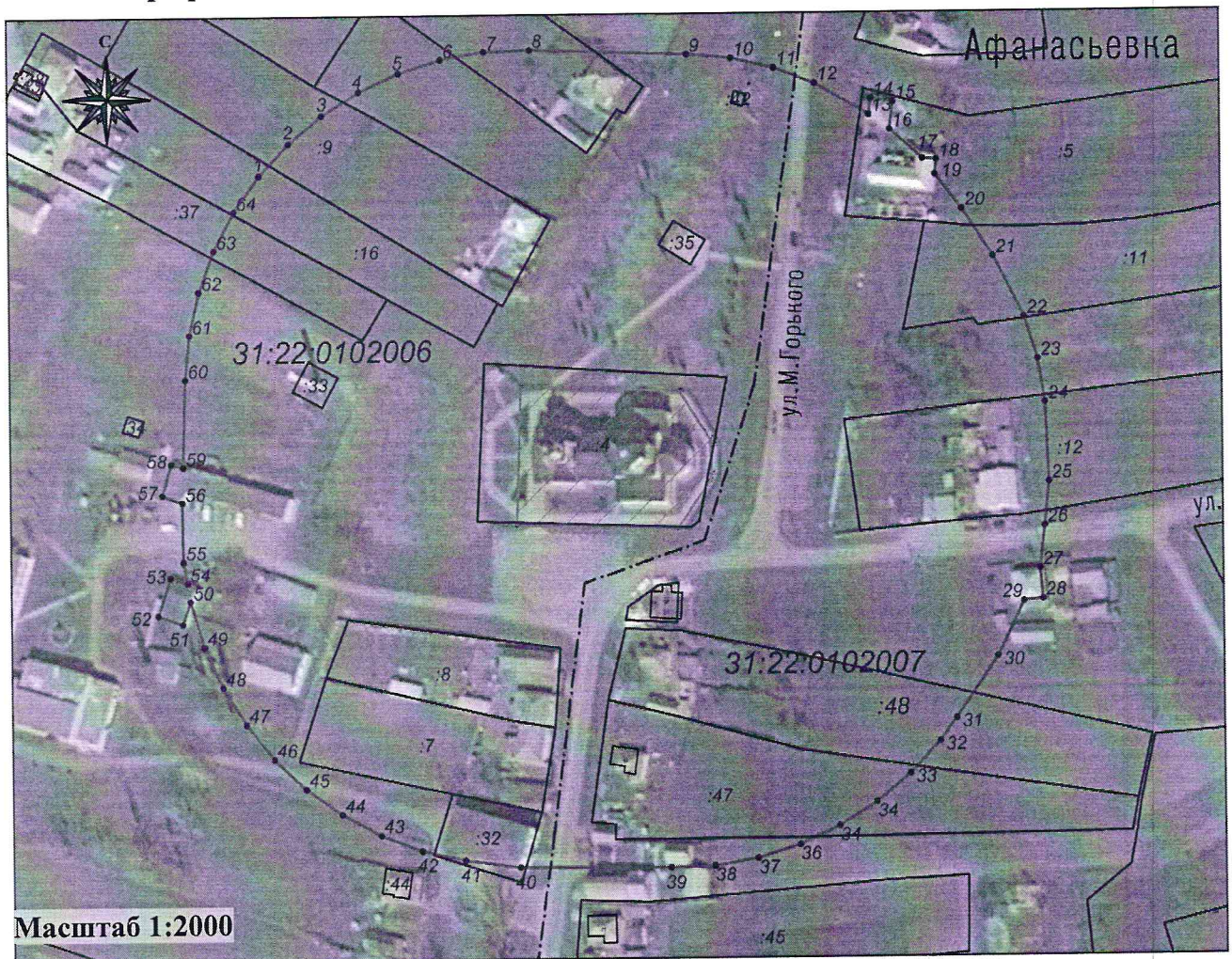


Г.В. Акапьева





Приложение
к приказу управления государственной
охраны объектов культурного наследия
Белгородской области
от «04» декабря 2019 г.
№ 22-20/03/655.

**Графическое описание местоположения границ
(с перечнем координат характерных точек) защитной зоны объекта культурного
наследия регионального значения «Храм Святителя Василия Великого»,
расположенного по адресу: Белгородская область, Алексеевский городской округ
(ранее – Алексеевский район), с. Афанасьевка, ул. М. Горького, 59**

1. Графическое описание местоположения границ защитной зоны



Условные обозначения

	территория ОКН	31:22:0102006	кадастровый номер квартала
	граница защитной зоны		граница земельного участка, включенная в ЕГРН
• 1-64	характерная точка границ защитной зоны		граница кадастрового квартала
:4	кадастровый номер земельного участка		

2. Описание местоположения границ защитной зоны

Границы защитной зоны объекта культурного наследия проходят на расстоянии 100 м от границ территории объекта культурного наследия. В местах прохождения границ защитной зоны по объектам капитального строительства (точки 13-16, 17-19, 27-29, 50-54, 56-59) границы защитной зоны проходят по внешним границам таких объектов.

3. Перечень координат характерных точек границ защитной зоны

Наименование поворотных точек	Координаты поворотных точек		Мера линии	Дирекционный угол
	X	Y		
1	415991.65	2258069.53	13.08	42°59'11"
2	416001.22	2258078.45	13.09	50°31'10"
3	416009.54	2258088.55	13.08	57°59'57"
4	416016.47	2258099.64	13.08	65°30'45"
5	416021.89	2258111.54	13.08	72°58'39"
6	416025.72	2258124.05	13.08	80°29'40"
7	416027.88	2258136.95	13.37	88°6'49"
8	416028.32	2258150.31	46.41	91°54'50"
9	416026.77	2258196.69	13.08	95°29'2"
10	416025.52	2258209.71	13.08	102°59'5"
11	416022.58	2258222.46	13.08	110°29'58"
12	416018.00	2258234.71	18.5	120°12'34"
13	416008.69	2258250.7	4.62	7°57'17"
14	416013.27	2258251.34	6.56	97°58'10"
15	416012.36	2258257.84	8.15	186°32'59"
16	416004.26	2258256.91	13.08	132°59'11"
17	415995.34	2258266.48	4.26	94°34'26"
18	415995.00	2258270.73	4.33	185°33'56"
19	415990.69	2258270.31	12.97	142°57'43"
20	415980.34	2258278.12	16.89	147°38'45"
21	415966.07	2258287.16	20.22	153°28'22"
22	415947.98	2258296.19	13.08	162°58'39"
23	415935.47	2258300.02	13.08	170°29'40"
24	415922.57	2258302.18	23.57	177°50'8"
25	415899.02	2258303.07	13.08	185°29'2"
26	415886.00	2258301.82	12.82	187°15'28"
27	415873.28	2258300.2	9.06	173°58'51"
28	415864.27	2258301.15	5.61	264°3'57"
29	415863.69	2258295.57	18.08	205°54'46"
30	415847.43	2258287.67	21.9	214°13'37"
31	415829.32	2258275.35	8.27	216°50'31"
32	415822.70	2258270.39	13.08	222°59'11"
33	415813.13	2258261.47	13.09	230°31'10"
34	415804.81	2258251.37	13.08	237°59'57"
35	415797.88	2258240.28	13.08	245°30'45"

Наименование поворотных точек	Координаты поворотных точек		Мера линии	Дирекционный угол
	X	Y		
36	415792.46	2258228.38	13.08	252°58'39"
37	415788.63	2258215.87	13.08	260°29'40"
38	415786.47	2258202.97	13.08	268°1'41"
39	415786.02	2258189.9	44.32	270°27'55"
40	415786.38	2258145.58	16.3	277°45'26"
41	415788.58	2258129.43	13.08	282°59'5"
42	415791.52	2258116.68	13.08	290°29'58"
43	415796.10	2258104.43	13.08	297°59'42"
44	415802.24	2258092.88	13.08	305°30'44"
45	415809.84	2258082.23	13.08	312°59'11"
46	415818.76	2258072.66	13.09	320°31'10"
47	415828.86	2258064.34	13.08	327°59'57"
48	415839.95	2258057.41	13.08	335°30'45"
49	415851.85	2258051.99	14.25	343°36'45"
50	415865.52	2258047.97	7.12	198°50'31"
51	415858.78	2258045.67	7.8	288°47'0"
52	415861.29	2258038.29	11.85	18°48'6"
53	415872.51	2258042.11	5.25	108°46'48"
54	415870.82	2258047.08	6.53	350°28'47"
55	415877.26	2258046.00	17.57	359°30'39"
56	415894.83	2258045.85	6.37	289°54'50"
57	415897.00	2258039.86	9.7	16°31'46"
58	415906.30	2258042.62	3.61	106°34'39"
59	415905.27	2258046.08	26.18	2°3'28"
60	415931.43	2258047.02	13.08	5°29'2"
61	415944.45	2258048.27	13.08	12°59'5"
62	415957.20	2258051.21	13.08	20°29'58"
63	415969.45	2258055.79	13.08	27°59'42"
64	415981.00	2258061.93	13.08	35°30'44"

4. Режим использования земельного участка в границах защитной зоны

В соответствии с пунктом 1 статьи 34.1 Федерального закона от 25 июня 2002 года № 73-ФЗ «Об объектах культурного наследия (памятниках истории и культуры) народов Российской Федерации», в границах защитной зоны объекта культурного наследия запрещается строительство объектов капитального строительства и их реконструкция, связанная с изменением их параметров (высоты, количества этажей, площади), за исключением строительства и реконструкции линейных объектов.

Начальник управления государственной
охраны объектов культурного наследия
Белгородской области



Г.В. Акапьева