



РАСПОРЯЖЕНИЕ ПРАВИТЕЛЬСТВА БЕЛГОРОДСКОЙ ОБЛАСТИ

Белгород

« 25 » ИЮНЯ 2013 г.

№ 334-рп

Об утверждении границ территорий объектов культурного наследия (памятников истории и культуры) и режимов использования земельных участков в границах данных территорий

В соответствии с Федеральным законом от 25 июня 2002 года № 73-ФЗ «Об объектах культурного наследия (памятниках истории и культуры) народов Российской Федерации», законом Белгородской области от 13 ноября 2003 года № 97 «Об объектах культурного наследия (памятниках истории и культуры) Белгородской области», в целях обеспечения сохранности объектов культурного наследия (памятников истории и культуры) в их исторической среде:

1. Утвердить прилагаемые границы территорий объектов культурного наследия (памятников истории и культуры), расположенных на территории города Белгорода, с их описанием.

2. Утвердить режимы использования земельных участков в границах территорий объектов культурного наследия (памятников истории и культуры), расположенных на территории города Белгорода (прилагаются).

3. Администрации города Белгорода (Боженев С.А.) учесть границы территорий указанных объектов культурного наследия, режимы использования земельных участков в границах данных территорий в документах территориального планирования, правилах землепользования и застройки, документации по планировке территорий.

4. Контроль за исполнением распоряжения возложить на департамент образования, культуры и молодежной политики Белгородской области (Коврижных Ю.В.).

Информацию об исполнении распоряжения представить к 1 марта 2013 года.

Временно исполняющий обязанности
Губернатора Белгородской области

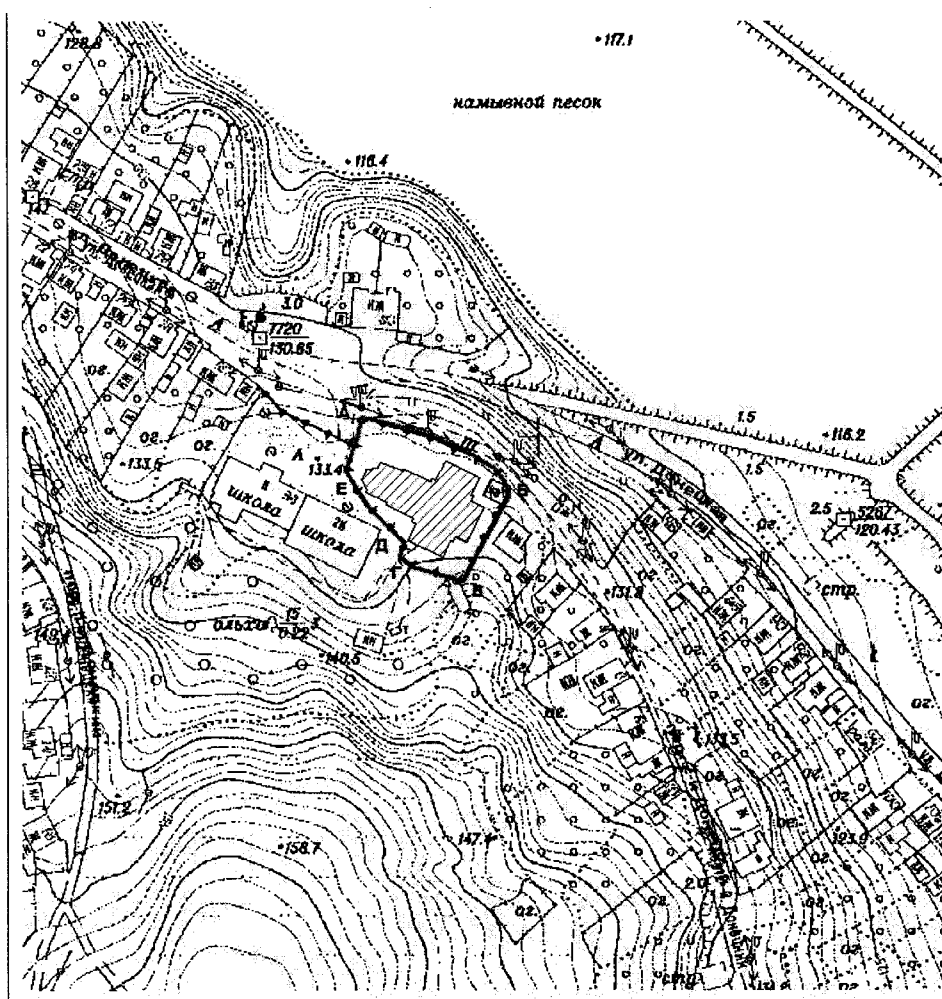


Е.Савченко

Утверждены
распоряжением правительства
Белгородской области
от « 25 » ИЮНЯ 2012 г. № 334-рп

Границы территории объекта культурного наследия
регионального значения «Церковь Михаила Архистратига»
(г. Белгород, ул. Донецкая, д.84)

1.1. Схема границ территории объекта культурного наследия
регионального значения «Церковь Михаила Архистратига»



Масштаб 1:2000

Условные обозначения:

— - граница территории объекта культурного наследия

 - объект культурного наследия

1.2. Описание границ территории объекта культурного наследия регионального значения «Церковь Михаила Архистратига»

Северная граница территории объекта культурного наследия проходит по красной линии ул. Донецкая, далее на расстоянии 6 метров от северного рукава храма (поворотные точки А-Б).

Восточная граница проходит на расстоянии 5 метров от восточной стены храма (аспиды) (поворотные точки Б-В).

Южная граница проходит вдоль южного фасада здания на расстоянии 6 метров от южного рукава храма (поворотные точки В-Д).

Западная граница проходит на расстоянии 2 и 6 метров от западного фасада здания (поворотные точки Д-А).

1.3. Координаты поворотных точек границ территории объекта культурного наследия регионального значения «Церковь Михаила Архистратига»

Наименование поворотных точек	Координаты поворотных точек		Мера линии	Дирекционный угол
	X	Y		
А	8205.76	65145.07		
			15.24	101° 57' 53"
2	8202.61	65159.98		
			16.83	110° 54' 31"
3	8196.60	65175.70		
			6.64	120° 48' 56"
4	8193.20	65181.40		
			6.37	120° 27' 21"
5	8189.97	65186.89		
			6.17	145° 0' 31"
Б	8184.92	65190.43		
			3.44	176° 55' 17"
7	8181.48	65190.61		
			21.71	208° 40' 37"
8	8162.43	65180.19		
			8.00	206° 33' 42"
В	8155.28	65176.61		
			5.20	285° 19' 39"
10	8156.65	65171.60		
			11.14	285° 8' 47"
11	8159.56	65160.85		
			5.01	307° 47' 44"
Г	8162.64	65156.89		
			5.06	16° 38' 30"
Д	8167.49	65158.34		
			6.26	313° 22' 4"
14	8171.78	65153.79		
			7.87	312° 23' 37"
15	8177.09	65147.98		
			14.65	327° 40' 47"

Е	8189.47	65140.14		
			10.79	20° 45' 26"
17	8199.56	65143.97		
			6.30	10° 4' 14"



Утвержден
распоряжением правительства
Белгородской области
от « 25 » июня 2012 г. № 334-рп

Режим использования земельного участка в границах территории
объекта культурного наследия регионального значения
«Церковь Михаила Архистратига»
(г. Белгород, ул. Донецкая, д.84)

Разрешается:

-проведение работ, направленных на сохранение объекта культурного наследия (ремонт, реставрация, консервация, приспособление памятника для современного использования) без изменений его особенностей, составляющих предмет охраны, на основании проектов, выполненных, согласованных и утвержденных в установленном порядке;

-модернизация инженерных сетей, не создающая угрозу объекту культурного наследия;

-размещение на территории объекта культурного наследия стендов и иных средств наглядной агитации допускается в исключительных случаях, по согласованию с государственным органом охраны объектов культурного наследия;

-благоустройство, в том числе устройство отмосток и иных сооружений инженерной защиты объекта культурного наследия, плиточного и иного покрытия, наружного освещения объекта культурного наследия, с учетом влияния светового потока на восприятие объекта культурного наследия;

-проведение земляных работ (при прокладке и реконструкции инженерных сетей, обеспечивающих эксплуатацию объекта культурного наследия).

Проведение земляных работ и благоустройство территории осуществляется на основании разрешения государственного органа охраны объектов культурного наследия при условии обеспечения сохранности объекта культурного наследия при проведении указанных работ.

Запрещается:

-снос объекта культурного наследия;

-возведение пристроек к объекту культурного наследия и изменение традиционных характеристик здания, влекущее за собой причинение вреда в виде реального ущерба и (или) умаление его историко-культурной ценности;

-парковка автотранспорта (за исключением автомашин специального назначения);

-иные изменения, не согласованные с государственным органом охраны объектов культурного наследия.

