



РАСПОРЯЖЕНИЕ ПРАВИТЕЛЬСТВА БЕЛГОРОДСКОЙ ОБЛАСТИ

Белгород

« 26 » октября 2015 г.

№ 545-рш

Об утверждении границ территорий объектов культурного наследия (памятников истории и культуры), расположенных на территории муниципального района «Ровеньский район», и режимов использования земельных участков в границах данных территорий

В соответствии с Федеральным законом от 25 июня 2002 года № 73-ФЗ «Об объектах культурного наследия (памятниках истории и культуры) народов Российской Федерации», законом Белгородской области от 13 ноября 2003 года № 97 «Об объектах культурного наследия (памятниках истории и культуры) Белгородской области», в целях обеспечения сохранности объектов культурного наследия (памятников истории и культуры) в их исторической среде:

1. Утвердить прилагаемые границы территорий объектов культурного наследия (памятников истории и культуры), расположенных на территории муниципального района «Ровеньский район» Белгородской области, с их описанием.

2. Утвердить режимы использования земельных участков в границах территорий объектов культурного наследия (памятников истории и культуры), расположенных на территории муниципального района «Ровеньский район» Белгородской области (прилагаются).

3. Рекомендовать администрации муниципального района «Ровеньский район» Белгородской области (Пахомов А.В.) учесть границы территорий объектов культурного наследия, режимы использования земельных участков в границах данных территорий в документах территориального планирования, правилах землепользования и застройки, документации по планировке территорий.

4. Контроль за исполнением распоряжения возложить на департамент внутренней и кадровой политики Белгородской области (Сергачёв В.А.).

Информацию об исполнении распоряжения представить к 20 октября 2016 года.

Губернатор
Белгородской области

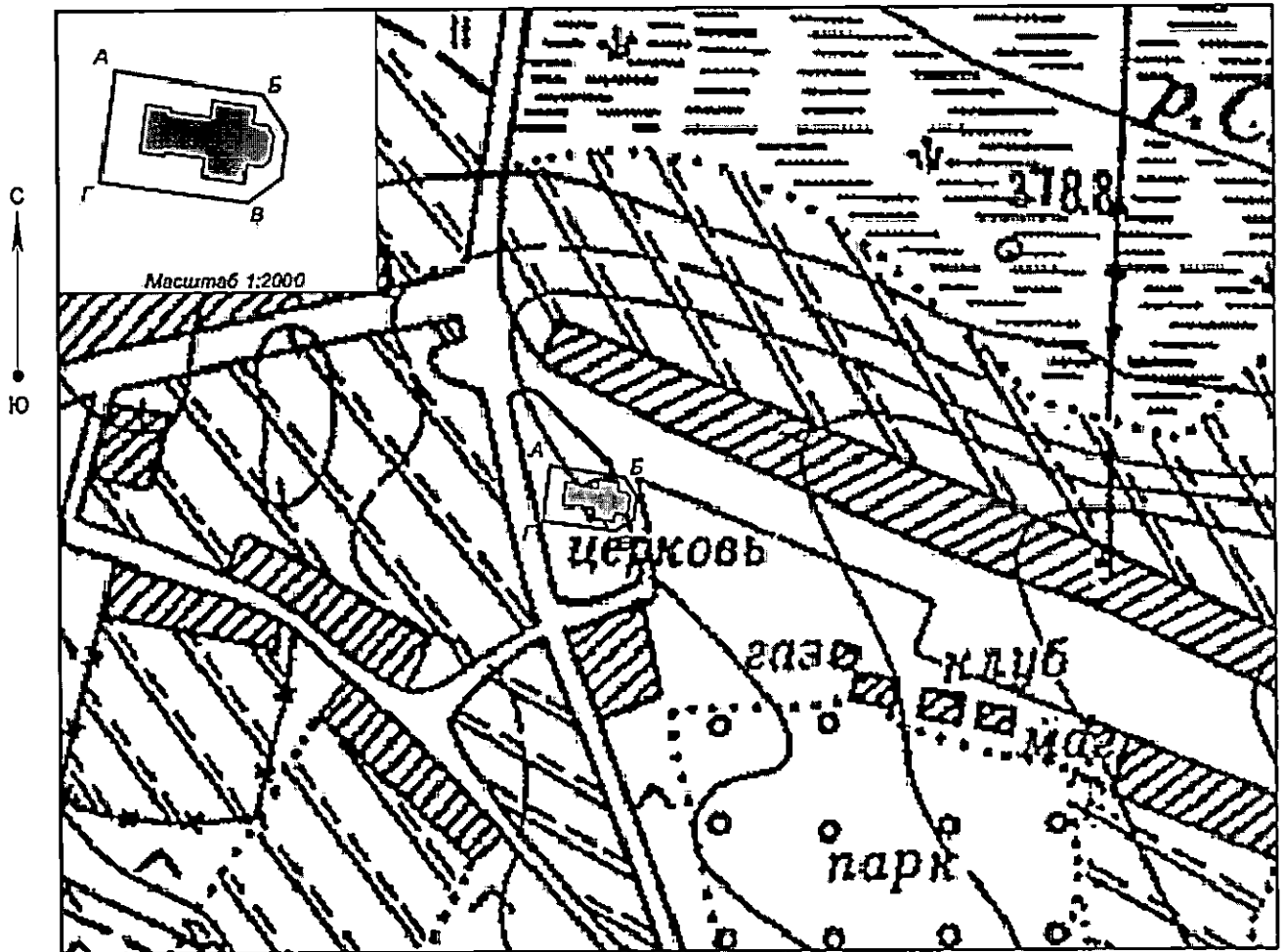


Е.Савченко

Утверждены
распоряжением Правительства
Белгородской области
от « 26 » октября 2015 г. № 545-рп


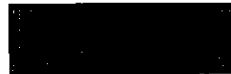
Границы территории объекта культурного наследия регионального значения
«Церковь Святителѣ Тихона Задонского»
(Ровеньский район, с. Нижняя Серебрянка)

1.1. Схема границ территории объекта культурного наследия
регионального значения «Церковь Святителѣ Тихона Задонского»



Масштаб 1:4000

Условные обозначения:

-  - граница территории объекта культурного наследия
 - объект культурного наследия

1.2. Описание границ территории объекта культурного наследия регионального значения «Церковь Святителя Тихона Задонского»

Северная граница территории объекта культурного наследия проходит на расстоянии 3,3 метра от выступающей части северного фасада храма (поворотные точки А-Б).

Восточная граница территории объекта культурного наследия проходит на расстоянии 3,5 метра от выступающей части восточного фасада храма (поворотные точки Б-В).

Южная граница территории объекта культурного наследия проходит на расстоянии 5,2 метра от выступающей части южного фасада храма (поворотные точки В-Г).

Западная граница территории объекта культурного наследия проходит на расстоянии десяти метров от западного фасада храма (поворотные точки Г-А).

1.3. Координаты поворотных точек границ территории объекта культурного наследия регионального значения «Церковь Святителя Тихона Задонского»

Наименование поворотных точек	Координаты поворотных точек		Мера линии	Дирекционный угол
	X	Y		
А	309200.18	2283943.15		
			40.07	99°11'20"
Б	309193.78	2283982.71		
			12.44	147°44'42"
промежуточная точка	309183.26	2283989.35		
			11.71	187°52'41"
промежуточная точка	309171.66	2283987.74		
			11.45	234°16'11"
В	309164.97	2283978.44		
			39.86	278°20'34"
Г	309170.76	2283939.00		
			29.71	8°1'39"



Утвержден
распоряжением Правительства
Белгородской области
от « 26 » октября 2015г. № 545-рп

Режим использования земельного участка в границе территории
объекта культурного наследия регионального значения
«Церковь Святителя Тихона Задонского»
(Ровеньский район, с. Нижняя Серебрянка)

Разрешается:

-проведение работ, направленных на сохранение объекта культурного наследия, без изменений его особенностей, составляющих предмет охраны, на основании проектов, выполненных, согласованных и утвержденных в установленном порядке;

-модернизация инженерных сетей, не создающая угрозу объекту культурного наследия;

-размещение на территории объекта культурного наследия стендов и иных средств наглядной агитации допускается в исключительных случаях, по согласованию с региональным органом охраны объектов культурного наследия;

-благоустройство, в том числе устройство отмосток и иных сооружений инженерной защиты объекта культурного наследия, плиточного и иного покрытия, наружного освещения объекта культурного наследия с учетом влияния светового потока на восприятие объекта культурного наследия;

-проведение земляных работ при прокладке и реконструкции инженерных сетей, обеспечивающих эксплуатацию объекта культурного наследия.

Проведение земляных работ и иных хозяйственных работ осуществляется на основании разрешения регионального органа охраны объектов культурного наследия при условии обеспечения сохранности объекта культурного наследия при проведении указанных работ.

Запрещается:

-снос объекта культурного наследия;

-строительство объектов капитального строительства и увеличение объемно-пространственных характеристик существующих на территории памятника объектов капитального строительства;

-проведение земляных, строительных, мелиоративных и иных работ;

-парковка автотранспорта (за исключением автомашин специального назначения);

-иные изменения, не согласованные с региональным органом охраны объектов культурного наследия.

